



АДМИНИСТРАЦИЯ
ЧАЙКОВСКОГО ГОРОДСКОГО ОКРУГА
УПРАВЛЕНИЕ
ЗЕМЕЛЬНО-ИМУЩЕСТВЕННЫХ
ОТНОШЕНИЙ

ул. Ленина, д. 67/1, г. Чайковский, Пермский край, 617760
Тел/факс: (34241) 4-73-75
E-mail: chaikkui2015@yandex.ru
ОКПО 35288925 ОГРН 1185958071562
ИНН/КПП 5959002592/595901001

26.04.2022 № 02-01-06-01-1642

На № _____ от _____

ОАО «МРСК Урала»
ул. Мамина-Сибиряка, д.140,
г. Екатеринбург, 620026

Чайковский отдел
Управления Росреестра
по Пермскому краю

Правовое управление
администрации Чайковского
городского округа

О предоставлении решения

**РЕШЕНИЕ № 166
о размещении объектов**

г. Чайковский,
Пермский край

21 апреля 2022

Управление земельно-имущественных отношений администрации Чайковского городского округа, в лице начальника Управления Елькиной Ларисы Александровны, действующей на основании Положения об Управлении земельно-имущественных отношений администрации города Чайковского, утвержденного решением Думой Чайковского городского округа от 19 декабря 2018 г. № 99, разрешает Открытому акционерному обществу «Межрегиональная распределительная сетевая компания Урала» (ИНН 6671163413, ОГРН 1056604000970, адрес: 620026, Свердловская область, г. Екатеринбург, ул. Мамина-Сибиряка, д.140, телефон: 8 (343) 215-26-00, e-mail: delo@mrsk-ural.ru) размещение объекта: «Линии электропередачи классом напряжения до 35 кВ, а также связанные с ними трансформаторные подстанции, распределительные пункты и иное предназначенное для осуществления передачи электрической энергии оборудование, для размещения которых не требуется разрешения на строительство»,

на землях, государственная собственность на которые не разграничена, номер кадастрового квартала 59:12:0720001, из состава земель сельскохозяйственного назначения, площадью 4515 кв.м, на срок: **бессрочно**, местоположение: **Пермский край, г.о. Чайковский, Альяшинское сельское поселение.**

Приложение: схема предполагаемых к использованию земель или части земельного участка.

Начальник Управления
земельно-имущественных отношений
администрации Чайковского городского округа



Л.А. Елькина

Схема предполагаемых к использованию земель или части земельного участка

Объект:

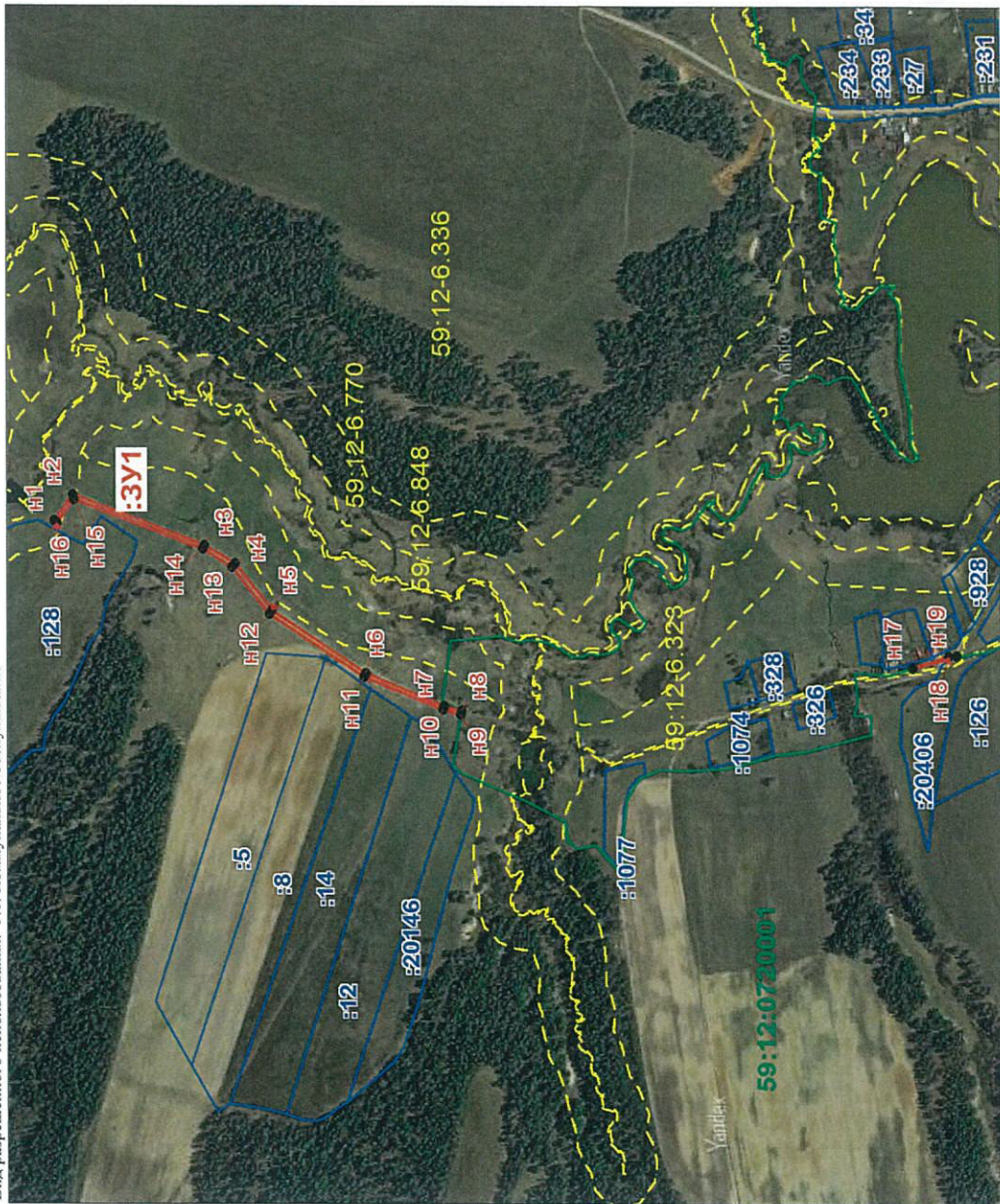
Строительство ВЛ 10кВ №2 Ферма ПС 35/10 кВ Альянш; КТП 10/0,4; ВЛ 0,4кВ; ПУ- 1 шт, для электроснабжения объекта животноводства по адресу: Чайковский р-он.ж. Альяншинское сельское поселение, уч.:59:12-0720001:128. Реконструкция ВЛ 10кВ №2 Ферма ПС 35/10 кВ Альянш для электроснабжения объекта животноводства по адресу: Чайковский р-он.ж. Альяншинское сельское поселение, уч.:59:12-0720001:128

Местоположение: Пермский край, Чайковский р-он. Альяншинское сельское поселение

Площадь земель или части земельного участка, кв.м.: 4515 кв.м.

Категория земель: Земли сельскохозяйственного назначения

Вид разрешенного использования: 3.1. Коммунальное обслуживание



Каталог координат, м
Система координат МСК-59, зона 1

№ точки границы	X	Y
н1	379037.84	1322218.56
н2	379008.92	1322256.25
н3	378804.90	1322183.88
н4	378758.47	1322157.26
н5	378700.90	1322089.19
н6	378555.20	1321998.62
н7	378433.93	1321951.76
н8	378407.19	1321944.85
н9	378408.20	1321939.07
н10	378435.76	1321946.03
н11	378557.89	1321993.23
н12	378705.25	1322084.24
н13	378762.77	1322152.24
н14	378807.44	1322178.41
н15	379006.97	1322249.72
н16	379033.83	1322215.58
н17	377706.25	1322007.58
н18	377651.66	1322024.63
н19	377638.48	1322024.81

Условные обозначения

- граница вновь образованного земельного участка
- поворотная точка границы участка
- н1 порядковый номер поворотной точки границы участка
- зона с особыми условиями использования территории
- граница кадастрового квартала
- 1067 кадастровый номер земельного участка
- 3У1 номер образуемого земельного участка
- граница земельного участка, включенная в ГКН

Заявитель:
ОАО "МРСК Урала", филиал "Пермэнерго"
Производственное отделение
"Чайковские электрические сети"
Директор А. В. Казаков

