

## КАРТА-ПЛАН ТЕРРИТОРИИ

(номер кадастрового квартала (номера смежных кадастровых кварталов), являющегося (являющихся) территорией, на которой выполняются комплексные кадастровые работы)

Дата подготовки карты-плана территории 25 сентября 2020 г.

### Пояснительная записка

#### 1. Сведения о заказчике

*Управление земельно-имущественных отношений администрации Чайковского городского округа (ОГРН: 1185958071562, ИНН: 5959002592)*

(полное наименование органа местного самоуправления муниципального района или городского округа, органа исполнительной власти города федерального значения Москвы, Санкт-Петербурга или Севастополя, основной государственный регистрационный номер, идентификационный номер налогоплательщика)

(сведения об утверждении карты-плана территории)

#### 2. Сведения о кадастровом инженерере

Фамилия, имя, отчество (при наличии отчества): Чемоданова Катерина Сергеевна

Страховой номер индивидуального лицевого счета: 14002745202

Контактный телефон: раб.: 66-11-55 доб.: 237

Адрес электронной почты и почтовый адрес, по которым осуществляется связь с кадастровым инженером: e.belkina@oozemlemer.ru  
610002, Кировская область г. Киров, ул. Водопроводная, 43

Наименование саморегулируемой организации кадастровых инженеров (СРО), членом которой является кадастровый инженер:  
СРО АКИ "Поволжье"

Номер регистрации в государственном реестре лиц, осуществляющих кадастровую деятельность: 4 047

Сокращенное наименование юридического лица, если кадастровый инженер является работником юридического лица:  
ООО "Землемер"

#### 3. Основания выполнения комплексных кадастровых работ

*№ 0856300008420000244, от 17 августа 2020 г., выдан (составлен) Управление земельно-имущественных отношений администрации Чайковского городского округа*

(наименование и реквизиты государственного или муниципального контракта на выполнение комплексных кадастровых работ)

#### 4. Перечень документов, использованных при подготовке карты-плана территории

№ п/п	Наименование документа	Реквизиты документа
1	2	3

1	2	3
1	Кадастровый план территории	№ КУВИ-002/2020-6623785, от 10 июля 2020 г., выдан (составлен) Филиал Федерального государственного бюджетного учреждения "Федеральная кадастровая палата Федеральной службы государственной регистрации, кадастра и картографии" по Пермскому краю
2	Правила землепользования и застройки МО "Чайковское городское поселение", утвержденные решением Дума Чайковского городского поселения	№ 446, от 21 сентября 2011 г., выдан (составлен) Дума Чайковского городского поселения
3	Выписка координат и высот геодезических пунктов из каталога координат и высот геодезических пунктов на Пермскую область	№ 293, от 10 марта 2020 г., выдан (составлен) Управление Росреестра по Пермскому краю
4	Планово-картографический материал масштаба 1:2000, (система высот Балтийская). Съёмка 1976 года. В электронном виде	№ инв.№86, от 11 августа 1994 г., выдан (составлен) Управление Росреестра по Пермскому краю

### 5. Сведения о геодезической основе, использованной при подготовке карты-плана территории

Система координат МСК-59

№ п/п	Название пункта и тип знака геодезической сети	Класс геодезической сети	Координаты, м		Сведения о состоянии на 20 августа 2020 г.		
			X	Y	наружного знака пункта	центра знака	марки
1	2	3	4	5	6	7	8
1	Кукарка, пир.	3	371 953,90	1 290 312,46	Утрачен	Сохранился	Сохранился
2	Курган, пир.	4	376 409,29	1 281 709,07	Сохранился		
3	Чернушка, сигн.		385 121,25	1 291 956,12			

### 6. Сведения о средствах измерений

№ п/п	Наименование прибора (инструмента, аппаратуры)	Сведения об утверждении типа измерений	Реквизиты свидетельства о поверке прибора (инструмента, аппаратуры)
1	2	3	4
1	Аппаратура геодезическая спутниковая типа PrinCe i80 (заводской номер 1018140)	Номер: в Госреестре 61944-15. Срок действия: 23.10.2020	№381019 от 24.03.2020 г. выдано ООО "ТестИнТех" действует до 23.03.2021 г.
2	Аппаратура геодезическая спутниковая типа PrinCe i50 (заводской номер 3236333)	Номер: 53890-13. Срок действия: -	№8/832-276-19 от 28.11.2019 г. выдано ФГУП «ВНИИФТРИ» действует до 27.11.2021 г.
3	Leica DISTO D2	Номер: в Госреестре 38321-16. Срок действия: 28.07.2021	№0280042 выдано ООО «АВТОПРОГРЕСС-М» от 29.06.2020 г. действует до 28.06.2021 г.

### 7. Пояснения к разделам карты-плана территории

пояснительная записка

Управление земельно-имущественных отношений администрации Чайковского городского округа и общество с ограниченной ответственностью «Землемер» заключили муниципальный контракт № 0856300008420000244 от 17.08.2020 г. на проведение комплексных кадастровых работ в отношении кадастрового квартала

г. Чайковский, Пермского края 59:12:0010755.

Комплексные кадастровые работы проведены на основании:

- планово-картографического материала, в масштабе 1:2000 (система высот Балтийская). Съёмка 1976 года. Исправлено по аэроснимкам и обследовано на местности в 1991 г. Гидрография отображена на дату 24.08.1998 г. Утверждаемого Комитетом по земельным ресурсам и землеустройству города Чайковский Пермской области (инв.№86 от 11.08.1994 г.); МУП «Чайковское земельное кадастровое бюро» г. Чайковский Пермской области. Планшет 16-в.

Специалистами ООО "Землемер" была проведена горизонтальная съёмка местности с применением геодезической аппаратуры (см. раздел "Инструменты" данного карта-плана территории). В ходе проведения комплексных кадастровых работ подлежат уточнению местоположения границ:

- 4 земельных участка путем уточнения местоположения границ;
- 29 земельный участок путем исправления реестровой ошибки;
- 26 объекта капитального строительства путем уточнения местоположения.

Согласно Правилам землепользования и застройки МО "Чайковское городское поселение", утвержденных решением Думы Чайковского городского поселения от 21.09.2011 №446, в границах кадастрового квартала установлены следующие территориальные зоны - Ж-4 (зона жилой застройки усадебного типа);

Предельные (минимальные и/или максимальные) размеры земельных участков, предусмотренные Правилам землепользования и застройки Правила землепользования и застройки МО "Чайковское городское поселение" для зоны составляют:

- Ж-4 (Зона индивидуальных жилых домов с участками) предельные параметры разрешенного строительства, реконструкции объектов капитального строительства: Минимальная площадь земельного участка для индивидуального жилищного строительства 600 кв.м.; максимальная площадь земельного участка для индивидуального жилищного строительства – 2000 кв.м.

Согласно ч.1,2,3, п.3, ст.42.8 Федерального закона от 24.07.2007 №221-ФЗ «О кадастровой деятельности» при уточнении местоположения границ земельного участка его площадь увеличивается не более чем до установленных предельных максимальных размеров земельных участков; уменьшается не более чем на десять процентов от площади, сведения о которых содержатся в ЕГРН (при получении значения площади земельного участка, которое меньше значения площади земельного участка, сведения о которой содержатся в ЕГРН подтверждаются путем получения письменного согласия правообладателя такого земельного участка).

Уточнение местоположения границ ранее учтенных земельных участков подготовлено на основании планово-картографического материала, в масштабе 1:2000 (система высот Балтийская). Съёмка 1976 года. Исправлено по аэроснимкам и обследовано на местности в 1991 г. Гидрография отображена на дату 24.08.1998 г. Утверждаемого Комитетом по земельным ресурсам и землеустройству города Чайковский Пермской области (инв.№86 от 11.08.1994 г.); МУП «Чайковское земельное кадастровое бюро» г. Чайковский Пермской области. Планшет №16-в. Границы уточняемых земельных участков в границах КК№59:12:0010755, при проведении кадастровых работ, определялись на местности по их фактическому местоположению. Исторически сложившаяся граница существует более 15 лет и закреплена на местности объектами искусственного происхождения - заборами, зданиями, нежилыми строениями и др., что и подтверждается планово-картографическим материалом масштаба 1:2000 г. Чайковский.

Выявленные реестровые ошибки в описании местоположения границ земельных участков подлежат исправлению в связи с тем, что не соответствуют фактическому расположению на местности, во избежание пересечения с объектами капитального строительства, строениями, сооружениями, расположенных в границах данных участков, для исключения вклинивания, вкрапливания, изломанности границ, чересполосицы.

Кадастровый инженер Чемоданова Катерина Сергеевна при составлении карта плана осуществила следующие виды работ:

- подготовка и сбор документов, содержащих необходимые для выполнения комплексных кадастровых работ исходные данные;
- уведомление правообладателей объектов недвижимости, являющихся объектами комплексных кадастровых работ, о начале выполнения таких работ;
- определение местоположения границ и площади объектов недвижимости на местности на основе геодезической съёмки;
- подготовка карта-плана территории в соответствии с требованиями Минэкономразвития России от 21.11.2016 № 734.

КИ, подготовившим межевой план, не выполнялись геодезические работы по определению координат характерных точек границы земельного участка. Сведения о координатах характерных точек, средствах измерений (прибор), геодезической основе (пункты ГГС), использованной при подготовке межевого плана получены от ООО «Землемер», как от юр. лица, являющегося субъектом геодезической деятельности, выполняющего геодезические работы.

В сведениях межевого плана для всех характерных точек, координаты которых были определены при проведении кадастровых работ, значение Мт указано 0,10 м - Мт

характерной точки, имеющей максимальное значение (п. 5 Приказа №90), которое не превышает величину (допустимую - 0,10 м) значения точности определения координат характерных точек границ земельных участков в соответствии с требованиями Приказа Министерства экономического развития РФ от 1 марта 2016 г. N 90" (Приложение).

Вычисление средней квадратической погрешности местоположения характерных точек (Mt) выполнено с использованием программного обеспечения LandStar 7 аппаратуры геодезической спутниковой типа PrinCe i50, i80, посредством которого выполнена обработка материалов спутниковых наблюдений, в связи с чем, формулы, примененные для расчета средней квадратической погрешности положения характерных точек границ земельных участков (частей земельных участков) в сведениях межевого плана не указаны (указано только значение средней квадратической погрешности согласно п. 38 Требований).

Сведения о координатах и о величине ср. квадратической погрешности положения характерных точек границы, в отношении которых в межевом плане метод определения указан как «Иное описание», внесены в соответствии с Выписками из ЕГРН, указанными в Исходных данных, т.е. при проведении кадастровых работ такие координаты не определялись.

На основе использования спутниковой аппаратуры (приёмников GPS), состоящий из 2 двухчастотных приёмников от исходных пунктов выполнено развитие съёмочной геодезической сети, при этом для наиболее точных плановых координат и высот, применялся метод «построения сети», включающий в себя 3 исходных пунктов.

Измерения производились:

- спутниковые измерения производились с помощью геодезических GPS-приемников PrinCe i50, i80. Метод спутниковых определений – статический.

Средняя квадратическая погрешность местоположения характерных точек  $Mt=0,2$  для участков с категорией "земли населенных пунктов" на основании Приказа Минэкономразвития РФ №518 от 17.08.2012г. "О требованиях к точности и методам определения координат характерных точек границ ..." соответствует  $Mt=0,1$ . В связи с чем, для точек земельных участков в графу 6 реквизита 1 раздела "Сведения об уточняемых земельных участках и их частях" внесено значение  $Mt=0,1$ .

**Сведения об уточняемых земельных участках**

**1. Сведения о характерных точках границы уточняемого земельного участка с кадастровым номером 59:12:0010755:12**

Зона № 1

Обозначение характерных точек границ	Существующие координаты, м		Уточненные координаты, м		Метод определения координат	Средняя квадратическая погрешность определения координат характерной точки (Mt), м	Формулы, примененные для расчета средней квадратической погрешности определения координат характерной точки (Mt), м
	X	Y	X	Y			
1	2	3	4	5	6	7	8
н154У	—	—	376 430,71	1 288 005,22	Метод спутниковых геодезических измерений (определений)	0,10	ПО LandStar7
н167У	—	—	376 439,51	1 287 992,72			
н166У	—	—	376 459,66	1 287 963,75			
н143У	—	—	376 484,66	1 287 981,57			
н142У	—	—	376 473,31	1 287 996,92			
н148У	—	—	376 455,57	1 288 022,06			
н154У	—	—	376 430,71	1 288 005,22			

**2. Сведения о частях границ уточняемого земельного участка с кадастровым номером 59:12:0010755:12**

Обозначение части границ		Горизонтальное проложение (S), м	Описание прохождения части границ	Отметка о наличии земельного спора о местоположении границ земельного участка
от т.	до т.			
1	2	3	4	5
н154У	н167У	15,29	-	—
н167У	н166У	35,29	частично по строению	
н166У	н143У	30,70	Частично по забору	
н143У	н142У	19,09	По забору	
н142У	н148У	30,77		
н148У	н154У	30,03		

**3. Общие сведения об уточняемом земельном участке с кадастровым номером** 59:12:0010755:12

№ п/п	Наименование характеристики земельного участка	Значение характеристики
1	2	3
1	Адрес земельного участка	Российская Федерация, Пермский край, Чайковский г, Кирова ул, д 37, Пермский край, г. Чайковский, ул. Кирова, д. 37
	Местоположение земельного участка (при отсутствии присвоенного адреса)	—
	Дополнительные сведения о местоположении земельного участка	—
2	Площадь земельного участка ± величина погрешности определения площади ( $P \pm \Delta P$ ), м <sup>2</sup>	1516 ± 14
3	Формула, примененная для расчета предельной допустимой погрешности определения площади земельного участка ( $\Delta P$ ), м <sup>2</sup>	$3,5 * M_t * \sqrt{P} = 3,5 * 0,1 * \sqrt{1516} = 14$
4	Площадь земельного участка согласно сведениям государственного кадастра недвижимости ( $P_{\text{кад}}$ ), м <sup>2</sup>	1 444
5	Оценка расхождения $P$ и $P_{\text{кад}}$ ( $P - P_{\text{кад}}$ ), м <sup>2</sup>	72
6	Предельный минимальный и максимальный размеры земельного участка ( $P_{\text{мин}}$ и $P_{\text{макс}}$ ), м <sup>2</sup>	$P_{\text{мин}} = \text{—}$ $P_{\text{макс}} = \text{—}$
7	Кадастровый или иной номер (обозначение) здания, сооружения, объекта незавершенного строительства, расположенного на земельном участке	59:12:0010755:49
8	Иные сведения	—

**1. Сведения о характерных точках границы уточняемого земельного участка с кадастровым номером** 59:12:0010755:14

Зона № <u>1</u>							
Обозначение характерных точек границ	Существующие координаты, м		Уточненные координаты, м		Метод определения координат	Средняя квадратическая погрешность определения координат характерной точки ( $M_t$ ), м	Формулы, примененные для расчета средней квадратической погрешности определения координат характерной точки ( $M_t$ ), м
	X	Y	X	Y			
1	2	3	4	5	6	7	8
н166У	—	—	376 459,66	1 287 963,75	Метод спутниковых геодезических измерений (определений)	0,10	ПО LandStar7

1	2	3	4	5	6	7	8
н167У	—	—	376 439,51	1 287 992,72	Метод спутниковых геодезических измерений (определений)	0,10	ПО LandStar7
н168У	—	—	376 428,25	1 287 984,38			
н162У	—	—	376 420,82	1 287 979,21			
н161У	—	—	376 439,96	1 287 950,21			
н166У	—	—	376 459,66	1 287 963,75			

**2. Сведения о частях границ уточняемого земельного участка с кадастровым номером** 59:12:0010755:14

Обозначение части границ		Горизонтальное проложение (S), м	Описание прохождения части границ	Отметка о наличии земельного спора о местоположении границ земельного участка
от т.	до т.			
1	2	3	4	5
н166У	н167У	35,29	частично по строению	—
н167У	н168У	14,01		
н168У	н162У	9,05		
н162У	н161У	34,75	Частично по забору	
н161У	н166У	23,90		

**3. Общие сведения об уточняемом земельном участке с кадастровым номером** 59:12:0010755:14

№ п/п	Наименование характеристики земельного участка	Значение характеристики
1	2	3
1	Адрес земельного участка	Российская Федерация, Пермский край, Чайковский г, Кирова ул, д 39а, Пермский край, г. Чайковский, ул. Кирова, д. 39"а"
	Местоположение земельного участка (при отсутствии присвоенного адреса)	—
	Дополнительные сведения о местоположении земельного участка	—
2	Площадь земельного участка ± величина погрешности определения площади ( $P \pm \Delta P$ ), м <sup>2</sup>	820 ± 10
3	Формула, примененная для расчета предельной допустимой погрешности определения площади земельного участка ( $\Delta P$ ), м <sup>2</sup>	$3,5 * M_t * \sqrt{P} = 3,5 * 0,1 * \sqrt{820} = 10$

1	2	3
4	Площадь земельного участка согласно сведениям государственного кадастра недвижимости (Ркад), м <sup>2</sup>	789
5	Оценка расхождения Р и Ркад (Р - Ркад), м <sup>2</sup>	31
6	Предельный минимальный и максимальный размеры земельного участка (Рмин и Рмакс), м <sup>2</sup>	Рмин = — Рмакс = —
7	Кадастровый или иной номер (обозначение) здания, сооружения, объекта незавершенного строительства, расположенного на земельном участке	59:12:0010755:52
8	Иные сведения	—

**1. Сведения о характерных точках границы уточняемого земельного участка с кадастровым номером 59:12:0010755:15**

Зона № 1							
Обозначение характерных точек границ	Существующие координаты, м		Уточненные координаты, м		Метод определения координат	Средняя квадратическая погрешность определения координат характерной точки (Mt), м	Формулы, примененные для расчета средней квадратической погрешности определения координат характерной точки (Mt), м
	X	Y	X	Y			
1	2	3	4	5	6	7	8
н161У	—	—	376 439,96	1 287 950,21	Метод спутниковых геодезических измерений (определений)	0,10	ПО LandStar7
н162У	—	—	376 420,82	1 287 979,21			
н163У	—	—	376 410,54	1 287 971,80			
н164У	—	—	376 399,37	1 287 964,42			
н165У	—	—	376 418,08	1 287 935,95			
н161У	—	—	376 439,96	1 287 950,21			

**2. Сведения о частях границ уточняемого земельного участка с кадастровым номером 59:12:0010755:15**

Обозначение части границ		Горизонтальное проложение (S), м	Описание прохождения части границ	Отметка о наличии земельного спора о местоположении границ земельного участка
от т.	до т.			



1	2	3	4	5
н161У	н162У	34,75	Частично по забору	—
н162У	н163У	12,67	-	
н163У	н164У	13,39	частично по строениям	
н164У	н165У	34,07	Частично по забору	
н165У	н161У	26,12	частично по строению, частично по забору	

**3. Общие сведения об уточняемом земельном участке с кадастровым номером** 59:12:0010755:15

№ п/п	Наименование характеристики земельного участка	Значение характеристики
1	2	3
1	Адрес земельного участка	Российская Федерация, Пермский край, Чайковский г, Кирова ул, д 39, Пермский край, г. Чайковский, ул. Кирова, д. 39
	Местоположение земельного участка (при отсутствии присвоенного адреса)	—
	Дополнительные сведения о местоположении земельного участка	—
2	Площадь земельного участка ± величина погрешности определения площади ( $P \pm \Delta P$ ), м <sup>2</sup>	894 ± 10
3	Формула, примененная для расчета предельной допустимой погрешности определения площади земельного участка ( $\Delta P$ ), м <sup>2</sup>	$3,5 * M_t * \sqrt{P} = 3,5 * 0,1 * \sqrt{894} = 10$
4	Площадь земельного участка согласно сведениям государственного кадастра недвижимости ( $R_{\text{кад}}$ ), м <sup>2</sup>	813
5	Оценка расхождения $P$ и $R_{\text{кад}}$ ( $P - R_{\text{кад}}$ ), м <sup>2</sup>	81
6	Предельный минимальный и максимальный размеры земельного участка ( $R_{\text{мин}}$ и $R_{\text{макс}}$ ), м <sup>2</sup>	$R_{\text{мин}} = \text{—}$ $R_{\text{макс}} = \text{—}$
7	Кадастровый или иной номер (обозначение) здания, сооружения, объекта незавершенного строительства, расположенного на земельном участке	59:12:0010755:50
8	Иные сведения	—

**1. Сведения о характерных точках границы уточняемого земельного участка с кадастровым номером 59:12:0010755:38**

Зона № 1

Обозначение характерных точек границ	Существующие координаты, м		Уточненные координаты, м		Метод определения координат	Средняя квадратическая погрешность определения координат характерной точки (Mt), м	Формулы, примененные для расчета средней квадратической погрешности определения координат характерной точки (Mt), м
	X	Y	X	Y			
1	2	3	4	5	6	7	8
н103У	—	—	376 509,41	1 288 059,01	Метод спутниковых геодезических измерений (определений)	0,10	ПО LandStar7
н104У	—	—	376 513,41	1 288 052,81			
н76У	—	—	376 516,19	1 288 048,32			
н75У	—	—	376 526,25	1 288 052,31			
н74У	—	—	376 538,61	1 288 057,06			
н73У	—	—	376 544,81	1 288 058,46			
н72У	—	—	376 550,20	1 288 059,63			
н100У	—	—	376 546,36	1 288 081,66			
н99У	—	—	376 541,91	1 288 081,31			
н98У	—	—	376 538,10	1 288 079,12			
н97У	—	—	376 529,76	1 288 072,96			
н103У	—	—	376 509,41	1 288 059,01			

**2. Сведения о частях границ уточняемого земельного участка с кадастровым номером 59:12:0010755:38**

Обозначение части границ		Горизонтальное проложение (S), м	Описание прохождения части границ	Отметка о наличии земельного спора о местоположении границ земельного участка
от т.	до т.			
1	2	3	4	5
н103У	н104У	7,38	частично по строению	—
н104У	н76У	5,28	По забору	
н76У	н75У	10,82		
н75У	н74У	13,24		
н74У	н73У	6,36		
н73У	н72У	5,52	по строению	
н72У	н100У	22,36	частично по строению	
н100У	н99У	4,46	По забору	
н99У	н98У	4,39		
н98У	н97У	10,37		
н97У	н103У	24,67		

**3. Общие сведения об уточняемом земельном участке с кадастровым номером 59:12:0010755:38**

№ п/п	Наименование характеристики земельного участка	Значение характеристики
1	2	3
1	Адрес земельного участка	Российская Федерация, Пермский край, Чайковский г, Кирова ул, д 31а, Пермский край, г. Чайковский, ул. Кирова, 31 а
	Местоположение земельного участка (при отсутствии присвоенного адреса)	—
	Дополнительные сведения о местоположении земельного участка	—
2	Площадь земельного участка ± величина погрешности определения площади (P ± ΔP), м²	694 ± 9
3	Формула, примененная для расчета предельной допустимой погрешности определения площади земельного участка (ΔP), м²	$3,5 * M_t * \sqrt{P} = 3,5 * 0,1 * \sqrt{694} = 9$
4	Площадь земельного участка согласно сведениям государственного кадастра недвижимости (Pкад), м²	681
5	Оценка расхождения P и Pкад (P - Pкад), м²	13
6	Предельный минимальный и максимальный размеры земельного участка (Pмин и Pмакс), м²	Pмин = — Pмакс = —

1	2	3
7	Кадастровый или иной номер (обозначение) здания, сооружения, объекта незавершенного строительства, расположенного на земельном участке	59:12:0010755:79
8	Иные сведения	—

### Сведения об образуемых земельных участках

#### 1. Сведения о характерных точках границ образуемых земельных участков

Обозначение земельного участка \_\_\_\_\_

Зона № \_\_\_\_\_

Обозначение характерных точек границ	Координаты, м		Метод определения координат	Средняя квадратическая погрешность определения координат характерной точки (Mt), м	Формулы, примененные для расчета средней квадратической погрешности определения координат характерной точки (Mt), м
	X	Y			
1	2	3	4	5	6

#### 2. Сведения о частях границ образуемых земельных участков

Обозначение земельного участка \_\_\_\_\_

Обозначение части границ		Горизонтальное проложение (S), м	Описание прохождения части границ	Отметка о наличии земельного спора о местоположении границ земельного участка
от т.	до т.			
1	2	3	4	5

#### 3. Общие сведения об образуемых земельных участках

Обозначение земельного участка \_\_\_\_\_

№ п/п	Наименование характеристики земельного участка	Значение характеристики
1	2	3
1	Адрес земельного участка	
2	Категория земель	
3	Вид разрешенного использования	
4	Площадь земельного участка ± величина погрешности определения площади ( $P \pm \Delta P$ ), м <sup>2</sup>	
5	Формула, примененная для расчета предельной допустимой погрешности определения площади земельного участка ( $\Delta P$ ), м <sup>2</sup>	
6	Предельный минимальный и максимальный размеры земельного участка (P <sub>мин</sub> и P <sub>макс</sub> ), м <sup>2</sup>	P <sub>мин</sub> = P <sub>макс</sub> =
7	Кадастровый или иной номер (обозначение) здания, сооружения, объекта незавершенного строительства, расположенного на земельном участке	

1	2	3
8	Кадастровые номера исходных земельных участков	
	Иное	
9	Иные сведения	
<b>4. Сведения о земельных участках, посредством которых обеспечивается доступ (проход или проезд от земельных участков общего пользования) к образуемым земельным участкам</b>		
№ п/п	Кадастровый номер или обозначение земельного участка, для которого обеспечивается доступ	Кадастровый номер или обозначение земельного участка, посредством которого обеспечивается доступ
1	2	3

**Сведения об уточняемых земельных участках,  
необходимые для исправления кадастровых ошибок в сведениях о местоположении их границ**

**1. Сведения о характерных точках границы уточняемого земельного участка с кадастровым номером 59:12:0010755:1**

Зона № 1

Обозначение характерных точек границ	Существующие координаты, м		Уточненные координаты, м		Метод определения координат	Средняя квадратическая погрешность определения координат характерной точки (Mt), м	Формулы, примененные для расчета средней квадратической погрешности определения координат характерной точки (Mt), м
	X	Y	X	Y			
1	2	3	4	5	6	7	8
12	—	—	376 365,28	1 288 194,78	Иное описание	0,10	ПО LandStar7
н96У	—	—	376 368,28	1 288 173,48	Метод спутниковых геодезических измерений (определений)		
н133У	—	—	376 369,52	1 288 157,42			
н132У	—	—	376 370,19	1 288 148,81			
н170У	—	—	376 381,07	1 288 152,99			
н1У	—	—	376 394,44	1 288 164,74			
н12У	—	—	376 400,04	1 288 169,42			
н11У	—	—	376 401,77	1 288 172,95			
н10У	—	—	376 405,42	1 288 184,25			
н9У	—	—	376 408,36	1 288 194,76			
н171У	—	—	376 409,47	1 288 198,97			
12	—	—	376 365,28	1 288 194,78			





1	2	3	4	5	6	7	8
16	—	—	376 333,35	1 288 137,49	Иное описание	0,10	ПО LandStar7
15	—	—	376 318,46	1 288 133,74			
17	—	—	376 319,00	1 288 130,39			
н106У	—	—	376 324,12	1 288 105,66	Метод спутниковых геодезических измерений (определений)		
н105У	—	—	376 350,87	1 288 116,03			
н150У	—	—	376 372,94	1 288 125,25			
н131У	—	—	376 364,80	1 288 147,33			
16	—	—	376 333,35	1 288 137,49	Иное описание		

**2. Сведения о частях границ уточняемого земельного участка с кадастровым номером** 59:12:0010755:2

Обозначение части границ		Горизонтальное проложение (S), м	Описание прохождения части границ	Отметка о наличии земельного спора о местоположении границ земельного участка
от т.	до т.			
1	2	3	4	5
16	15	15,35	-	—
15	17	3,39	-	
17	н106У	25,25	Частично по забору	
н106У	н105У	28,69	По забору	
н105У	н150У	23,92	-	
н150У	н131У	23,53	-	
н131У	16	32,95	-	

**3. Общие сведения об уточняемом земельном участке с кадастровым номером** 59:12:0010755:2

№ п/п	Наименование характеристики земельного участка	Значение характеристики
1	2	3
1	Площадь земельного участка ± величина погрешности определения площади ( $P \pm \Delta P$ ), м <sup>2</sup>	1304 ± 13
2	Формула, примененная для расчета предельной допустимой погрешности определения площади земельного участка ( $\Delta P$ ), м <sup>2</sup>	$3,5 * M_t * \sqrt{P} = 3,5 * 0,1 * \sqrt{1304} = 13$
3	Иные сведения	—

**1. Сведения о характерных точках границы уточняемого земельного участка с кадастровым номером 59:12:0010755:3**

Зона № 1							
Обозначение характерных точек границ	Существующие координаты, м		Уточненные координаты, м		Метод определения координат	Средняя квадратическая погрешность определения координат характерной точки (Mt), м	Формулы, примененные для расчета средней квадратической погрешности определения координат характерной точки (Mt), м
	X	Y	X	Y			
1	2	3	4	5	6	7	8
15	—	—	376 318,46	1 288 133,74	Иное описание	0,10	ПО LandStar7
16	—	—	376 333,35	1 288 137,49			
н131У	—	—	376 364,80	1 288 147,33	Метод спутниковых геодезических измерений (определений)		
н132У	—	—	376 370,19	1 288 148,81			
н133У	—	—	376 369,52	1 288 157,42			
н96У	—	—	376 368,28	1 288 173,48			
14	—	—	376 315,48	1 288 159,67	Иное описание		
15	—	—	376 318,46	1 288 133,74			

**2. Сведения о частях границ уточняемого земельного участка с кадастровым номером 59:12:0010755:3**

Обозначение части границ		Горизонтальное проложение (S), м	Описание прохождения части границ	Отметка о наличии земельного спора о местоположении границ земельного участка
от т.	до т.			
1	2	3	4	5
15	16	15,35	-	—
16	н131У	32,95		
н131У	н132У	5,59		
н132У	н133У	8,64	по строению	
н133У	н96У	16,11	Частично по забору	
н96У	14	54,58	-	
14	15	26,10	Частично по забору	

**3. Общие сведения об уточняемом земельном участке с кадастровым номером** 59:12:0010755:3

№ п/п	Наименование характеристики земельного участка	Значение характеристики
1	2	3
1	Площадь земельного участка ± величина погрешности определения площади ( $P \pm \Delta P$ ), м <sup>2</sup>	1370 ± 13
2	Формула, примененная для расчета предельной допустимой погрешности определения площади земельного участка ( $\Delta P$ ), м <sup>2</sup>	$3,5 * Mt * \sqrt{P} = 3,5 * 0,1 * \sqrt{1370} = 13$
3	Иные сведения	—

**1. Сведения о характерных точках границы уточняемого земельного участка с кадастровым номером** 59:12:0010755:4

Зона № <u>1</u>							
Обозначение характерных точек границ	Существующие координаты, м		Уточненные координаты, м		Метод определения координат	Средняя квадратическая погрешность определения координат характерной точки (Mt), м	Формулы, примененные для расчета средней квадратической погрешности определения координат характерной точки (Mt), м
	X	Y	X	Y			
1	2	3	4	5	6	7	8
н96У	—	—	376 368,28	1 288 173,48	Метод спутниковых геодезических измерений (определений)	0,10	ПО LandStar7
12	—	—	376 365,28	1 288 194,78	Иное описание		
13	—	—	376 312,61	1 288 189,46			
14	—	—	376 315,48	1 288 159,67			
н96У	—	—	376 368,28	1 288 173,48	Метод спутниковых геодезических измерений (определений)		

**2. Сведения о частях границ уточняемого земельного участка с кадастровым номером** 59:12:0010755:4

Обозначение части границ		Горизонтальное проложение (S), м	Описание прохождения части границ	Отметка о наличии земельного спора о местоположении границ земельного участка
от т.	до т.			
1	2	3	4	5
н96У	12	21,51	частично по забору	—
12	13	52,94	-	
13	14	29,93	частично по забору	
14	н96У	54,58	-	

**3. Общие сведения об уточняемом земельном участке с кадастровым номером** 59:12:0010755:4

№ п/п	Наименование характеристики земельного участка	Значение характеристики
1	2	3
1	Площадь земельного участка ± величина погрешности определения площади ( $P \pm \Delta P$ ), м <sup>2</sup>	1375 ± 13
2	Формула, примененная для расчета предельной допустимой погрешности определения площади земельного участка ( $\Delta P$ ), м <sup>2</sup>	$3,5 * M_t * \sqrt{P} = 3,5 * 0,1 * \sqrt{1375} = 13$
3	Иные сведения	—

**1. Сведения о характерных точках границы уточняемого земельного участка с кадастровым номером** 59:12:0010755:5

Зона № <u>1</u>							
Обозначение характерных точек границ	Существующие координаты, м		Уточненные координаты, м		Метод определения координат	Средняя квадратическая погрешность определения координат характерной точки (Mt), м	Формулы, примененные для расчета средней квадратической погрешности определения координат характерной точки (Mt), м
	X	Y	X	Y			
1	2	3	4	5	6	7	8
н81У	—	—	376 472,51	1 288 206,36	Метод спутниковых геодезических измерений (определений)	0,10	ПО LandStar7
н20У	—	—	376 474,90	1 288 198,57			
н19У	—	—	376 478,11	1 288 188,05			
н18У	—	—	376 474,81	1 288 185,03			
н17У	—	—	376 472,69	1 288 183,10			
н16У	—	—	376 475,26	1 288 176,78			
н38У	—	—	376 485,37	1 288 181,71			
н37У	—	—	376 499,66	1 288 188,50			

1	2	3	4	5	6	7	8
4	—	—	376 504,28	1 288 189,81	Иное описание	0,10	ПО LandStar7
н84У	—	—	376 501,60	1 288 195,93	Метод спутниковых геодезических измерений (определений)		
н85У	—	—	376 495,80	1 288 209,35			
н86У	—	—	376 487,35	1 288 208,76			
н81У	—	—	376 472,51	1 288 206,36			

**2. Сведения о частях границ уточняемого земельного участка с кадастровым номером** 59:12:0010755:5

Обозначение части границ		Горизонтальное проложение (S), м	Описание прохождения части границ	Отметка о наличии земельного спора о местоположении границ земельного участка
от т.	до т.			
1	2	3	4	5
н81У	н20У	8,15	По забору	—
н20У	н19У	11,00		
н19У	н18У	4,47	по строению	
н18У	н17У	2,87	По забору	
н17У	н16У	6,82		
н16У	н38У	11,25	-	
н38У	н37У	15,82	По забору	
н37У	4	4,80		
4	н84У	6,68		
н84У	н85У	14,62		
н85У	н86У	8,47		
н86У	н81У	15,03		

**3. Общие сведения об уточняемом земельном участке с кадастровым номером** 59:12:0010755:5

№ п/п	Наименование характеристики земельного участка	Значение характеристики
1	2	3
1	Площадь земельного участка ± величина погрешности определения площади ( $P \pm \Delta P$ ), м <sup>2</sup>	647 ± 9
2	Формула, примененная для расчета предельной допустимой погрешности определения площади земельного участка ( $\Delta P$ ), м <sup>2</sup>	$3,5 * M_t * \sqrt{P} = 3,5 * 0,1 * \sqrt{647} = 9$
3	Иные сведения	—

**1. Сведения о характерных точках границы уточняемого земельного участка с кадастровым номером 59:12:0010755:8**

Зона № 1

Обозначение характерных точек границ	Существующие координаты, м		Уточненные координаты, м		Метод определения координат	Средняя квадратическая погрешность определения координат характерной точки (Mt), м	Формулы, примененные для расчета средней квадратической погрешности определения координат характерной точки (Mt), м
	X	Y	X	Y			
1	2	3	4	5	6	7	8
н8У	—	—	376 414,45	1 288 192,16	Метод спутниковых геодезических измерений (определений)	0,10	ПО LandStar7
н7У	—	—	376 421,15	1 288 182,08			
н6У	—	—	376 430,78	1 288 169,87			
н24У	—	—	376 432,76	1 288 167,01			
н23У	—	—	376 442,12	1 288 173,83			
н22У	—	—	376 450,83	1 288 179,86			
н21У	—	—	376 462,10	1 288 189,00			
н20У	—	—	376 474,90	1 288 198,57			
н81У	—	—	376 472,51	1 288 206,36			
н83У	—	—	376 418,23	1 288 195,68			
н8У	—	—	376 414,45	1 288 192,16			

**2. Сведения о частях границ уточняемого земельного участка с кадастровым номером 59:12:0010755:8**

Обозначение части границ		Горизонтальное проложение (S), м	Описание прохождения части границ	Отметка о наличии земельного спора о местоположении границ земельного участка
от т.	до т.			

1	2	3	4	5
н8У	н7У	12,10	-	—
н7У	н6У	15,55	По забору	
н6У	н24У	3,48		
н24У	н23У	11,58	-	
н23У	н22У	10,59		
н22У	н21У	14,51	Частично по забору	
н21У	н20У	15,98	По забору	
н20У	н81У	8,15		
н81У	н83У	55,32	—	
н83У	н8У	5,17	По забору	

**3. Общие сведения об уточняемом земельном участке с кадастровым номером** 59:12:0010755:8

№ п/п	Наименование характеристики земельного участка	Значение характеристики
1	2	3
1	Площадь земельного участка ± величина погрешности определения площади ( $P \pm \Delta P$ ), м <sup>2</sup>	1152 ± 12
2	Формула, примененная для расчета предельной допустимой погрешности определения площади земельного участка ( $\Delta P$ ), м <sup>2</sup>	$3,5 * Mt * \sqrt{P} = 3,5 * 0,1 * \sqrt{1152} = 12$
3	Иные сведения	—

**1. Сведения о характерных точках границы уточняемого земельного участка с кадастровым номером** 59:12:0010755:9

Зона № <u>1</u>							
Обозначение характерных точек границ	Существующие координаты, м		Уточненные координаты, м		Метод определения координат	Средняя квадратическая погрешность определения координат характерной точки (Mt), м	Формулы, примененные для расчета средней квадратической погрешности определения координат характерной точки (Mt), м
	X	Y	X	Y			
1	2	3	4	5	6	7	8
1	—	—	376 477,53	1 288 153,75	Иное описание	0,10	ПО LandStar7
н13У	—	—	376 484,34	1 288 156,67	Метод спутниковых геодезических измерений (определений)		
н14У	—	—	376 481,54	1 288 163,05			

1	2	3	4	5	6	7	8
н15У	—	—	376 476,98	1 288 172,55	Метод спутниковых геодезических измерений (определений)	0,10	ПО LandStar7
н16У	—	—	376 475,26	1 288 176,78			
н17У	—	—	376 472,69	1 288 183,10			
н18У	—	—	376 474,81	1 288 185,03			
н19У	—	—	376 478,11	1 288 188,05			
н20У	—	—	376 474,90	1 288 198,57			
н21У	—	—	376 462,10	1 288 189,00			
н22У	—	—	376 450,83	1 288 179,86			
н23У	—	—	376 442,12	1 288 173,83			
н24У	—	—	376 432,76	1 288 167,01			
н25У	—	—	376 442,00	1 288 155,10			
н26У	—	—	376 451,10	1 288 157,37			
н27У	—	—	376 452,80	1 288 157,60			
н28У	—	—	376 459,02	1 288 157,47			
н29У	—	—	376 463,71	1 288 156,82			
н30У	—	—	376 469,49	1 288 157,29			
1	—	—	376 477,53	1 288 153,75	Иное описание		



**2. Сведения о частях границ уточняемого земельного участка с кадастровым номером** 59:12:0010755:9

Обозначение части границ		Горизонтальное проложение (S), м	Описание прохождения части границ	Отметка о наличии земельного спора о местоположении границ земельного участка
от т.	до т.			
1	2	3	4	5
1	н13У	7,41	Частично по забору	—
н13У	н14У	6,97	По забору	
н14У	н15У	10,54		
н15У	н16У	4,57		
н16У	н17У	6,82		
н17У	н18У	2,87		
н18У	н19У	4,47	по строению	
н19У	н20У	11,00	По забору	
н20У	н21У	15,98		
н21У	н22У	14,51	Частично по забору	
н22У	н23У	10,59	-	
н23У	н24У	11,58		
н24У	н25У	15,07	По забору	
н25У	н26У	9,38		
н26У	н27У	1,72		
н27У	н28У	6,22		
н28У	н29У	4,73		
н29У	н30У	5,80		
н30У	1	8,78		

**3. Общие сведения об уточняемом земельном участке с кадастровым номером** 59:12:0010755:9

№ п/п	Наименование характеристики земельного участка	Значение характеристики
1	2	3
1	Площадь земельного участка ± величина погрешности определения площади ( $P \pm \Delta P$ ), м <sup>2</sup>	1175 ± 12
2	Формула, примененная для расчета предельной допустимой погрешности определения площади земельного участка ( $\Delta P$ ), м <sup>2</sup>	$3,5 * M_t * \sqrt{P} = 3,5 * 0,1 * \sqrt{1175} = 12$
3	Иные сведения	—

**1. Сведения о характерных точках границы уточняемого земельного участка с кадастровым номером 59:12:0010755:10**

Зона № <u>1</u>							
Обозначение характерных точек границ	Существующие координаты, м		Уточненные координаты, м		Метод определения координат	Средняя квадратическая погрешность определения координат характерной точки (Mt), м	Формулы, примененные для расчета средней квадратической погрешности определения координат характерной точки (Mt), м
	X	Y	X	Y			
1	2	3	4	5	6	7	8
н78У	—	—	376 531,47	1 288 027,35	Метод спутниковых геодезических измерений (определений)	0,10	ПО LandStar7
н77У	—	—	376 526,40	1 288 034,25			
н76У	—	—	376 516,19	1 288 048,32			
н104У	—	—	376 513,41	1 288 052,81			
н103У	—	—	376 509,41	1 288 059,01			
н160У	—	—	376 505,31	1 288 056,21			
н169У	—	—	376 488,55	1 288 045,19			
н127У	—	—	376 480,35	1 288 040,28			
н147У	—	—	376 486,80	1 288 033,64			
н146У	—	—	376 489,40	1 288 029,40			
н145У	—	—	376 494,02	1 288 023,57			
н144У	—	—	376 509,48	1 287 998,62			
н79У	—	—	376 537,95	1 288 018,26			

1	2	3	4	5	6	7	8
н78У	—	—	376 531,47	1 288 027,35	Метод спутниковых геодезических измерений (определений)	0,10	ПО LandStar7

**2. Сведения о частях границ уточняемого земельного участка с кадастровым номером** 59:12:0010755:10

Обозначение части границ		Горизонтальное проложение (S), м	Описание прохождения части границ	Отметка о наличии земельного спора о местоположении границ земельного участка
от т.	до т.			
1	2	3	4	5
н78У	н77У	8,56	-	—
н77У	н76У	17,38	-	
н76У	н104У	5,28	По забору	
н104У	н103У	7,38	частично по строению	
н103У	н160У	4,96	-	
н160У	н169У	20,06	-	
н169У	н127У	9,56	частично по строению, частично забору	
н127У	н147У	9,26	По забору	
н147У	н146У	4,97	-	
н146У	н145У	7,44	-	
н145У	н144У	29,35	-	
н144У	н79У	34,59	Частично по забору	
н79У	н78У	11,16	частично по строению	

**3. Общие сведения об уточняемом земельном участке с кадастровым номером** 59:12:0010755:10

№ п/п	Наименование характеристики земельного участка	Значение характеристики
1	2	3
1	Площадь земельного участка ± величина погрешности определения площади ( $P \pm \Delta P$ ), м <sup>2</sup>	1672 ± 14
2	Формула, примененная для расчета предельной допустимой погрешности определения площади земельного участка ( $\Delta P$ ), м <sup>2</sup>	$3,5 * M_t * \sqrt{P} = 3,5 * 0,1 * \sqrt{1672} = 14$
3	Иные сведения	—

**1. Сведения о характерных точках границы уточняемого земельного участка с кадастровым номером 59:12:0010755:11**

Зона № 1							
Обозначение характерных точек границ	Существующие координаты, м		Уточненные координаты, м		Метод определения координат	Средняя квадратическая погрешность определения координат характерной точки (Mt), м	Формулы, примененные для расчета средней квадратической погрешности определения координат характерной точки (Mt), м
	X	Y	X	Y			
1	2	3	4	5	6	7	8
н134У	—	—	376 380,81	1 287 991,62	Метод спутниковых геодезических измерений (определений)	0,10	ПО LandStar7
н164У	—	—	376 399,37	1 287 964,42			
н163У	—	—	376 410,54	1 287 971,80			
н162У	—	—	376 420,82	1 287 979,21			
н168У	—	—	376 428,25	1 287 984,38			
н167У	—	—	376 439,51	1 287 992,72			
н154У	—	—	376 430,71	1 288 005,22			
н153У	—	—	376 421,55	1 288 018,68			
н135У	—	—	376 408,81	1 288 010,49			
н134У	—	—	376 380,81	1 287 991,62			

**2. Сведения о частях границ уточняемого земельного участка с кадастровым номером 59:12:0010755:11**

Обозначение части границ		Горизонтальное проложение (S), м	Описание прохождения части границ	Отметка о наличии земельного спора о местоположении границ земельного участка
от т.	до т.			
1	2	3	4	5
н134У	н164У	32,93	частично по забору, частично по строению	—

1	2	3	4	5
н164У	н163У	13,39	по строениям	—
н163У	н162У	12,67	-	
н162У	н168У	9,05		
н168У	н167У	14,01		
н167У	н154У	15,29		
н154У	н153У	16,28	По забору	
н153У	н135У	15,15		
н135У	н134У	33,77	частично по забору, частично по строению	

**3. Общие сведения об уточняемом земельном участке с кадастровым номером** 59:12:0010755:11

№ п/п	Наименование характеристики земельного участка	Значение характеристики
1	2	3
1	Площадь земельного участка ± величина погрешности определения площади ( $P \pm \Delta P$ ), м <sup>2</sup>	1596 ± 14
2	Формула, примененная для расчета предельной допустимой погрешности определения площади земельного участка ( $\Delta P$ ), м <sup>2</sup>	$3,5 * Mt * \sqrt{P} = 3,5 * 0,1 * \sqrt{1596} = 14$
3	Иные сведения	—

**1. Сведения о характерных точках границы уточняемого земельного участка с кадастровым номером** 59:12:0010755:13

Зона № <u>1</u>							
Обозначение характерных точек границ	Существующие координаты, м		Уточненные координаты, м		Метод определения координат	Средняя квадратическая погрешность определения координат характерной точки (Mt), м	Формулы, примененные для расчета средней квадратической погрешности определения координат характерной точки (Mt), м
	X	Y	X	Y			
1	2	3	4	5	6	7	8
н136У	—	—	376 397,61	1 288 027,84	Метод спутниковых геодезических измерений (определений)	0,10	ПО LandStar7
н135У	—	—	376 408,81	1 288 010,49			
н153У	—	—	376 421,55	1 288 018,68			

1	2	3	4	5	6	7	8
н152У	—	—	376 412,64	1 288 031,19	Метод спутниковых геодезических измерений (определений)	0,10	ПО LandStar7
н151У	—	—	376 401,20	1 288 047,27			
н137У	—	—	376 389,11	1 288 039,12			
н136У	—	—	376 397,61	1 288 027,84			

**2. Сведения о частях границ уточняемого земельного участка с кадастровым номером** 59:12:0010755:13

Обозначение части границ		Горизонтальное проложение (S), м	Описание прохождения части границ	Отметка о наличии земельного спора о местоположении границ земельного участка
от т.	до т.			
1	2	3	4	5
н136У	н135У	20,65	По забору	—
н135У	н153У	15,15		
н153У	н152У	15,36		
н152У	н151У	19,73	Частично по забору	
н151У	н137У	14,58	-	
н137У	н136У	14,12	частично по строению	

**3. Общие сведения об уточняемом земельном участке с кадастровым номером** 59:12:0010755:13

№ п/п	Наименование характеристики земельного участка	Значение характеристики
1	2	3
1	Площадь земельного участка ± величина погрешности определения площади (P ± ΔP), м²	508 ± 8
2	Формула, примененная для расчета предельной допустимой погрешности определения площади земельного участка (ΔP), м²	$3,5 * M_t * \sqrt{P} = 3,5 * 0,1 * \sqrt{508} = 8$
3	Иные сведения	—

**1. Сведения о характерных точках границы уточняемого земельного участка с кадастровым номером 59:12:0010755:22**

Зона № 1							
Обозначение характерных точек границ	Существующие координаты, м		Уточненные координаты, м		Метод определения координат	Средняя квадратическая погрешность определения координат характерной точки (Mt), м	Формулы, примененные для расчета средней квадратической погрешности определения координат характерной точки (Mt), м
	X	Y	X	Y			
1	2	3	4	5	6	7	8
н151У	—	—	376 401,20	1 288 047,27	Метод спутниковых геодезических измерений (определений)	0,10	ПО LandStar7
н152У	—	—	376 412,64	1 288 031,19			
н153У	—	—	376 421,55	1 288 018,68			
н154У	—	—	376 430,71	1 288 005,22			
н148У	—	—	376 455,57	1 288 022,06			
н126У	—	—	376 456,22	1 288 023,41			
н40У	—	—	376 429,80	1 288 062,20			
н124У	—	—	376 427,62	1 288 066,08			
н151У	—	—	376 401,20	1 288 047,27			

**2. Сведения о частях границ уточняемого земельного участка с кадастровым номером 59:12:0010755:22**

Обозначение части границ		Горизонтальное проложение (S), м	Описание прохождения части границ	Отметка о наличии земельного спора о местоположении границ земельного участка
от т.	до т.			
1	2	3	4	5
н151У	н152У	19,73	Частично по забору	—
н152У	н153У	15,36	По забору	
н153У	н154У	16,28		

1	2	3	4	5
н154У	н148У	30,03	По забору	—
н148У	н126У	1,50		
н126У	н40У	46,93	частично по забору, частично по зданию	
н40У	н124У	4,45	частично по строению	
н124У	н151У	32,43	-	

**3. Общие сведения об уточняемом земельном участке с кадастровым номером** 59:12:0010755:22

№ п/п	Наименование характеристики земельного участка	Значение характеристики
1	2	3
1	Площадь земельного участка ± величина погрешности определения площади ( $P \pm \Delta P$ ), м <sup>2</sup>	1634 ± 14
2	Формула, примененная для расчета предельной допустимой погрешности определения площади земельного участка ( $\Delta P$ ), м <sup>2</sup>	$3,5 * Mt * \sqrt{(P)} = 3,5 * 0,1 * \sqrt{(1634)} = 14$
3	Иные сведения	—

**1. Сведения о характерных точках границы уточняемого земельного участка с кадастровым номером** 59:12:0010755:23

Зона № 1							
Обозначение характерных точек границ	Существующие координаты, м		Уточненные координаты, м		Метод определения координат	Средняя квадратическая погрешность определения координат характерной точки (Mt), м	Формулы, примененные для расчета средней квадратической погрешности определения координат характерной точки (Mt), м
	X	Y	X	Y			
1	2	3	4	5	6	7	8
н105У	—	—	376 350,87	1 288 116,03	Метод спутниковых геодезических измерений (определений)	0,10	ПО LandStar7
н67У	—	—	376 359,43	1 288 098,69			
н71У	—	—	376 364,48	1 288 088,76			
н3У	—	—	376 375,77	1 288 064,67			
н69У	—	—	376 381,03	1 288 055,96			



1	2	3	4	5	6	7	8
н117У	—	—	376 406,45	1 288 072,94	Метод спутниковых геодезических измерений (определений)	0,10	ПО LandStar7
н123У	—	—	376 398,06	1 288 089,87			
н122У	—	—	376 390,66	1 288 107,67			
н121У	—	—	376 382,90	1 288 124,30			
н105У	—	—	376 350,87	1 288 116,03			

**2. Сведения о частях границ уточняемого земельного участка с кадастровым номером** 59:12:0010755:23

Обозначение части границ		Горизонтальное проложение (S), м	Описание прохождения части границ	Отметка о наличии земельного спора о местоположении границ земельного участка
от т.	до т.			
1	2	3	4	5
н105У	н67У	19,34	По забору	—
н67У	н71У	11,14		
н71У	н3У	26,60		
н3У	н69У	10,18	частично по зданию, частично по забору	
н69У	н117У	30,57	Частично по забору	
н117У	н123У	18,89	частично по строению, частично по забору	
н123У	н122У	19,28	По забору	
н122У	н121У	18,35		
н121У	н105У	33,08		

**3. Общие сведения об уточняемом земельном участке с кадастровым номером** 59:12:0010755:23

№ п/п	Наименование характеристики земельного участка	Значение характеристики
1	2	3
1	Площадь земельного участка ± величина погрешности определения площади ( $P \pm \Delta P$ ), м <sup>2</sup>	1949 ± 15
2	Формула, примененная для расчета предельной допустимой погрешности определения площади земельного участка ( $\Delta P$ ), м <sup>2</sup>	$3,5 * M_t * \sqrt{P} = 3,5 * 0,1 * \sqrt{1949} = 15$
3	Иные сведения	—

**1. Сведения о характерных точках границы уточняемого земельного участка с кадастровым номером 59:12:0010755:26**

Зона № 1

Обозначение характерных точек границ	Существующие координаты, м		Уточненные координаты, м		Метод определения координат	Средняя квадратическая погрешность определения координат характерной точки (Mt), м	Формулы, примененные для расчета средней квадратической погрешности определения координат характерной точки (Mt), м
	X	Y	X	Y			
1	2	3	4	5	6	7	8
н142У	—	—	376 473,31	1 287 996,92	Метод спутниковых геодезических измерений (определений)	0,10	ПО LandStar7
н143У	—	—	376 484,66	1 287 981,57			
н144У	—	—	376 509,48	1 287 998,62			
н145У	—	—	376 494,02	1 288 023,57			
н146У	—	—	376 489,40	1 288 029,40			
н147У	—	—	376 486,80	1 288 033,64			
н127У	—	—	376 480,35	1 288 040,28			
н126У	—	—	376 456,22	1 288 023,41			
н148У	—	—	376 455,57	1 288 022,06			
н142У	—	—	376 473,31	1 287 996,92			

**2. Сведения о частях границ уточняемого земельного участка с кадастровым номером 59:12:0010755:26**

Обозначение части границ		Горизонтальное проложение (S), м	Описание прохождения части границ	Отметка о наличии земельного спора о местоположении границ земельного участка
от т.	до т.			
1	2	3	4	5
н142У	н143У	19,09	По забору	—

1	2	3	4	5
н143У	н144У	30,11	По забору	—
н144У	н145У	29,35		
н145У	н146У	7,44		
н146У	н147У	4,97		
н147У	н127У	9,26		
н127У	н126У	29,44		
н126У	н148У	1,50		
н148У	н142У	30,77		

**3. Общие сведения об уточняемом земельном участке с кадастровым номером** 59:12:0010755:26

№ п/п	Наименование характеристики земельного участка	Значение характеристики
1	2	3
1	Площадь земельного участка ± величина погрешности определения площади ( $P \pm \Delta P$ ), м <sup>2</sup>	1597 ± 14
2	Формула, примененная для расчета предельной допустимой погрешности определения площади земельного участка ( $\Delta P$ ), м <sup>2</sup>	$3,5 * Mt * \sqrt{P} = 3,5 * 0,1 * \sqrt{1597} = 14$
3	Иные сведения	—

**1. Сведения о характерных точках границы уточняемого земельного участка с кадастровым номером** 59:12:0010755:29

Зона № <u>1</u>							
Обозначение характерных точек границ	Существующие координаты, м		Уточненные координаты, м		Метод определения координат	Средняя квадратическая погрешность определения координат характерной точки (Mt), м	Формулы, примененные для расчета средней квадратической погрешности определения координат характерной точки (Mt), м
	X	Y	X	Y			
1	2	3	4	5	6	7	8
н134У	—	—	376 380,81	1 287 991,62	Метод спутниковых геодезических измерений (определений)	0,10	ПО LandStar7
н135У	—	—	376 408,81	1 288 010,49			
н136У	—	—	376 397,61	1 288 027,84			

1	2	3	4	5	6	7	8
н137У	—	—	376 389,11	1 288 039,12	Метод спутниковых геодезических измерений (определений)	0,10	ПО LandStar7
н138У	—	—	376 372,21	1 288 026,57			
н139У	—	—	376 368,00	1 288 022,31			
н140У	—	—	376 364,40	1 288 017,58			
н141У	—	—	376 371,98	1 288 004,33			
н134У	—	—	376 380,81	1 287 991,62			

**2. Сведения о частях границ уточняемого земельного участка с кадастровым номером** 59:12:0010755:29

Обозначение части границ		Горизонтальное проложение (S), м	Описание прохождения части границ	Отметка о наличии земельного спора о местоположении границ земельного участка
от т.	до т.			
1	2	3	4	5
н134У	н135У	33,77	частично по строению, частично по забору	—
н135У	н136У	20,65	По забору	
н136У	н137У	14,12	частично по строению	
н137У	н138У	21,05	Частично по забору	
н138У	н139У	5,99	По забору	
н139У	н140У	5,94	-	
н140У	н141У	15,26	-	
н141У	н134У	15,48	частично по забору, частично по строению	

**3. Общие сведения об уточняемом земельном участке с кадастровым номером** 59:12:0010755:29

№ п/п	Наименование характеристики земельного участка	Значение характеристики
1	2	3
1	Площадь земельного участка ± величина погрешности определения площади ( $P \pm \Delta P$ ), м <sup>2</sup>	1134 ± 12
2	Формула, примененная для расчета предельной допустимой погрешности определения площади земельного участка ( $\Delta P$ ), м <sup>2</sup>	$3,5 * M_t * \sqrt{P} = 3,5 * 0,1 * \sqrt{1134} = 12$
3	Иные сведения	—

**1. Сведения о характерных точках границы уточняемого земельного участка с кадастровым номером 59:12:0010755:31**

Зона № <u>1</u>							
Обозначение характерных точек границ	Существующие координаты, м		Уточненные координаты, м		Метод определения координат	Средняя квадратическая погрешность определения координат характерной точки (Mt), м	Формулы, примененные для расчета средней квадратической погрешности определения координат характерной точки (Mt), м
	X	Y	X	Y			
1	2	3	4	5	6	7	8
н124У	—	—	376 427,62	1 288 066,08	Метод спутниковых геодезических измерений (определений)	0,10	ПО LandStar7
н40У	—	—	376 429,80	1 288 062,20			
н126У	—	—	376 456,22	1 288 023,41			
н127У	—	—	376 480,35	1 288 040,28			
н128У	—	—	376 470,71	1 288 055,12			
н129У	—	—	376 453,08	1 288 080,76			
н130У	—	—	376 451,05	1 288 083,76			
н124У	—	—	376 427,62	1 288 066,08			

**2. Сведения о частях границ уточняемого земельного участка с кадастровым номером 59:12:0010755:31**

Обозначение части границ		Горизонтальное проложение (S), м	Описание прохождения части границ	Отметка о наличии земельного спора о местоположении границ земельного участка
от т.	до т.			
1	2	3	4	5
н124У	н40У	4,45	частично по строению	—
н40У	н126У	46,93	частично по зданию, частично по забору	
н126У	н127У	29,44	По забору	
н127У	н128У	17,70		
н128У	н129У	31,12	по строениям	

1	2	3	4	5
н129У	н130У	3,62	-	—
н130У	н124У	29,35	частично по строениям, частично по забору	

**3. Общие сведения об уточняемом земельном участке с кадастровым номером** 59:12:0010755:31

№ п/п	Наименование характеристики земельного участка	Значение характеристики
1	2	3
1	Площадь земельного участка ± величина погрешности определения площади ( $P \pm \Delta P$ ), м <sup>2</sup>	1541 ± 14
2	Формула, примененная для расчета предельной допустимой погрешности определения площади земельного участка ( $\Delta P$ ), м <sup>2</sup>	$3,5 * Mt * \sqrt{P} = 3,5 * 0,1 * \sqrt{1541} = 14$
3	Иные сведения	—

**1. Сведения о характерных точках границы уточняемого земельного участка с кадастровым номером** 59:12:0010755:32

Зона № 1

Обозначение характерных точек границ	Существующие координаты, м		Уточненные координаты, м		Метод определения координат	Средняя квадратическая погрешность определения координат характерной точки (Mt), м	Формулы, примененные для расчета средней квадратической погрешности определения координат характерной точки (Mt), м
	X	Y	X	Y			
1	2	3	4	5	6	7	8
н117У	—	—	376 406,45	1 288 072,94	Метод спутниковых геодезических измерений (определений)	0,10	ПО LandStar7
н118У	—	—	376 420,06	1 288 081,94			
н41У	—	—	376 432,70	1 288 090,82			
н55У	—	—	376 428,24	1 288 097,52			
н54У	—	—	376 427,59	1 288 097,08			
н53У	—	—	376 425,50	1 288 100,86			

1	2	3	4	5	6	7	8
н52У	—	—	376 424,81	1 288 100,48	Метод спутниковых геодезических измерений (определений)	0,10	ПО LandStar7
н51У	—	—	376 422,14	1 288 105,31			
н50У	—	—	376 413,41	1 288 125,10			
н49У	—	—	376 408,17	1 288 138,37			
н3У	—	—	376 402,88	1 288 148,54			
н2У	—	—	376 398,26	1 288 156,45			
н119У	—	—	376 386,05	1 288 148,12			
н120У	—	—	376 395,87	1 288 130,84			
н121У	—	—	376 382,90	1 288 124,30			
н122У	—	—	376 390,66	1 288 107,67			
н123У	—	—	376 398,06	1 288 089,87			
н117У	—	—	376 406,45	1 288 072,94			

**2. Сведения о частях границ уточняемого земельного участка с кадастровым номером** 59:12:0010755:32

Обозначение части границ		Горизонтальное проложение (S), м	Описание прохождения части границ	Отметка о наличии земельного спора о местоположении границ земельного участка
от т.	до т.			
1	2	3	4	5
н117У	н118У	16,32	По забору	—
н118У	н41У	15,45	частично по строению	
н41У	н55У	8,05	По строению	
н55У	н54У	0,78		
н54У	н53У	4,32		
н53У	н52У	0,79		

1	2	3	4	5
н52У	н51У	5,52	По строению	—
н51У	н50У	21,63	По забору	
н50У	н49У	14,27		
н49У	н3У	11,46		
н3У	н2У	9,16		
н2У	н119У	14,78		
н119У	н120У	19,88		
н120У	н121У	14,53	Частично по забору	
н121У	н122У	18,35	По забору	
н122У	н123У	19,28		
н123У	н117У	18,89	частично по забору, частично по строению	

**3. Общие сведения об уточняемом земельном участке с кадастровым номером** 59:12:0010755:32

№ п/п	Наименование характеристики земельного участка	Значение характеристики
1	2	3
1	Площадь земельного участка ± величина погрешности определения площади ( $P \pm \Delta P$ ), м <sup>2</sup>	1878 ± 15
2	Формула, примененная для расчета предельной допустимой погрешности определения площади земельного участка ( $\Delta P$ ), м <sup>2</sup>	$3,5 * Mt * \sqrt{P} = 3,5 * 0,1 * \sqrt{1878} = 15$
3	Иные сведения	—

**1. Сведения о характерных точках границы уточняемого земельного участка с кадастровым номером** 59:12:0010755:34

Зона № <u>1</u>							
Обозначение характерных точек границ	Существующие координаты, м		Уточненные координаты, м		Метод определения координат	Средняя квадратическая погрешность определения координат характерной точки (Mt), м	Формулы, примененные для расчета средней квадратической погрешности определения координат характерной точки (Mt), м
	X	Y	X	Y			
1	2	3	4	5	6	7	8
н84У	—	—	376 501,60	1 288 195,93	Метод спутниковых геодезических измерений (определений)	0,10	ПО LandStar7
4	—	—	376 504,28	1 288 189,81	Иное описание		
5	—	—	376 509,76	1 288 175,68			



1	2	3	4	5	6	7	8
3	—	—	376 510,71	1 288 173,39	Иное описание	0,10	ПО LandStar7
2	—	—	376 513,26	1 288 167,28			
н34У	—	—	376 519,76	1 288 153,90	Метод спутниковых геодезических измерений (определений)		
н33У	—	—	376 521,76	1 288 150,29			
н113У	—	—	376 526,46	1 288 152,57			
н114У	—	—	376 544,80	1 288 159,50			
н115У	—	—	376 542,61	1 288 170,72			
н116У	—	—	376 541,59	1 288 175,74			
н110У	—	—	376 538,89	1 288 189,25			
н109У	—	—	376 519,90	1 288 186,55			
н108У	—	—	376 517,08	1 288 200,12			
н84У	—	—	376 501,60	1 288 195,93			

**2. Сведения о частях границ уточняемого земельного участка с кадастровым номером** 59:12:0010755:34

Обозначение части границ		Горизонтальное проложение (S), м	Описание прохождения части границ	Отметка о наличии земельного спора о местоположении границ земельного участка
от т.	до т.			
1	2	3	4	5
н84У	4	6,68	По забору	—
4	5	15,16		
5	3	2,48	по строению	
3	2	6,62		
2	н34У	14,88	По забору	
н34У	н33У	4,13	частично по строению	
н33У	н113У	5,22		
н113У	н114У	19,61	Частично по забору	

1	2	3	4	5
н114У	н115У	11,43	По забору по строению По забору	—
н115У	н116У	5,12		
н116У	н110У	13,78		
н110У	н109У	19,18		
н109У	н108У	13,86		
н108У	н84У	16,04		

**3. Общие сведения об уточняемом земельном участке с кадастровым номером** 59:12:0010755:34

№ п/п	Наименование характеристики земельного участка	Значение характеристики
1	2	3
1	Площадь земельного участка ± величина погрешности определения площади ( $P \pm \Delta P$ ), м <sup>2</sup>	1170 ± 12
2	Формула, примененная для расчета предельной допустимой погрешности определения площади земельного участка ( $\Delta P$ ), м <sup>2</sup>	$3,5 * Mt * \sqrt{P} = 3,5 * 0,1 * \sqrt{1170} = 12$
3	Иные сведения	—

**1. Сведения о характерных точках границы уточняемого земельного участка с кадастровым номером** 59:12:0010755:35

Зона № 1

Обозначение характерных точек границ	Существующие координаты, м		Уточненные координаты, м		Метод определения координат	Средняя квадратическая погрешность определения координат характерной точки (Mt), м	Формулы, примененные для расчета средней квадратической погрешности определения координат характерной точки (Mt), м
	X	Y	X	Y			
1	2	3	4	5	6	7	8
н85У	—	—	376 495,80	1 288 209,35	Метод спутниковых геодезических измерений (определений)	0,10	ПО LandStar7
н84У	—	—	376 501,60	1 288 195,93			
н108У	—	—	376 517,08	1 288 200,12			
н109У	—	—	376 519,90	1 288 186,55			

1	2	3	4	5	6	7	8
н110У	—	—	376 538,89	1 288 189,25	Метод спутниковых геодезических измерений (определений)	0,10	ПО LandStar7
н111У	—	—	376 539,90	1 288 189,46			
н112У	—	—	376 534,76	1 288 216,55			
н85У	—	—	376 495,80	1 288 209,35			

**2. Сведения о частях границ уточняемого земельного участка с кадастровым номером** 59:12:0010755:35

Обозначение части границ		Горизонтальное проложение (S), м	Описание прохождения части границ	Отметка о наличии земельного спора о местоположении границ земельного участка
от т.	до т.			
1	2	3	4	5
н85У	н84У	14,62	По забору	—
н84У	н108У	16,04		
н108У	н109У	13,86		
н109У	н110У	19,18		
н110У	н111У	1,03		
н111У	н112У	27,57		
н112У	н85У	39,62	Частично по забору	

**3. Общие сведения об уточняемом земельном участке с кадастровым номером** 59:12:0010755:35

№ п/п	Наименование характеристики земельного участка	Значение характеристики
1	2	3
1	Площадь земельного участка ± величина погрешности определения площади ( $P \pm \Delta P$ ), м <sup>2</sup>	795 ± 10
2	Формула, примененная для расчета предельной допустимой погрешности определения площади земельного участка ( $\Delta P$ ), м <sup>2</sup>	$3,5 * M_t * \sqrt{P} = 3,5 * 0,1 * \sqrt{(795)} = 10$
3	Иные сведения	—

**1. Сведения о характерных точках границы уточняемого земельного участка с кадастровым номером 59:12:0010755:37**

Зона № 1							
Обозначение характерных точек границ	Существующие координаты, м		Уточненные координаты, м		Метод определения координат	Средняя квадратическая погрешность определения координат характерной точки (Mt), м	Формулы, примененные для расчета средней квадратической погрешности определения координат характерной точки (Mt), м
	X	Y	X	Y			
1	2	3	4	5	6	7	8
н106У	—	—	376 324,12	1 288 105,66	Метод спутниковых геодезических измерений (определений)	0,10	ПО LandStar7
н107У	—	—	376 314,14	1 288 100,69			
н63У	—	—	376 326,81	1 288 079,97			
н62У	—	—	376 338,38	1 288 087,71			
н61У	—	—	376 345,53	1 288 091,33			
н9291У	—	—	376 352,44	1 288 094,99			
н9292У	—	—	376 342,86	1 288 112,92			
н106У	—	—	376 324,12	1 288 105,66			

**2. Сведения о частях границ уточняемого земельного участка с кадастровым номером 59:12:0010755:37**

Обозначение части границ		Горизонтальное проложение (S), м	Описание прохождения части границ	Отметка о наличии земельного спора о местоположении границ земельного участка
от т.	до т.			
1	2	3	4	5
н106У	н107У	11,15	Частично по забору	—
н107У	н63У	24,29	частично по строению	
н63У	н62У	13,92	По забору	
н62У	н61У	8,01		
н61У	н9291У	7,82	—	

1	2	3	4	5
н9291У	н9292У	20,33	—	—
н9292У	н106У	20,10		

**3. Общие сведения об уточняемом земельном участке с кадастровым номером** 59:12:0010755:37

№ п/п	Наименование характеристики земельного участка	Значение характеристики
1	2	3
1	Площадь земельного участка ± величина погрешности определения площади ( $P \pm \Delta P$ ), м <sup>2</sup>	675 ± 9
2	Формула, примененная для расчета предельной допустимой погрешности определения площади земельного участка ( $\Delta P$ ), м <sup>2</sup>	$3,5 * Mt * \sqrt{P} = 3,5 * 0,1 * \sqrt{675} = 9$
3	Иные сведения	—

**1. Сведения о характерных точках границы уточняемого земельного участка с кадастровым номером** 59:12:0010755:39

Зона № 1

Обозначение характерных точек границ	Существующие координаты, м		Уточненные координаты, м		Метод определения координат	Средняя квадратическая погрешность определения координат характерной точки (Mt), м	Формулы, примененные для расчета средней квадратической погрешности определения координат характерной точки (Mt), м
	X	Y	X	Y			
1	2	3	4	5	6	7	8
н97У	—	—	376 529,76	1 288 072,96	Метод спутниковых геодезических измерений (определений)	0,10	ПО LandStar7
н98У	—	—	376 538,10	1 288 079,12			
н99У	—	—	376 541,91	1 288 081,31			
н100У	—	—	376 546,36	1 288 081,66			
н101У	—	—	376 541,92	1 288 109,88			
н87У	—	—	376 543,02	1 288 110,37			

1	2	3	4	5	6	7	8
н95У	—	—	376 524,29	1 288 101,94	Метод спутниковых геодезических измерений (определений)	0,10	ПО LandStar7
н94У	—	—	376 514,89	1 288 097,41			
н102У	—	—	376 516,37	1 288 094,95			
н97У	—	—	376 529,76	1 288 072,96			

**2. Сведения о частях границ уточняемого земельного участка с кадастровым номером** 59:12:0010755:39

Обозначение части границ		Горизонтальное проложение (S), м	Описание прохождения части границ	Отметка о наличии земельного спора о местоположении границ земельного участка
от т.	до т.			
1	2	3	4	5
н97У	н98У	10,37	По забору	—
н98У	н99У	4,39		
н99У	н100У	4,46		
н100У	н101У	28,57	Частично по забору	
н101У	н87У	1,20	По забору	
н87У	н95У	20,54	-	
н95У	н94У	10,43		
н94У	н102У	2,87		
н102У	н97У	25,75	По забору	

**3. Общие сведения об уточняемом земельном участке с кадастровым номером** 59:12:0010755:39

№ п/п	Наименование характеристики земельного участка	Значение характеристики
1	2	3
1	Площадь земельного участка ± величина погрешности определения площади ( $P \pm \Delta P$ ), м <sup>2</sup>	660 ± 9
2	Формула, примененная для расчета предельной допустимой погрешности определения площади земельного участка ( $\Delta P$ ), м <sup>2</sup>	$3,5 * M_t * \sqrt{P} = 3,5 * 0,1 * \sqrt{660} = 9$
3	Иные сведения	—

**1. Сведения о характерных точках границы уточняемого земельного участка с кадастровым номером 59:12:0010755:40**

Зона № 1							
Обозначение характерных точек границ	Существующие координаты, м		Уточненные координаты, м		Метод определения координат	Средняя квадратическая погрешность определения координат характерной точки (Mt), м	Формулы, примененные для расчета средней квадратической погрешности определения координат характерной точки (Mt), м
	X	Y	X	Y			
1	2	3	4	5	6	7	8
н87У	—	—	376 543,02	1 288 110,37	Метод спутниковых геодезических измерений (определений)	0,10	ПО LandStar7
н88У	—	—	376 538,65	1 288 135,19			
н89У	—	—	376 535,65	1 288 137,67			
н91У	—	—	376 500,46	1 288 120,40			
н94У	—	—	376 514,89	1 288 097,41			
н95У	—	—	376 524,29	1 288 101,94			
н87У	—	—	376 543,02	1 288 110,37			

**2. Сведения о частях границ уточняемого земельного участка с кадастровым номером 59:12:0010755:40**

Обозначение части границ		Горизонтальное проложение (S), м	Описание прохождения части границ	Отметка о наличии земельного спора о местоположении границ земельного участка
от т.	до т.			
1	2	3	4	5
н87У	н88У	25,20	По забору	—
н88У	н89У	3,89		
н89У	н91У	39,20	—	
н91У	н94У	27,14		
н94У	н95У	10,43	-	
н95У	н87У	20,54		

**3. Общие сведения об уточняемом земельном участке с кадастровым номером** 59:12:0010755:40

№ п/п	Наименование характеристики земельного участка	Значение характеристики
1	2	3
1	Площадь земельного участка ± величина погрешности определения площади ( $P \pm \Delta P$ ), м <sup>2</sup>	990 ± 11
2	Формула, примененная для расчета предельной допустимой погрешности определения площади земельного участка ( $\Delta P$ ), м <sup>2</sup>	$3,5 * M_t * \sqrt{P} = 3,5 * 0,1 * \sqrt{990} = 11$
3	Иные сведения	—

**1. Сведения о характерных точках границы уточняемого земельного участка с кадастровым номером** 59:12:0010755:80

Зона № <u>1</u>							
Обозначение характерных точек границ	Существующие координаты, м		Уточненные координаты, м		Метод определения координат	Средняя квадратическая погрешность определения координат характерной точки (Mt), м	Формулы, примененные для расчета средней квадратической погрешности определения координат характерной точки (Mt), м
	X	Y	X	Y			
1	2	3	4	5	6	7	8
н72У	—	—	376 550,20	1 288 059,63	Метод спутниковых геодезических измерений (определений)	0,10	ПО LandStar7
н73У	—	—	376 544,81	1 288 058,46			
н74У	—	—	376 538,61	1 288 057,06			
н75У	—	—	376 526,25	1 288 052,31			
н76У	—	—	376 516,19	1 288 048,32			
н77У	—	—	376 526,40	1 288 034,25			
н78У	—	—	376 531,47	1 288 027,35			
н79У	—	—	376 537,95	1 288 018,26			



1	2	3	4	5	6	7	8
н80У	—	—	376 556,25	1 288 029,01	Метод спутниковых геодезических измерений (определений)	0,10	ПО LandStar7
н72У	—	—	376 550,20	1 288 059,63			

**2. Сведения о частях границ уточняемого земельного участка с кадастровым номером** 59:12:0010755:80

Обозначение части границ		Горизонтальное проложение (S), м	Описание прохождения части границ	Отметка о наличии земельного спора о местоположении границ земельного участка
от т.	до т.			
1	2	3	4	5
н72У	н73У	5,52	по строению	—
н73У	н74У	6,36	По забору	
н74У	н75У	13,24		
н75У	н76У	10,82		
н76У	н77У	17,38	-	
н77У	н78У	8,56		
н78У	н79У	11,16	частично по строению	
н79У	н80У	21,22	Частично по забору	
н80У	н72У	31,21	По забору	

**3. Общие сведения об уточняемом земельном участке с кадастровым номером** 59:12:0010755:80

№ п/п	Наименование характеристики земельного участка	Значение характеристики
1	2	3
1	Площадь земельного участка ± величина погрешности определения площади (P ± ΔP), м²	969 ± 11
2	Формула, примененная для расчета предельной допустимой погрешности определения площади земельного участка (ΔP), м²	$3,5 * M_t * \sqrt{P} = 3,5 * 0,1 * \sqrt{969} = 11$
3	Иные сведения	—

**1. Сведения о характерных точках границы уточняемого земельного участка с кадастровым номером 59:12:0010755:82**

Зона № 1

Обозначение характерных точек границ	Существующие координаты, м		Уточненные координаты, м		Метод определения координат	Средняя квадратическая погрешность определения координат характерной точки (Mt), м	Формулы, примененные для расчета средней квадратической погрешности определения координат характерной точки (Mt), м
	X	Y	X	Y			
1	2	3	4	5	6	7	8
н67У	—	—	376 359,43	1 288 098,69	Метод спутниковых геодезических измерений (определений)	0,10	ПО LandStar7
н61У	—	—	376 345,53	1 288 091,33			
н60У	—	—	376 353,79	1 288 074,37			
н59У	—	—	376 358,22	1 288 065,55			
н58У	—	—	376 361,10	1 288 060,82			
н57У	—	—	376 358,78	1 288 059,13			
н56У	—	—	376 369,10	1 288 042,64			
н68У	—	—	376 383,59	1 288 051,52			
н69У	—	—	376 381,03	1 288 055,96			
н3У	—	—	376 375,77	1 288 064,67			
н71У	—	—	376 364,48	1 288 088,76			
н67У	—	—	376 359,43	1 288 098,69			



1	2	3	4	5	6	7	8
н56У	—	—	376 369,10	1 288 042,64	Метод спутниковых геодезических измерений (определений)	0,10	ПО LandStar7
н57У	—	—	376 358,78	1 288 059,13			
н58У	—	—	376 361,10	1 288 060,82			
н59У	—	—	376 358,22	1 288 065,55			
н60У	—	—	376 353,79	1 288 074,37			
н61У	—	—	376 345,53	1 288 091,33			
н62У	—	—	376 338,38	1 288 087,71			
н63У	—	—	376 326,81	1 288 079,97			
н64У	—	—	376 339,54	1 288 059,10			
н65У	—	—	376 348,02	1 288 049,10			
н66У	—	—	376 359,49	1 288 035,85			
н56У	—	—	376 369,10	1 288 042,64			

**2. Сведения о частях границ уточняемого земельного участка с кадастровым номером 59:12:0010755:83**

Обозначение части границ		Горизонтальное проложение (S), м	Описание прохождения части границ	Отметка о наличии земельного спора о местоположении границ земельного участка
от т.	до т.			
1	2	3	4	5
н56У	н57У	19,45	по строениям	—
н57У	н58У	2,87	По забору	
н58У	н59У	5,54	частично по забору, частично по строению	
н59У	н60У	9,87	По забору	
н60У	н61У	18,86	-	
н61У	н62У	8,01	По забору	

1	2	3	4	5
н62У	н63У	13,92	По забору	—
н63У	н64У	24,45	-	
н64У	н65У	13,11	-	
н65У	н66У	17,52	Частично по забору	
н66У	н56У	11,77	-	

**3. Общие сведения об уточняемом земельном участке с кадастровым номером** 59:12:0010755:83

№ п/п	Наименование характеристики земельного участка	Значение характеристики
1	2	3
1	Площадь земельного участка ± величина погрешности определения площади ( $P \pm \Delta P$ ), м <sup>2</sup>	964 ± 11
2	Формула, примененная для расчета предельной допустимой погрешности определения площади земельного участка ( $\Delta P$ ), м <sup>2</sup>	$3,5 * Mt * \sqrt{P} = 3,5 * 0,1 * \sqrt{964} = 11$
3	Иные сведения	—

**1. Сведения о характерных точках границы уточняемого земельного участка с кадастровым номером** 59:12:0010755:87

Зона № <u>1</u>							
Обозначение характерных точек границ	Существующие координаты, м		Уточненные координаты, м		Метод определения координат	Средняя квадратическая погрешность определения координат характерной точки (Mt), м	Формулы, примененные для расчета средней квадратической погрешности определения координат характерной точки (Mt), м
	X	Y	X	Y			
1	2	3	4	5	6	7	8
н41У	—	—	376 432,70	1 288 090,82	Метод спутниковых геодезических измерений (определений)	0,10	ПО LandStar7
н42У	—	—	376 441,56	1 288 096,64			
н43У	—	—	376 438,23	1 288 099,84			
н44У	—	—	376 434,49	1 288 104,19			
н45У	—	—	376 431,24	1 288 107,90			

1	2	3	4	5	6	7	8
н46У	—	—	376 428,76	1 288 114,66	Метод спутниковых геодезических измерений (определений)	0,10	ПО LandStar7
н47У	—	—	376 431,13	1 288 120,89			
н48У	—	—	376 436,42	1 288 131,39			
н25У	—	—	376 442,00	1 288 155,10			
н24У	—	—	376 432,76	1 288 167,01			
н6У	—	—	376 430,78	1 288 169,87			
н47У	—	—	376 420,56	1 288 160,26			
н48У	—	—	376 414,19	1 288 155,93			
н3У	—	—	376 402,88	1 288 148,54			
н49У	—	—	376 408,17	1 288 138,37			
н50У	—	—	376 413,41	1 288 125,10			
н51У	—	—	376 422,14	1 288 105,31			
н52У	—	—	376 424,81	1 288 100,48			
н53У	—	—	376 425,50	1 288 100,86			
н54У	—	—	376 427,59	1 288 097,08			
н55У	—	—	376 428,24	1 288 097,52			
н41У	—	—	376 432,70	1 288 090,82			

**2. Сведения о частях границ уточняемого земельного участка с кадастровым номером** 59:12:0010755:87

Обозначение части границ		Горизонтальное проложение (S), м	Описание прохождения части границ	Отметка о наличии земельного спора о местоположении границ земельного участка
от т.	до т.			
1	2	3	4	5
н41У	н42У	10,60	Частично по забору	—
н42У	н43У	4,62	По забору	
н43У	н44У	5,74		
н44У	н45У	4,93		
н45У	н46У	7,20		
н46У	н47У	6,67		
н47У	н48У	11,76		
н48У	н25У	24,36		
н25У	н24У	15,07	-	
н24У	н6У	3,48	По забору	
н6У	н47У	14,03	-	
н47У	н48У	7,70	по зданию	
н48У	н3У	13,51	-	
н3У	н49У	11,46	По забору	
н49У	н50У	14,27		
н50У	н51У	21,63		
н51У	н52У	5,52	По строению	
н52У	н53У	0,79		
н53У	н54У	4,32		
н54У	н55У	0,78		
н55У	н41У	8,05		

**3. Общие сведения об уточняемом земельном участке с кадастровым номером** 59:12:0010755:87

№ п/п	Наименование характеристики земельного участка	Значение характеристики
1	2	3
1	Площадь земельного участка ± величина погрешности определения площади ( $P \pm \Delta P$ ), м <sup>2</sup>	1501 ± 14
2	Формула, примененная для расчета предельной допустимой погрешности определения площади земельного участка ( $\Delta P$ ), м <sup>2</sup>	$3,5 * M_t * \sqrt{P} = 3,5 * 0,1 * \sqrt{1501} = 14$
3	Иные сведения	—

**1. Сведения о характерных точках границы уточняемого земельного участка с кадастровым номером 59:12:0010755:88**

Зона № 1								
Обозначение характерных точек границ	Существующие координаты, м		Уточненные координаты, м		Метод определения координат	Средняя квадратическая погрешность определения координат характерной точки (Mt), м	Формулы, примененные для расчета средней квадратической погрешности определения координат характерной точки (Mt), м	
	X	Y	X	Y				
1	2	3	4	5	6	7	8	
4	—	—	376 504,28	1 288 189,81	Иное описание	0,10	ПО LandStar7	
н37У	—	—	376 499,66	1 288 188,50	Метод спутниковых геодезических измерений (определений)			
н38У	—	—	376 485,37	1 288 181,71				
н16У	—	—	376 475,26	1 288 176,78				
н15У	—	—	376 476,98	1 288 172,55				
н14У	—	—	376 481,54	1 288 163,05				
н13У	—	—	376 484,34	1 288 156,67				
н39У	—	—	376 490,58	1 288 143,36				
н40У	—	—	376 495,45	1 288 136,83				
н31У	—	—	376 500,63	1 288 140,42				
н36У	—	—	376 494,40	1 288 150,43				
н35У	—	—	376 487,54	1 288 161,96				
3	—	—	376 510,71	1 288 173,39				Иное описание
5	—	—	376 509,76	1 288 175,68				
4	—	—	376 504,28	1 288 189,81				



**2. Сведения о частях границ уточняемого земельного участка с кадастровым номером** 59:12:0010755:88

Обозначение части границ		Горизонтальное проложение (S), м	Описание прохождения части границ	Отметка о наличии земельного спора о местоположении границ земельного участка
от т.	до т.			
1	2	3	4	5
4	н37У	4,80	По забору	—
н37У	н38У	15,82		
н38У	н16У	11,25	-	
н16У	н15У	4,57	По забору	
н15У	н14У	10,54		
н14У	н13У	6,97		
н13У	н39У	14,70	Частично по забору	
н39У	н40У	8,15	частично по строению	
н40У	н31У	6,30	по строению	
н31У	н36У	11,79	-	
н36У	н35У	13,42	По забору	
н35У	3	25,84		
3	5	2,48	по строению	
5	4	15,16	По забору	

**3. Общие сведения об уточняемом земельном участке с кадастровым номером** 59:12:0010755:88

№ п/п	Наименование характеристики земельного участка	Значение характеристики
1	2	3
1	Площадь земельного участка ± величина погрешности определения площади ( $P \pm \Delta P$ ), м <sup>2</sup>	741 ± 10
2	Формула, примененная для расчета предельной допустимой погрешности определения площади земельного участка ( $\Delta P$ ), м <sup>2</sup>	$3,5 * M_t * \sqrt{P} = 3,5 * 0,1 * \sqrt{741} = 10$
3	Иные сведения	—

**1. Сведения о характерных точках границы уточняемого земельного участка с кадастровым номером 59:12:0010755:89**

Зона № 1							
Обозначение характерных точек границ	Существующие координаты, м		Уточненные координаты, м		Метод определения координат	Средняя квадратическая погрешность определения координат характерной точки (Mt), м	Формулы, примененные для расчета средней квадратической погрешности определения координат характерной точки (Mt), м
	X	Y	X	Y			
1	2	3	4	5	6	7	8
н31У	—	—	376 500,63	1 288 140,42	Метод спутниковых геодезических измерений (определений)	0,10	ПО LandStar7
н32У	—	—	376 501,99	1 288 138,40			
н33У	—	—	376 521,76	1 288 150,29			
н34У	—	—	376 519,76	1 288 153,90			
2	—	—	376 513,26	1 288 167,28	Иное описание		
3	—	—	376 510,71	1 288 173,39			
н35У	—	—	376 487,54	1 288 161,96	Метод спутниковых геодезических измерений (определений)		
н36У	—	—	376 494,40	1 288 150,43			
н31У	—	—	376 500,63	1 288 140,42			

**2. Сведения о частях границ уточняемого земельного участка с кадастровым номером 59:12:0010755:89**

Обозначение части границ		Горизонтальное проложение (S), м	Описание прохождения части границ	Отметка о наличии земельного спора о местоположении границ земельного участка
от т.	до т.			
1	2	3	4	5
н31У	н32У	2,44	-	—
н32У	н33У	23,07	частично по строению, частично по забору	
н33У	н34У	4,13	По забору	
н34У	2	14,88		
2	3	6,62	по строению	

1	2	3	4	5
3	н35У	25,84	По забору	—
н35У	н36У	13,42		
н36У	н31У	11,79		

**3. Общие сведения об уточняемом земельном участке с кадастровым номером** 59:12:0010755:89

№ п/п	Наименование характеристики земельного участка	Значение характеристики
1	2	3
1	Площадь земельного участка ± величина погрешности определения площади ( $P \pm \Delta P$ ), м <sup>2</sup>	647 ± 9
2	Формула, примененная для расчета предельной допустимой погрешности определения площади земельного участка ( $\Delta P$ ), м <sup>2</sup>	$3,5 * M_t * \sqrt{P} = 3,5 * 0,1 * \sqrt{647} = 9$
3	Иные сведения	—

**1. Сведения о характерных точках границы уточняемого земельного участка с кадастровым номером** 59:12:0010755:90

Зона № 1

Обозначение характерных точек границ	Существующие координаты, м		Уточненные координаты, м		Метод определения координат	Средняя квадратическая погрешность определения координат характерной точки (Mt), м	Формулы, примененные для расчета средней квадратической погрешности определения координат характерной точки (Mt), м
	X	Y	X	Y			
1	2	3	4	5	6	7	8
н1У	—	—	376 394,44	1 288 164,74	Метод спутниковых геодезических измерений (определений)	0,10	ПО LandStar7
н2У	—	—	376 398,26	1 288 156,45			
н3У	—	—	376 402,88	1 288 148,54			
н48У	—	—	376 414,19	1 288 155,93			
н47У	—	—	376 420,56	1 288 160,26			
н6У	—	—	376 430,78	1 288 169,87			

1	2	3	4	5	6	7	8
н7У	—	—	376 421,15	1 288 182,08	Метод спутниковых геодезических измерений (определений)	0,10	ПО LandStar7
н8У	—	—	376 414,45	1 288 192,16			
н9У	—	—	376 408,36	1 288 194,76			
н10У	—	—	376 405,42	1 288 184,25			
н11У	—	—	376 401,77	1 288 172,95			
н12У	—	—	376 400,04	1 288 169,42			
н1У	—	—	376 394,44	1 288 164,74			

**2. Сведения о частях границ уточняемого земельного участка с кадастровым номером** 59:12:0010755:90

Обозначение части границ		Горизонтальное проложение (S), м	Описание прохождения части границ	Отметка о наличии земельного спора о местоположении границ земельного участка
от т. 1	до т. 2			
н1У	н2У	9,13	-	—
н2У	н3У	9,16	По забору	
н3У	н48У	13,51	-	
н48У	н47У	7,70	по зданию	
н47У	н6У	14,03	-	
н6У	н7У	15,55	По забору	
н7У	н8У	12,10	-	
н8У	н9У	6,62	-	
н9У	н10У	10,91	По забору	
н10У	н11У	11,87	-	
н11У	н12У	3,93	-	
н12У	н1У	7,30	-	

**3. Общие сведения об уточняемом земельном участке с кадастровым номером** 59:12:0010755:90

№ п/п	Наименование характеристики земельного участка	Значение характеристики
1	2	3

1	2	3
1	Площадь земельного участка ± величина погрешности определения площади ( $P \pm \Delta P$ ), м <sup>2</sup>	834 ± 10
2	Формула, примененная для расчета предельной допустимой погрешности определения площади земельного участка ( $\Delta P$ ), м <sup>2</sup>	$3,5 * Mt * \sqrt{P} = 3,5 * 0,1 * \sqrt{834} = 10$
3	Иные сведения	—

**I. Сведения о характерных точках границы уточняемого земельного участка с кадастровым номером 59:12:0010755:202**

Зона № 1							
Обозначение характерных точек границ	Существующие координаты, м		Уточненные координаты, м		Метод определения координат	Средняя квадратическая погрешность определения координат характерной точки (Mt), м	Формулы, примененные для расчета средней квадратической погрешности определения координат характерной точки (Mt), м
	X	Y	X	Y			
1	2	3	4	5	6	7	8
н91У	—	—	376 500,46	1 288 120,40	Метод спутниковых геодезических измерений (определений)	0,10	ПО LandStar7
н155У	—	—	376 473,16	1 288 101,30			
н156У	—	—	376 480,39	1 288 090,44			
н157У	—	—	376 484,03	1 288 085,81			
н158У	—	—	376 490,54	1 288 077,37			
н159У	—	—	376 497,47	1 288 067,07			
н160У	—	—	376 505,31	1 288 056,21			
н103У	—	—	376 509,41	1 288 059,01			
н97У	—	—	376 529,76	1 288 072,96			

1	2	3	4	5	6	7	8
н102У	—	—	376 516,37	1 288 094,95	Метод спутниковых геодезических измерений (определений)	0,10	ПО LandStar7
н94У	—	—	376 514,89	1 288 097,41			
н91У	—	—	376 500,46	1 288 120,40			

**2. Сведения о частях границ уточняемого земельного участка с кадастровым номером** 59:12:0010755:202

Обозначение части границ		Горизонтальное проложение (S), м	Описание прохождения части границ	Отметка о наличии земельного спора о местоположении границ земельного участка
от т.	до т.			
1	2	3	4	5
н91У	н155У	33,32	Частично по забору	—
н155У	н156У	13,05	По забору	
н156У	н157У	5,89	по строению	
н157У	н158У	10,66	По забору	
н158У	н159У	12,41		
н159У	н160У	13,39	Частично по забору	
н160У	н103У	4,96	-	
н103У	н97У	24,67	Частично по забору	
н97У	н102У	25,75	По забору	
н102У	н94У	2,87	-	
н94У	н91У	27,14	—	

**3. Общие сведения об уточняемом земельном участке с кадастровым номером** 59:12:0010755:202

№ п/п	Наименование характеристики земельного участка	Значение характеристики
1	2	3
1	Площадь земельного участка ± величина погрешности определения площади ( $P \pm \Delta P$ ), м <sup>2</sup>	1756 ± 15
2	Формула, примененная для расчета предельной допустимой погрешности определения площади земельного участка ( $\Delta P$ ), м <sup>2</sup>	$3,5 * M_t * \sqrt{(P)} = 3,5 * 0,1 * \sqrt{(1756)} = 15$
3	Иные сведения	—

**Описание местоположения здания, сооружения, объекта незавершенного строительства на земельном участке**

**1. Сведения о характерных точках контура**

вид объекта недвижимости (здание, сооружение, объект незавершенного строительства)

кадастровый номер (обозначение) 59:12:0000000:16962

Зона № 1

Номер контура	Номера характерных точек контура	Существующие			Уточненные			Метод определения координат	Средняя квадратическая погрешность определения координат характерной точки (Mt), м	Формулы, примененные для расчета средней квадратической погрешности определения координат характерной точки (Mt), м
		координаты, м		R, м	координаты, м		R, м			
		X	Y		X	Y				
1	2	3	4	5	6	7	8	9	10	11
—	н10	—	—	—	376 365,36	1 288 048,76	—	Метод спутниковых геодезических измерений (определений)	0,10	ПО LandStar7
	н20	—	—	—	376 380,02	1 288 057,72	—			
	н30	—	—	—	376 375,77	1 288 064,67	—			
	н40	—	—	—	376 360,97	1 288 055,63	—			
	н10	—	—	—	376 365,36	1 288 048,76	—			

**2. Характеристики здания, сооружения, объекта незавершенного строительства с кадастровым номером (обозначением) 59:12:0000000:16962**

№ п/п	Наименование характеристики	Значение характеристики
1	2	3
1	Вид объекта недвижимости	Здание
2	Ранее присвоенный государственный учетный номер здания, сооружения, объекта незавершенного строительства (кадастровый, инвентарный или условный номер)	—

1	2	3
3	Кадастровый номер земельного участка (земельных участков), в границах которого (которых) расположено здание, сооружение, объект незавершенного строительства	59:12:0010755:82
4	Номер кадастрового квартала (кадастровых кварталов), в пределах которого (которых) расположено здание, сооружение, объекта незавершенного строительства	59:12:0010755
5	Адрес здания, сооружения, объекта незавершенного строительства	Российская Федерация, Пермский край, Чайковский г, Комсомольская ул, д 39, Пермский край, г. Чайковский, ул. Комсомольская, д. 39
	Местоположение здания, сооружения, объекта незавершенного строительства	—
	Дополнительные сведения о местоположении	—
6	Иные сведения	—

### 1. Сведения о характерных точках контура

вид объекта недвижимости (здание, сооружение, объект незавершенного строительства)

кадастровый номер (обозначение) 59:12:0010755:41

Зона № 1

Номер контура	Номера характерных точек контура	Существующие			Уточненные			Метод определения координат	Средняя квадратическая погрешность определения координат характерной точки (Mt), м	Формулы, примененные для расчета средней квадратической погрешности определения координат характерной точки (Mt), м
		координаты, м		R, м	координаты, м		R, м			
		X	Y		X	Y				
1	2	3	4	5	6	7	8	9	10	11
—	н1160	—	—	—	376 324,42	1 288 168,48	—	Метод спутниковых геодезических измерений (определений)	0,10	ПО LandStar7
	н1170	—	—	—	376 337,58	1 288 169,84	—			
	н1180	—	—	—	376 336,48	1 288 180,48	—			



1	2	3	4	5	6	7	8	9	10	11
—	н123О	—	—	—	376 323,32	1 288 179,12	—	Метод спутниковых геодезических измерений (определений)	0,10	ПО LandStar7
	н116О	—	—	—	376 324,42	1 288 168,48	—			

**2. Характеристики здания, сооружения, объекта незавершенного строительства с кадастровым номером (обозначением) 59:12:0010755:41**

№ п/п	Наименование характеристики	Значение характеристики
1	2	3
1	Вид объекта недвижимости	Здание
2	Ранее присвоенный государственный учетный номер здания, сооружения, объекта незавершенного строительства (кадастровый, инвентарный или условный номер)	Инвентарный номер 12192, Условный номер 59-59-16/019/2005-124
3	Кадастровый номер земельного участка (земельных участков), в границах которого (которых) расположено здание, сооружение, объект незавершенного строительства	59:12:0010755:4
4	Номер кадастрового квартала (кадастровых кварталов), в пределах которого (которых) расположено здание, сооружение, объекта незавершенного строительства	59:12:0010755
5	Адрес здания, сооружения, объекта незавершенного строительства	Российская Федерация, Пермский край, Чайковский г, Радужная ул, д 2, Пермский край, г.Чайковский, улица Радужная, д.2
	Местоположение здания, сооружения, объекта незавершенного строительства	—
	Дополнительные сведения о местоположении	—
6	Иные сведения	—

1. Сведения о характерных точках контура										
вид объекта недвижимости (здание, сооружение, объект незавершенного строительства)										
кадастровый номер (обозначение) 59:12:0010755:44										
Зона № 1										
Номер контура	Номера характерных точек контура	Существующие			Уточненные			Метод определения координат	Средняя квадратическая погрешность определения координат характерной точки (Mt), м	Формулы, примененные для расчета средней квадратической погрешности определения координат характерной точки (Mt), м
		координаты, м		R, м	координаты, м		R, м			
		X	Y		X	Y				
1	2	3	4	5	6	7	8	9	10	11
—	н1120	—	—	—	376 338,73	1 288 096,57	—	Метод спутниковых геодезических измерений (определений)	0,10	ПО LandStar7
	н1130	—	—	—	376 333,60	1 288 107,28	—			
	н1140	—	—	—	376 325,18	1 288 103,25	—			
	н1150	—	—	—	376 330,32	1 288 092,54	—			
	н1120	—	—	—	376 338,73	1 288 096,57	—			
2. Характеристики здания, сооружения, объекта незавершенного строительства с кадастровым номером (обозначением) 59:12:0010755:44										
№ п/п	Наименование характеристики					Значение характеристики				
1	2					3				
1	Вид объекта недвижимости					Здание				
2	Ранее присвоенный государственный учетный номер здания, сооружения, объекта незавершенного строительства (кадастровый, инвентарный или условный номер)					Инвентарный номер 02:12:00029759:01:0008, Инвентарный номер 29759, Условный номер 02:12:00029759:01:0008, Условный номер 59-59-16/053/2011-478				

1	2	3
3	Кадастровый номер земельного участка (земельных участков), в границах которого (которых) расположено здание, сооружение, объект незавершенного строительства	59:12:0010755:37
4	Номер кадастрового квартала (кадастровых кварталов), в пределах которого (которых) расположено здание, сооружение, объекта незавершенного строительства	59:12:0010755
5	Адрес здания, сооружения, объекта незавершенного строительства	Российская Федерация, Пермский край, Чайковский г, Радужная ул, д 8, Пермский край, г Чайковский, ул Радужная, д 8
	Местоположение здания, сооружения, объекта незавершенного строительства	—
	Дополнительные сведения о местоположении	—
6	Иные сведения	—

### 1. Сведения о характерных точках контура

вид объекта недвижимости (здание, сооружение, объект незавершенного строительства)

кадастровый номер (обозначение) 59:12:0010755:45

Зона № 1

Номер контура	Номера характерных точек контура	Существующие			Уточненные			Метод определения координат	Средняя квадратическая погрешность определения координат характерной точки (Mt), м	Формулы, примененные для расчета средней квадратической погрешности определения координат характерной точки (Mt), м
		координаты, м		R, м	координаты, м		R, м			
		X	Y		X	Y				
1	2	3	4	5	6	7	8	9	10	11
—	н1080	—	—	—	376 545,39	1 288 027,32	—	Метод спутниковых геодезических измерений (определений)	0,10	ПО LandStar7
	н1090	—	—	—	376 550,10	1 288 030,68	—			
	н1100	—	—	—	376 545,34	1 288 037,37	—			

1	2	3	4	5	6	7	8	9	10	11
—	н111О	—	—	—	376 540,62	1 288 034,01	—	Метод спутниковых геодезических измерений (определений)	0,10	ПО LandStar7
	н108О	—	—	—	376 545,39	1 288 027,32	—			

**2. Характеристики здания, сооружения, объекта незавершенного строительства с кадастровым номером (обозначением) 59:12:0010755:45**

№ п/п	Наименование характеристики	Значение характеристики
1	2	3
1	Вид объекта недвижимости	Здание
2	Ранее присвоенный государственный учетный номер здания, сооружения, объекта незавершенного строительства (кадастровый, инвентарный или условный номер)	Инвентарный номер 593
3	Кадастровый номер земельного участка (земельных участков), в границах которого (которых) расположено здание, сооружение, объект незавершенного строительства	59:12:0010755:80
4	Номер кадастрового квартала (кадастровых кварталов), в пределах которого (которых) расположено здание, сооружение, объекта незавершенного строительства	59:12:0010755
5	Адрес здания, сооружения, объекта незавершенного строительства	Российская Федерация, Пермский край, Чайковский г, Кирова ул, д 31, Пермский край, г Чайковский, ул Кирова, д 31
	Местоположение здания, сооружения, объекта незавершенного строительства	—
	Дополнительные сведения о местоположении	—
6	Иные сведения	—

**1. Сведения о характерных точках контура**

вид объекта недвижимости (здание, сооружение, объект незавершенного строительства)

кадастровый номер (обозначение) 59:12:0010755:48

Зона № 1

Номер контура	Номера характерных точек контура	Существующие			Уточненные			Метод определения координат	Средняя квадратическая погрешность определения координат характерной точки (Mt), м	Формулы, примененные для расчета средней квадратической погрешности определения координат характерной точки (Mt), м
		координаты, м		R, м	координаты, м		R, м			
		X	Y		X	Y				
1	2	3	4	5	6	7	8	9	10	11
—	н104О	—	—	—	376 501,73	1 287 997,36	—	Метод спутниковых геодезических измерений (определений)	0,10	ПО LandStar7
	н105О	—	—	—	376 506,64	1 288 000,97	—			
	н106О	—	—	—	376 499,53	1 288 010,68	—			
	н107О	—	—	—	376 494,61	1 288 007,08	—			
	н104О	—	—	—	376 501,73	1 287 997,36	—			

**2. Характеристики здания, сооружения, объекта незавершенного строительства с кадастровым номером (обозначением) 59:12:0010755:48**

№ п/п	Наименование характеристики	Значение характеристики
1	2	3
1	Вид объекта недвижимости	Здание
2	Ранее присвоенный государственный учетный номер здания, сооружения, объекта незавершенного строительства (кадастровый, инвентарный или условный номер)	Инвентарный номер 1844

1	2	3
3	Кадастровый номер земельного участка (земельных участков), в границах которого (которых) расположено здание, сооружение, объект незавершенного строительства	59:12:0010755:26
4	Номер кадастрового квартала (кадастровых кварталов), в пределах которого (которых) расположено здание, сооружение, объекта незавершенного строительства	59:12:0010755
5	Адрес здания, сооружения, объекта незавершенного строительства	Российская Федерация, Пермский край, Чайковский г, Кирова ул, д 35, Пермский край, г Чайковский, ул Кирова, д 35
	Местоположение здания, сооружения, объекта незавершенного строительства	—
	Дополнительные сведения о местоположении	—
6	Иные сведения	—

### 1. Сведения о характерных точках контура

вид объекта недвижимости (здание, сооружение, объект незавершенного строительства)

кадастровый номер (обозначение) 59:12:0010755:49

Зона № 1

Номер контура	Номера характерных точек контура	Существующие			Уточненные			Метод определения координат	Средняя квадратическая погрешность определения координат характерной точки (Mt), м	Формулы, примененные для расчета средней квадратической погрешности определения координат характерной точки (Mt), м
		координаты, м		R, м	координаты, м		R, м			
		X	Y		X	Y				
1	2	3	4	5	6	7	8	9	10	11
—	н1000	—	—	—	376 463,61	1 287 970,32	—	Метод спутниковых геодезических измерений (определений)	0,10	ПО LandStar7
	н1010	—	—	—	376 470,53	1 287 975,29	—			
	н1020	—	—	—	376 465,40	1 287 982,42	—			

1	2	3	4	5	6	7	8	9	10	11
—	н1030	—	—	—	376 458,49	1 287 977,45	—	Метод спутниковых геодезических измерений (определений)	0,10	ПО LandStar7
	н1000	—	—	—	376 463,61	1 287 970,32	—			

**2. Характеристики здания, сооружения, объекта незавершенного строительства с кадастровым номером (обозначением) 59:12:0010755:49**

№ п/п	Наименование характеристики	Значение характеристики
1	2	3
1	Вид объекта недвижимости	Здание
2	Ранее присвоенный государственный учетный номер здания, сооружения, объекта незавершенного строительства (кадастровый, инвентарный или условный номер)	Инвентарный номер 1846, Условный номер 59-09/1-000-001289-001
3	Кадастровый номер земельного участка (земельных участков), в границах которого (которых) расположено здание, сооружение, объект незавершенного строительства	59:12:0010755:12
4	Номер кадастрового квартала (кадастровых кварталов), в пределах которого (которых) расположено здание, сооружение, объекта незавершенного строительства	59:12:0010755
5	Адрес здания, сооружения, объекта незавершенного строительства	Российская Федерация, Пермский край, Чайковский г, Кирова ул, д 37, Пермский край, г.Чайковский, ул.Кирова, д.37
	Местоположение здания, сооружения, объекта незавершенного строительства	—
	Дополнительные сведения о местоположении	—
6	Иные сведения	—

**1. Сведения о характерных точках контура**

вид объекта недвижимости (здание, сооружение, объект незавершенного строительства)

кадастровый номер (обозначение) 59:12:0010755:50

Зона № 1

Номер контура	Номера характерных точек контура	Существующие			Уточненные			Метод определения координат	Средняя квадратическая погрешность определения координат характерной точки (Mt), м	Формулы, примененные для расчета средней квадратической погрешности определения координат характерной точки (Mt), м
		координаты, м		R, м	координаты, м		R, м			
		X	Y		X	Y				
1	2	3	4	5	6	7	8	9	10	11
—	н960	—	—	—	376 413,77	1 287 947,62	—	Метод спутниковых геодезических измерений (определений)	0,10	ПО LandStar7
	н970	—	—	—	376 422,69	1 287 953,43	—			
	н980	—	—	—	376 418,60	1 287 959,71	—			
	н990	—	—	—	376 409,68	1 287 953,90	—			
	н960	—	—	—	376 413,77	1 287 947,62	—			

**2. Характеристики здания, сооружения, объекта незавершенного строительства с кадастровым номером (обозначением) 59:12:0010755:50**

№ п/п	Наименование характеристики	Значение характеристики
1	2	3
1	Вид объекта недвижимости	Здание
2	Ранее присвоенный государственный учетный номер здания, сооружения, объекта незавершенного строительства (кадастровый, инвентарный или условный номер)	Инвентарный номер 1848



1	2	3
3	Кадастровый номер земельного участка (земельных участков), в границах которого (которых) расположено здание, сооружение, объект незавершенного строительства	59:12:0010755:15
4	Номер кадастрового квартала (кадастровых кварталов), в пределах которого (которых) расположено здание, сооружение, объекта незавершенного строительства	59:12:0010755
5	Адрес здания, сооружения, объекта незавершенного строительства	Российская Федерация, Пермский край, Чайковский г, Кирова ул, д 39, Пермский край, г Чайковский, ул Кирова, д 39
	Местоположение здания, сооружения, объекта незавершенного строительства	—
	Дополнительные сведения о местоположении	—
6	Иные сведения	—

### 1. Сведения о характерных точках контура

вид объекта недвижимости (здание, сооружение, объект незавершенного строительства)

кадастровый номер (обозначение) 59:12:0010755:52

Зона № 1

Номер контура	Номера характерных точек контура	Существующие			Уточненные			Метод определения координат	Средняя квадратическая погрешность определения координат характерной точки (Mt), м	Формулы, примененные для расчета средней квадратической погрешности определения координат характерной точки (Mt), м
		координаты, м		R, м	координаты, м		R, м			
		X	Y		X	Y				
1	2	3	4	5	6	7	8	9	10	11
—	н900	—	—	—	376 446,94	1 287 958,32	—	Метод спутниковых геодезических измерений (определений)	0,10	ПО LandStar7
	н910	—	—	—	376 445,89	1 287 959,80	—			
	н920	—	—	—	376 449,17	1 287 962,11	—			

1	2	3	4	5	6	7	8	9	10	11
—	н930	—	—	—	376 445,43	1 287 967,42	—	Метод спутниковых геодезических измерений (определений)	0,10	ПО LandStar7
	н940	—	—	—	376 436,89	1 287 961,40	—			
	н950	—	—	—	376 441,68	1 287 954,61	—			
	н900	—	—	—	376 446,94	1 287 958,32	—			

**2. Характеристики здания, сооружения, объекта незавершенного строительства с кадастровым номером (обозначением) 59:12:0010755:52**

№ п/п	Наименование характеристики	Значение характеристики
1	2	3
1	Вид объекта недвижимости	Здание
2	Ранее присвоенный государственный учетный номер здания, сооружения, объекта незавершенного строительства (кадастровый, инвентарный или условный номер)	Инвентарный номер 14044
3	Кадастровый номер земельного участка (земельных участков), в границах которого (которых) расположено здание, сооружение, объект незавершенного строительства	59:12:0010755:14
4	Номер кадастрового квартала (кадастровых кварталов), в пределах которого (которых) расположено здание, сооружение, объекта незавершенного строительства	59:12:0010755
5	Адрес здания, сооружения, объекта незавершенного строительства	Российская Федерация, Пермский край, Чайковский г, Кирова ул, д 39а, Пермский край, г Чайковский, ул Кирова, д 39а
	Местоположение здания, сооружения, объекта незавершенного строительства	—
	Дополнительные сведения о местоположении	—
6	Иные сведения	—

**1. Сведения о характерных точках контура**

вид объекта недвижимости (здание, сооружение, объект незавершенного строительства)

кадастровый номер (обозначение) 59:12:0010755:53

Зона № 1

Номер контура	Номера характерных точек контура	Существующие			Уточненные			Метод определения координат	Средняя квадратическая погрешность определения координат характерной точки (Mt), м	Формулы, примененные для расчета средней квадратической погрешности определения координат характерной точки (Mt), м
		координаты, м		R, м	координаты, м		R, м			
		X	Y		X	Y				
1	2	3	4	5	6	7	8	9	10	11
—	н860	—	—	—	376 405,38	1 287 979,60	—	Метод спутниковых геодезических измерений (определений)	0,10	ПО LandStar7
	н870	—	—	—	376 401,61	1 287 985,29	—			
	н880	—	—	—	376 392,89	1 287 979,51	—			
	н890	—	—	—	376 396,65	1 287 973,83	—			
	н860	—	—	—	376 405,38	1 287 979,60	—			

**2. Характеристики здания, сооружения, объекта незавершенного строительства с кадастровым номером (обозначением) 59:12:0010755:53**

№ п/п	Наименование характеристики	Значение характеристики
1	2	3
1	Вид объекта недвижимости	Здание
2	Ранее присвоенный государственный учетный номер здания, сооружения, объекта незавершенного строительства (кадастровый, инвентарный или условный номер)	Инвентарный номер 1850, Условный номер 59-59-16/101/2008-84

1	2	3
3	Кадастровый номер земельного участка (земельных участков), в границах которого (которых) расположено здание, сооружение, объект незавершенного строительства	59:12:0010755:11
4	Номер кадастрового квартала (кадастровых кварталов), в пределах которого (которых) расположено здание, сооружение, объекта незавершенного строительства	59:12:0010755
5	Адрес здания, сооружения, объекта незавершенного строительства	Российская Федерация, Пермский край, Чайковский г, Кирова ул, д 41, Пермский край, г. Чайковский, ул. Кирова, д. 41
	Местоположение здания, сооружения, объекта незавершенного строительства	—
	Дополнительные сведения о местоположении	—
6	Иные сведения	—

### 1. Сведения о характерных точках контура

вид объекта недвижимости (здание, сооружение, объект незавершенного строительства)

кадастровый номер (обозначение) 59:12:0010755:55

Зона № 1

Номер контура	Номера характерных точек контура	Существующие			Уточненные			Метод определения координат	Средняя квадратическая погрешность определения координат характерной точки (Mt), м	Формулы, примененные для расчета средней квадратической погрешности определения координат характерной точки (Mt), м
		координаты, м		R, м	координаты, м		R, м			
		X	Y	R, м	X	Y	R, м			
1	2	3	4	5	6	7	8	9	10	11
—	н820	—	—	—	376 540,01	1 288 161,86	—	Метод спутниковых геодезических измерений (определений)	0,10	ПО LandStar7
	н830	—	—	—	376 537,65	1 288 169,11	—			
	н840	—	—	—	376 526,28	1 288 165,41	—			

1	2	3	4	5	6	7	8	9	10	11
—	н85О	—	—	—	376 528,62	1 288 158,15	—	Метод спутниковых геодезических измерений (определений)	0,10	ПО LandStar7
	н82О	—	—	—	376 540,01	1 288 161,86	—			

**2. Характеристики здания, сооружения, объекта незавершенного строительства с кадастровым номером (обозначением) 59:12:0010755:55**

№ п/п	Наименование характеристики	Значение характеристики
1	2	3
1	Вид объекта недвижимости	Здание
2	Ранее присвоенный государственный учетный номер здания, сооружения, объекта незавершенного строительства (кадастровый, инвентарный или условный номер)	Инвентарный номер 8193, Условный номер 59-59-16/052/2006-254
3	Кадастровый номер земельного участка (земельных участков), в границах которого (которых) расположено здание, сооружение, объект незавершенного строительства	59:12:0010755:34
4	Номер кадастрового квартала (кадастровых кварталов), в пределах которого (которых) расположено здание, сооружение, объекта незавершенного строительства	59:12:0010755
5	Адрес здания, сооружения, объекта незавершенного строительства	Российская Федерация, Пермский край, Чайковский г, Комсомольская ул, д 27, Пермский край, г.Чайковский, улица Комсомольская, д.27
	Местоположение здания, сооружения, объекта незавершенного строительства	—
	Дополнительные сведения о местоположении	—
6	Иные сведения	—

**1. Сведения о характерных точках контура**

вид объекта недвижимости (здание, сооружение, объект незавершенного строительства)

кадастровый номер (обозначение) 59:12:0010755:56

Зона № 1

Номер контура	Номера характерных точек контура	Существующие			Уточненные			Метод определения координат	Средняя квадратическая погрешность определения координат характерной точки (Mt), м	Формулы, примененные для расчета средней квадратической погрешности определения координат характерной точки (Mt), м
		координаты, м		R, м	координаты, м		R, м			
		X	Y		X	Y				
1	2	3	4	5	6	7	8	9	10	11
—	н780	—	—	—	376 527,89	1 288 117,43	—	Метод спутниковых геодезических измерений (определений)	0,10	ПО LandStar7
	н790	—	—	—	376 521,25	1 288 127,23	—			
	н800	—	—	—	376 515,13	1 288 123,08	—			
	н810	—	—	—	376 521,77	1 288 113,28	—			
	н780	—	—	—	376 527,89	1 288 117,43	—			

**2. Характеристики здания, сооружения, объекта незавершенного строительства с кадастровым номером (обозначением) 59:12:0010755:56**

№ п/п	Наименование характеристики	Значение характеристики
1	2	3
1	Вид объекта недвижимости	Здание
2	Ранее присвоенный государственный учетный номер здания, сооружения, объекта незавершенного строительства (кадастровый, инвентарный или условный номер)	Инвентарный номер 1920, Условный номер 59-09/1-000-001471-001

1	2	3
3	Кадастровый номер земельного участка (земельных участков), в границах которого (которых) расположено здание, сооружение, объект незавершенного строительства	59:12:0010755:40
4	Номер кадастрового квартала (кадастровых кварталов), в пределах которого (которых) расположено здание, сооружение, объекта незавершенного строительства	59:12:0010755
5	Адрес здания, сооружения, объекта незавершенного строительства	Российская Федерация, Пермский край, Чайковский г, Комсомольская ул, д 28, Пермский край, г Чайковский, ул Комсомольская, д 28
	Местоположение здания, сооружения, объекта незавершенного строительства	—
	Дополнительные сведения о местоположении	—
6	Иные сведения	—

### 1. Сведения о характерных точках контура

вид объекта недвижимости (здание, сооружение, объект незавершенного строительства)

кадастровый номер (обозначение) 59:12:0010755:57

Зона № 1

Номер контура	Номера характерных точек контура	Существующие			Уточненные			Метод определения координат	Средняя квадратическая погрешность определения координат характерной точки (Mt), м	Формулы, примененные для расчета средней квадратической погрешности определения координат характерной точки (Mt), м
		координаты, м		R, м	координаты, м		R, м			
		X	Y		X	Y				
1	2	3	4	5	6	7	8	9	10	11
—	н740	—	—	—	376 515,22	1 288 153,74	—	Метод спутниковых геодезических измерений (определений)	0,10	ПО LandStar7
	н750	—	—	—	376 511,69	1 288 158,83	—			
	н760	—	—	—	376 500,80	1 288 151,28	—			

1	2	3	4	5	6	7	8	9	10	11
—	н77О	—	—	—	376 504,35	1 288 146,20	—	Метод спутниковых геодезических измерений (определений)	0,10	ПО LandStar7
	н74О	—	—	—	376 515,22	1 288 153,74	—			

**2. Характеристики здания, сооружения, объекта незавершенного строительства с кадастровым номером (обозначением) 59:12:0010755:57**

№ п/п	Наименование характеристики	Значение характеристики
1	2	3
1	Вид объекта недвижимости	Здание
2	Ранее присвоенный государственный учетный номер здания, сооружения, объекта незавершенного строительства (кадастровый, инвентарный или условный номер)	Инвентарный номер 1921, Условный номер 59-59-16/044/2011-481
3	Кадастровый номер земельного участка (земельных участков), в границах которого (которых) расположено здание, сооружение, объект незавершенного строительства	59:12:0010755:89
4	Номер кадастрового квартала (кадастровых кварталов), в пределах которого (которых) расположено здание, сооружение, объекта незавершенного строительства	59:12:0010755
5	Адрес здания, сооружения, объекта незавершенного строительства	Российская Федерация, Пермский край, Чайковский г, Комсомольская ул, д 29, Пермский край, г Чайковский, ул Комсомольская, д 29
	Местоположение здания, сооружения, объекта незавершенного строительства	—
	Дополнительные сведения о местоположении	—
6	Иные сведения	—



**1. Сведения о характерных точках контура**

вид объекта недвижимости (здание, сооружение, объект незавершенного строительства)

кадастровый номер (обозначение) 59:12:0010755:58

Зона № 1

Номер контура	Номера характерных точек контура	Существующие			Уточненные			Метод определения координат	Средняя квадратическая погрешность определения координат характерной точки (Mt), м	Формулы, примененные для расчета средней квадратической погрешности определения координат характерной точки (Mt), м
		координаты, м		R, м	координаты, м		R, м			
		X	Y		X	Y				
1	2	3	4	5	6	7	8	9	10	11
—	н700	—	—	—	376 500,16	1 288 195,28	—	Метод спутниковых геодезических измерений (определений)	0,10	ПО LandStar7
	н710	—	—	—	376 495,67	1 288 204,94	—			
	н720	—	—	—	376 489,77	1 288 202,21	—			
	н730	—	—	—	376 494,25	1 288 192,54	—			
	н700	—	—	—	376 500,16	1 288 195,28	—			

**2. Характеристики здания, сооружения, объекта незавершенного строительства с кадастровым номером (обозначением) 59:12:0010755:58**

№ п/п	Наименование характеристики	Значение характеристики
1	2	3
1	Вид объекта недвижимости	Здание
2	Ранее присвоенный государственный учетный номер здания, сооружения, объекта незавершенного строительства (кадастровый, инвентарный или условный номер)	Инвентарный номер 14738, Условный номер 59-59-16/044/2008-002

1	2	3
3	Кадастровый номер земельного участка (земельных участков), в границах которого (которых) расположено здание, сооружение, объект незавершенного строительства	59:12:0010755:5
4	Номер кадастрового квартала (кадастровых кварталов), в пределах которого (которых) расположено здание, сооружение, объекта незавершенного строительства	59:12:0010755
5	Адрес здания, сооружения, объекта незавершенного строительства	Российская Федерация, Пермский край, Чайковский г, Комсомольская ул, д 29/1, Пермский край, г.Чайковский, ул.Комсомольская, д.29/1
	Местоположение здания, сооружения, объекта незавершенного строительства	—
	Дополнительные сведения о местоположении	—
6	Иные сведения	—

### 1. Сведения о характерных точках контура

вид объекта недвижимости (здание, сооружение, объект незавершенного строительства)

кадастровый номер (обозначение) 59:12:0010755:59

Зона № 1

Номер контура	Номера характерных точек контура	Существующие			Уточненные			Метод определения координат	Средняя квадратическая погрешность определения координат характерной точки (Mt), м	Формулы, примененные для расчета средней квадратической погрешности определения координат характерной точки (Mt), м
		координаты, м		R, м	координаты, м		R, м			
		X	Y		X	Y				
1	2	3	4	5	6	7	8	9	10	11
—	н640	—	—	—	376 492,41	1 288 098,78	—	Метод спутниковых геодезических измерений (определений)	0,10	ПО LandStar7
	н650	—	—	—	376 487,83	1 288 105,63	—			
	н660	—	—	—	376 486,44	1 288 104,70	—			

1	2	3	4	5	6	7	8	9	10	11
—	н670	—	—	—	376 478,52	1 288 099,40	—	Метод спутниковых геодезических измерений (определений)	0,10	ПО LandStar7
	н680	—	—	—	376 483,10	1 288 092,56	—			
	н690	—	—	—	376 488,77	1 288 096,35	—			
	н640	—	—	—	376 492,41	1 288 098,78	—			

**2. Характеристики здания, сооружения, объекта незавершенного строительства с кадастровым номером (обозначением) 59:12:0010755:59**

№ п/п	Наименование характеристики	Значение характеристики
1	2	3
1	Вид объекта недвижимости	Здание
2	Ранее присвоенный государственный учетный номер здания, сооружения, объекта незавершенного строительства (кадастровый, инвентарный или условный номер)	Инвентарный номер 1922, Условный номер 59-09/1-000-000610-001
3	Кадастровый номер земельного участка (земельных участков), в границах которого (которых) расположено здание, сооружение, объект незавершенного строительства	59:12:0010755:202
4	Номер кадастрового квартала (кадастровых кварталов), в пределах которого (которых) расположено здание, сооружение, объекта незавершенного строительства	59:12:0010755
5	Адрес здания, сооружения, объекта незавершенного строительства	Российская Федерация, Пермский край, Чайковский г, Комсомольская ул, д 30, Пермский край, г.Чайковский, ул.Комсомольская, д.30
	Местоположение здания, сооружения, объекта незавершенного строительства	—
	Дополнительные сведения о местоположении	—
6	Иные сведения	—

**1. Сведения о характерных точках контура**

вид объекта недвижимости (здание, сооружение, объект незавершенного строительства)

кадастровый номер (обозначение) 59:12:0010755:60

Зона № 1

Номер контура	Номера характерных точек контура	Существующие			Уточненные			Метод определения координат	Средняя квадратическая погрешность определения координат характерной точки (Mt), м	Формулы, примененные для расчета средней квадратической погрешности определения координат характерной точки (Mt), м
		координаты, м		R, м	координаты, м		R, м			
		X	Y		X	Y				
1	2	3	4	5	6	7	8	9	10	11
—	н60О	—	—	—	376 474,41	1 288 169,87	—	Метод спутниковых геодезических измерений (определений)	0,10	ПО LandStar7
	н61О	—	—	—	376 470,40	1 288 180,41	—			
	н62О	—	—	—	376 463,49	1 288 177,78	—			
	н63О	—	—	—	376 467,50	1 288 167,24	—			
	н60О	—	—	—	376 474,41	1 288 169,87	—			

**2. Характеристики здания, сооружения, объекта незавершенного строительства с кадастровым номером (обозначением) 59:12:0010755:60**

№ п/п	Наименование характеристики	Значение характеристики
1	2	3
1	Вид объекта недвижимости	Здание
2	Ранее присвоенный государственный учетный номер здания, сооружения, объекта незавершенного строительства (кадастровый, инвентарный или условный номер)	Инвентарный номер 1923, Условный номер 59-59-16/044/2011-490

1	2	3
3	Кадастровый номер земельного участка (земельных участков), в границах которого (которых) расположено здание, сооружение, объект незавершенного строительства	59:12:0010755:9
4	Номер кадастрового квартала (кадастровых кварталов), в пределах которого (которых) расположено здание, сооружение, объекта незавершенного строительства	59:12:0010755
5	Адрес здания, сооружения, объекта незавершенного строительства	Российская Федерация, Пермский край, Чайковский г, Комсомольская ул, д 31, Пермский край, г Чайковский, ул Комсомольская, д 31
	Местоположение здания, сооружения, объекта незавершенного строительства	—
	Дополнительные сведения о местоположении	—
6	Иные сведения	—

### 1. Сведения о характерных точках контура

вид объекта недвижимости (здание, сооружение, объект незавершенного строительства)

кадастровый номер (обозначение) 59:12:0010755:62

Зона № 1

Номер контура	Номера характерных точек контура	Существующие			Уточненные			Метод определения координат	Средняя квадратическая погрешность определения координат характерной точки (Mt), м	Формулы, примененные для расчета средней квадратической погрешности определения координат характерной точки (Mt), м
		координаты, м		R, м	координаты, м		R, м			
		X	Y		X	Y				
1	2	3	4	5	6	7	8	9	10	11
—	н560	—	—	—	376 462,18	1 288 190,91	—	Метод спутниковых геодезических измерений (определений)	0,10	ПО LandStar7
	н570	—	—	—	376 455,99	1 288 199,47	—			
	н580	—	—	—	376 446,01	1 288 192,26	—			

1	2	3	4	5	6	7	8	9	10	11
—	н59О	—	—	—	376 452,21	1 288 183,70	—	Метод спутниковых геодезических измерений (определений)	0,10	ПО LandStar7
	н56О	—	—	—	376 462,18	1 288 190,91	—			

**2. Характеристики здания, сооружения, объекта незавершенного строительства с кадастровым номером (обозначением) 59:12:0010755:62**

№ п/п	Наименование характеристики	Значение характеристики
1	2	3
1	Вид объекта недвижимости	Здание
2	Ранее присвоенный государственный учетный номер здания, сооружения, объекта незавершенного строительства (кадастровый, инвентарный или условный номер)	Инвентарный номер 13033, Условный номер 59-59-16/054/2005-352
3	Кадастровый номер земельного участка (земельных участков), в границах которого (которых) расположено здание, сооружение, объект незавершенного строительства	59:12:0010755:8
4	Номер кадастрового квартала (кадастровых кварталов), в пределах которого (которых) расположено здание, сооружение, объекта незавершенного строительства	59:12:0010755
5	Адрес здания, сооружения, объекта незавершенного строительства	Российская Федерация, Пермский край, Чайковский г, Комсомольская ул, д 31/1, Пермский край, г. Чайковский, ул. Комсомольская, д. 31/1
	Местоположение здания, сооружения, объекта незавершенного строительства	—
	Дополнительные сведения о местоположении	—
6	Иные сведения	—

**1. Сведения о характерных точках контура**

вид объекта недвижимости (здание, сооружение, объект незавершенного строительства)

кадастровый номер (обозначение) 59:12:0010755:64

Зона № 1

Номер контура	Номера характерных точек контура	Существующие			Уточненные			Метод определения координат	Средняя квадратическая погрешность определения координат характерной точки (Mt), м	Формулы, примененные для расчета средней квадратической погрешности определения координат характерной точки (Mt), м
		координаты, м		R, м	координаты, м		R, м			
		X	Y		X	Y				
1	2	3	4	5	6	7	8	9	10	11
—	н51О	—	—	—	376 472,84	1 288 093,29	—	Метод спутниковых геодезических измерений (определений)	0,10	ПО LandStar7
	н52О	—	—	—	376 469,14	1 288 098,63	—			
	н53О	—	—	—	376 465,86	1 288 096,35	—			
	н54О	—	—	—	376 468,60	1 288 092,39	—			
	н55О	—	—	—	376 469,56	1 288 091,01	—			
	н51О	—	—	—	376 472,84	1 288 093,29	—			

**2. Характеристики здания, сооружения, объекта незавершенного строительства с кадастровым номером (обозначением) 59:12:0010755:64**

№ п/п	Наименование характеристики	Значение характеристики
1	2	3
1	Вид объекта недвижимости	Здание

1	2	3
2	Ранее присвоенный государственный учетный номер здания, сооружения, объекта незавершенного строительства (кадастровый, инвентарный или условный номер)	Инвентарный номер 1924, Условный номер 59-59-16/019/2013-22
3	Кадастровый номер земельного участка (земельных участков), в границах которого (которых) расположено здание, сооружение, объект незавершенного строительства	—
4	Номер кадастрового квартала (кадастровых кварталов), в пределах которого (которых) расположено здание, сооружение, объекта незавершенного строительства	59:12:0010755
5	Адрес здания, сооружения, объекта незавершенного строительства	Российская Федерация, Пермский край, Чайковский г, Комсомольская ул, д 32, Пермский край, г. Чайковский, ул. Комсомольская, д. 32
	Местоположение здания, сооружения, объекта незавершенного строительства	—
	Дополнительные сведения о местоположении	—
6	Иные сведения	—

### 1. Сведения о характерных точках контура

вид объекта недвижимости (здание, сооружение, объект незавершенного строительства)

кадастровый номер (обозначение) 59:12:0010755:65

Зона № 1

Номер контура	Номера характерных точек контура	Существующие			Уточненные			Метод определения координат	Средняя квадратическая погрешность определения координат характерной точки (Mt), м	Формулы, примененные для расчета средней квадратической погрешности определения координат характерной точки (Mt), м
		координаты, м		R, м	координаты, м		R, м			
		X	Y		X	Y				
1	2	3	4	5	6	7	8	9	10	11
—	н430	—	—	—	376 434,38	1 288 142,20	—	Метод спутниковых геодезических измерений (определений)	0,10	ПО LandStar7
	н440	—	—	—	376 429,96	1 288 148,70	—			



1	2	3	4	5	6	7	8	9	10	11
—	н450	—	—	—	376 428,91	1 288 147,99	—	Метод спутниковых геодезических измерений (определений)	0,10	ПО LandStar7
	н460	—	—	—	376 420,56	1 288 160,26	—			
	н470	—	—	—	376 414,19	1 288 155,93	—			
	н480	—	—	—	376 422,54	1 288 143,66	—			
	н490	—	—	—	376 420,28	1 288 142,11	—			
	н500	—	—	—	376 424,70	1 288 135,61	—			
	н430	—	—	—	376 434,38	1 288 142,20	—			

**2. Характеристики здания, сооружения, объекта незавершенного строительства с кадастровым номером (обозначением) 59:12:0010755:65**

№ п/п	Наименование характеристики	Значение характеристики
1	2	3
1	Вид объекта недвижимости	Здание
2	Ранее присвоенный государственный учетный номер здания, сооружения, объекта незавершенного строительства (кадастровый, инвентарный или условный номер)	Инвентарный номер 1925, Условный номер 59-59-16/048/2005-020
3	Кадастровый номер земельного участка (земельных участков), в границах которого (которых) расположено здание, сооружение, объект незавершенного строительства	59:12:0010755:87
4	Номер кадастрового квартала (кадастровых кварталов), в пределах которого (которых) расположено здание, сооружение, объекта незавершенного строительства	59:12:0010755

1	2	3
5	Адрес здания, сооружения, объекта незавершенного строительства	Российская Федерация, Пермский край, Чайковский г, Комсомольская ул, д 33, Пермский край, г Чайковский, ул Комсомольская, д 33
	Местоположение здания, сооружения, объекта незавершенного строительства	—
	Дополнительные сведения о местоположении	—
6	Иные сведения	—

**1. Сведения о характерных точках контура**

вид объекта недвижимости (здание, сооружение, объект незавершенного строительства)

кадастровый номер (обозначение) 59:12:0010755:66

Зона № 1

Номер контура	Номера характерных точек контура	Существующие			Уточненные			Метод определения координат	Средняя квадратическая погрешность определения координат характерной точки (Mt), м	Формулы, примененные для расчета средней квадратической погрешности определения координат характерной точки (Mt), м
		координаты, м		R, м	координаты, м		R, м			
		X	Y		X	Y				
1	2	3	4	5	6	7	8	9	10	11
—	н350	—	—	—	376 452,09	1 288 068,97	—	Метод спутниковых геодезических измерений (определений)	0,10	—
	н360	—	—	—	376 447,15	1 288 075,44	—			
	н390	—	—	—	376 430,29	1 288 062,57	—			
	н400	—	—	—	376 429,80	1 288 062,20	—			
	н410	—	—	—	376 434,74	1 288 055,73	—			



1	2	3	4	5	6	7	8	9	10	11
—	н31О	—	—	—	376 414,71	1 288 114,12	—	Метод спутниковых геодезических измерений (определений)	0,10	ПО LandStar7
	н32О	—	—	—	376 412,08	1 288 120,30	—			
	н33О	—	—	—	376 400,88	1 288 115,53	—			
	н34О	—	—	—	376 403,54	1 288 109,37	—			
	н31О	—	—	—	376 414,71	1 288 114,12	—			

**2. Характеристики здания, сооружения, объекта незавершенного строительства с кадастровым номером (обозначением) 59:12:0010755:67**

№ п/п	Наименование характеристики	Значение характеристики
1	2	3
1	Вид объекта недвижимости	Здание
2	Ранее присвоенный государственный учетный номер здания, сооружения, объекта незавершенного строительства (кадастровый, инвентарный или условный номер)	Инвентарный номер 8396, Условный номер 59-59-16/040/2007-612
3	Кадастровый номер земельного участка (земельных участков), в границах которого (которых) расположено здание, сооружение, объект незавершенного строительства	59:12:0010755:32
4	Номер кадастрового квартала (кадастровых кварталов), в пределах которого (которых) расположено здание, сооружение, объекта незавершенного строительства	59:12:0010755
5	Адрес здания, сооружения, объекта незавершенного строительства	Российская Федерация, Пермский край, Чайковский г, Комсомольская ул, д 35, Пермский край, г.Чайковский, ул.Комсомольская, д.35
	Местоположение здания, сооружения, объекта незавершенного строительства	—
	Дополнительные сведения о местоположении	—
6	Иные сведения	—

**1. Сведения о характерных точках контура**

вид объекта недвижимости (здание, сооружение, объект незавершенного строительства)

кадастровый номер (обозначение) 59:12:0010755:68

Зона № 1

Номер контура	Номера характерных точек контура	Существующие			Уточненные			Метод определения координат	Средняя квадратическая погрешность определения координат характерной точки (Mt), м	Формулы, примененные для расчета средней квадратической погрешности определения координат характерной точки (Mt), м
		координаты, м		R, м	координаты, м		R, м			
		X	Y		X	Y				
1	2	3	4	5	6	7	8	9	10	11
—	н270	—	—	—	376 428,01	1 288 089,15	—	Метод спутниковых геодезических измерений (определений)	0,10	ПО LandStar7
	н280	—	—	—	376 424,16	1 288 096,12	—			
	н290	—	—	—	376 414,48	1 288 090,77	—			
	н300	—	—	—	376 418,35	1 288 083,81	—			
	н270	—	—	—	376 428,01	1 288 089,15	—			

**2. Характеристики здания, сооружения, объекта незавершенного строительства с кадастровым номером (обозначением) 59:12:0010755:68**

№ п/п	Наименование характеристики	Значение характеристики
1	2	3
1	Вид объекта недвижимости	Здание
2	Ранее присвоенный государственный учетный номер здания, сооружения, объекта незавершенного строительства (кадастровый, инвентарный или условный номер)	Инвентарный номер 1928, Условный номер 59-59-16/047/2012-187

1	2	3
3	Кадастровый номер земельного участка (земельных участков), в границах которого (которых) расположено здание, сооружение, объект незавершенного строительства	59:12:0010755:32
4	Номер кадастрового квартала (кадастровых кварталов), в пределах которого (которых) расположено здание, сооружение, объекта незавершенного строительства	59:12:0010755
5	Адрес здания, сооружения, объекта незавершенного строительства	Российская Федерация, Пермский край, Чайковский г, Комсомольская ул, д 35, Пермский край, г. Чайковский, ул. Комсомольская, д. 35
	Местоположение здания, сооружения, объекта незавершенного строительства	—
	Дополнительные сведения о местоположении	—
6	Иные сведения	—

### 1. Сведения о характерных точках контура

вид объекта недвижимости (здание, сооружение, объект незавершенного строительства)

кадастровый номер (обозначение) 59:12:0010755:69

Зона № 1

Номер контура	Номера характерных точек контура	Существующие			Уточненные			Метод определения координат	Средняя квадратическая погрешность определения координат характерной точки (Mt), м	Формулы, примененные для расчета средней квадратической погрешности определения координат характерной точки (Mt), м
		координаты, м		R, м	координаты, м		R, м			
		X	Y		X	Y				
1	2	3	4	5	6	7	8	9	10	11
—	н230	—	—	—	376 426,84	1 288 051,63	—	Метод спутниковых геодезических измерений (определений)	0,10	ПО LandStar7
	н240	—	—	—	376 422,00	1 288 058,53	—			
	н250	—	—	—	376 414,69	1 288 053,40	—			

1	2	3	4	5	6	7	8	9	10	11
—	н260	—	—	—	376 419,51	1 288 046,48	—	Метод спутниковых геодезических измерений (определений)	0,10	ПО LandStar7
	н230	—	—	—	376 426,84	1 288 051,63	—			

**2. Характеристики здания, сооружения, объекта незавершенного строительства с кадастровым номером (обозначением) 59:12:0010755:69**

№ п/п	Наименование характеристики	Значение характеристики
1	2	3
1	Вид объекта недвижимости	Здание
2	Ранее присвоенный государственный учетный номер здания, сооружения, объекта незавершенного строительства (кадастровый, инвентарный или условный номер)	Инвентарный номер 1929, Инвентарный номер 2929, Условный номер 59-09/1-000-003670-001
3	Кадастровый номер земельного участка (земельных участков), в границах которого (которых) расположено здание, сооружение, объект незавершенного строительства	59:12:0010755:22
4	Номер кадастрового квартала (кадастровых кварталов), в пределах которого (которых) расположено здание, сооружение, объекта незавершенного строительства	59:12:0010755
5	Адрес здания, сооружения, объекта незавершенного строительства	Российская Федерация, Пермский край, Чайковский г, Комсомольская ул, д 36, Пермский край, г Чайковский, ул Комсомольская, д 36
	Местоположение здания, сооружения, объекта незавершенного строительства	—
	Дополнительные сведения о местоположении	—
6	Иные сведения	—

**1. Сведения о характерных точках контура**

вид объекта недвижимости (здание, сооружение, объект незавершенного строительства)

кадастровый номер (обозначение) 59:12:0010755:70

Зона № 1

Номер контура	Номера характерных точек контура	Существующие			Уточненные			Метод определения координат	Средняя квадратическая погрешность определения координат характерной точки (Mt), м	Формулы, примененные для расчета средней квадратической погрешности определения координат характерной точки (Mt), м
		координаты, м		R, м	координаты, м		R, м			
		X	Y		X	Y				
1	2	3	4	5	6	7	8	9	10	11
—	н190	—	—	—	376 393,00	1 288 066,82	—	Метод спутниковых геодезических измерений (определений)	0,10	ПО LandStar7
	н200	—	—	—	376 387,90	1 288 074,49	—			
	н210	—	—	—	376 384,01	1 288 071,90	—			
	н220	—	—	—	376 389,11	1 288 064,24	—			
	н190	—	—	—	376 393,00	1 288 066,82	—			

**2. Характеристики здания, сооружения, объекта незавершенного строительства с кадастровым номером (обозначением) 59:12:0010755:70**

№ п/п	Наименование характеристики	Значение характеристики
1	2	3
1	Вид объекта недвижимости	Здание
2	Ранее присвоенный государственный учетный номер здания, сооружения, объекта незавершенного строительства (кадастровый, инвентарный или условный номер)	Инвентарный номер 1930, Условный номер 59-59/016-59/016/104/2015-426



1	2	3
3	Кадастровый номер земельного участка (земельных участков), в границах которого (которых) расположено здание, сооружение, объект незавершенного строительства	59:12:0010755:23
4	Номер кадастрового квартала (кадастровых кварталов), в пределах которого (которых) расположено здание, сооружение, объекта незавершенного строительства	59:12:0010755
5	Адрес здания, сооружения, объекта незавершенного строительства	Российская Федерация, Пермский край, Чайковский г, Комсомольская ул, д 37, Пермский край, г Чайковский, ул Комсомольская, д 37
	Местоположение здания, сооружения, объекта незавершенного строительства	—
	Дополнительные сведения о местоположении	—
6	Иные сведения	—

### 1. Сведения о характерных точках контура

вид объекта недвижимости (здание, сооружение, объект незавершенного строительства)

кадастровый номер (обозначение) 59:12:0010755:71

Зона № 1

Номер контура	Номера характерных точек контура	Существующие			Уточненные			Метод определения координат	Средняя квадратическая погрешность определения координат характерной точки (Mt), м	Формулы, примененные для расчета средней квадратической погрешности определения координат характерной точки (Mt), м
		координаты, м		R, м	координаты, м		R, м			
		X	Y		X	Y				
1	2	3	4	5	6	7	8	9	10	11
—	н150	—	—	—	376 388,76	1 288 007,15	—	Метод спутниковых геодезических измерений (определений)	0,10	ПО LandStar7
	н160	—	—	—	376 383,39	1 288 014,61	—			
	н170	—	—	—	376 373,91	1 288 007,77	—			

1	2	3	4	5	6	7	8	9	10	11
—	н180	—	—	—	376 379,29	1 288 000,31	—	Метод спутниковых геодезических измерений (определений)	0,10	ПО LandStar7
	н150	—	—	—	376 388,76	1 288 007,15	—			

**2. Характеристики здания, сооружения, объекта незавершенного строительства с кадастровым номером (обозначением) 59:12:0010755:71**

№ п/п	Наименование характеристики	Значение характеристики
1	2	3
1	Вид объекта недвижимости	Здание
2	Ранее присвоенный государственный учетный номер здания, сооружения, объекта незавершенного строительства (кадастровый, инвентарный или условный номер)	Инвентарный номер 1933, Условный номер 59-09/1-000-003804-001
3	Кадастровый номер земельного участка (земельных участков), в границах которого (которых) расположено здание, сооружение, объект незавершенного строительства	59:12:0010755:29
4	Номер кадастрового квартала (кадастровых кварталов), в пределах которого (которых) расположено здание, сооружение, объекта незавершенного строительства	59:12:0010755
5	Адрес здания, сооружения, объекта незавершенного строительства	Российская Федерация, Пермский край, Чайковский г, Комсомольская ул, д 38, Пермский край, г.Чайковский, улица Комсомольская, д.38
	Местоположение здания, сооружения, объекта незавершенного строительства	—
	Дополнительные сведения о местоположении	—
6	Иные сведения	—

**1. Сведения о характерных точках контура**

вид объекта недвижимости (здание, сооружение, объект незавершенного строительства)

кадастровый номер (обозначение) 59:12:0010755:72

Зона № 1

Номер контура	Номера характерных точек контура	Существующие			Уточненные			Метод определения координат	Средняя квадратическая погрешность определения координат характерной точки (Mt), м	Формулы, примененные для расчета средней квадратической погрешности определения координат характерной точки (Mt), м
		координаты, м		R, м	координаты, м		R, м			
		X	Y		X	Y				
1	2	3	4	5	6	7	8	9	10	11
—	н90	—	—	—	376 407,31	1 288 037,68	—	Метод спутниковых геодезических измерений (определений)	0,10	ПО LandStar7
	н100	—	—	—	376 401,77	1 288 045,66	—			
	н110	—	—	—	376 393,45	1 288 039,88	—			
	н120	—	—	—	376 397,74	1 288 033,72	—			
	н130	—	—	—	376 401,29	1 288 036,18	—			
	н140	—	—	—	376 402,55	1 288 034,37	—			
	н90	—	—	—	376 407,31	1 288 037,68	—			

**2. Характеристики здания, сооружения, объекта незавершенного строительства с кадастровым номером (обозначением) 59:12:0010755:72**

№ п/п	Наименование характеристики	Значение характеристики
1	2	3

1	2	3
1	Вид объекта недвижимости	Здание
2	Ранее присвоенный государственный учетный номер здания, сооружения, объекта незавершенного строительства (кадастровый, инвентарный или условный номер)	Инвентарный номер 1932, Условный номер 59-09/1-000-002585-001
3	Кадастровый номер земельного участка (земельных участков), в границах которого (которых) расположено здание, сооружение, объект незавершенного строительства	59:12:0010755:13
4	Номер кадастрового квартала (кадастровых кварталов), в пределах которого (которых) расположено здание, сооружение, объекта незавершенного строительства	59:12:0010755
5	Адрес здания, сооружения, объекта незавершенного строительства	Российская Федерация, Пермский край, Чайковский г, Комсомольская ул, д 38а, Пермский край, г. Чайковский, ул. Комсомольская, д. 38а
	Местоположение здания, сооружения, объекта незавершенного строительства	—
	Дополнительные сведения о местоположении	—
6	Иные сведения	—

### 1. Сведения о характерных точках контура

вид объекта недвижимости (здание, сооружение, объект незавершенного строительства)

кадастровый номер (обозначение) 59:12:0010755:79

Зона № 1

Номер контура	Номера характерных точек контура	Существующие			Уточненные			Метод определения координат	Средняя квадратическая погрешность определения координат характерной точки (Mt), м	Формулы, примененные для расчета средней квадратической погрешности определения координат характерной точки (Mt), м
		координаты, м		R, м	координаты, м		R, м			
		X	Y		X	Y				
1	2	3	4	5	6	7	8	9	10	11
—	н50	—	—	—	376 547,13	1 288 063,73	—	Метод спутниковых геодезических измерений (определений)	0,10	ПО LandStar7
	н60	—	—	—	376 545,71	1 288 073,25	—			

1	2	3	4	5	6	7	8	9	10	11
—	н70	—	—	—	376 539,50	1 288 072,32	—	Метод спутниковых геодезических измерений (определений)	0,10	ПО LandStar7
	н80	—	—	—	376 540,92	1 288 062,80	—			
	н50	—	—	—	376 547,13	1 288 063,73	—			

**2. Характеристики здания, сооружения, объекта незавершенного строительства с кадастровым номером (обозначением) 59:12:0010755:79**

№ п/п	Наименование характеристики	Значение характеристики
1	2	3
1	Вид объекта недвижимости	Здание
2	Ранее присвоенный государственный учетный номер здания, сооружения, объекта незавершенного строительства (кадастровый, инвентарный или условный номер)	Инвентарный номер 5933, Условный номер 59-59-16/004/2012-090
3	Кадастровый номер земельного участка (земельных участков), в границах которого (которых) расположено здание, сооружение, объект незавершенного строительства	59:12:0010755:38
4	Номер кадастрового квартала (кадастровых кварталов), в пределах которого (которых) расположено здание, сооружение, объекта незавершенного строительства	59:12:0010755
5	Адрес здания, сооружения, объекта незавершенного строительства	Российская Федерация, Пермский край, Чайковский г, Кирова ул, д 31а, Пермский край, г.Чайковский, ул. Кирова, д.31а
	Местоположение здания, сооружения, объекта незавершенного строительства	—
	Дополнительные сведения о местоположении	—
6	Иные сведения	—

**Сведения о зданиях, сооружениях, объектах незавершенного строительства,  
необходимые для исправления кадастровых ошибок в сведениях об описании их местоположения**

**1. Сведения о характерных точках контура здания, сооружения, объекта незавершенного строительства**

**с кадастровым номером** \_\_\_\_\_

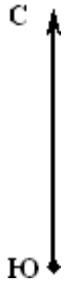
**Зона №** \_\_\_\_\_

Номер контура	Номера характерных точек контура	Существующие			Уточненные			Метод определения координат	Средняя квадратическая погрешность определения координат характерной точки (Mt), м	Формулы, примененные для расчета средней квадратической погрешности определения координат характерной точки (Mt), м
		координаты, м		R, м	координаты, м		R, м			
		X	Y		X	Y				
1	2	3	4	5	6	7	8	9	10	11

**2. Иные сведения о здании, сооружении, объекте незавершенного строительства с кадастровым номером** \_\_\_\_\_

1.

Схема границ земельных участков

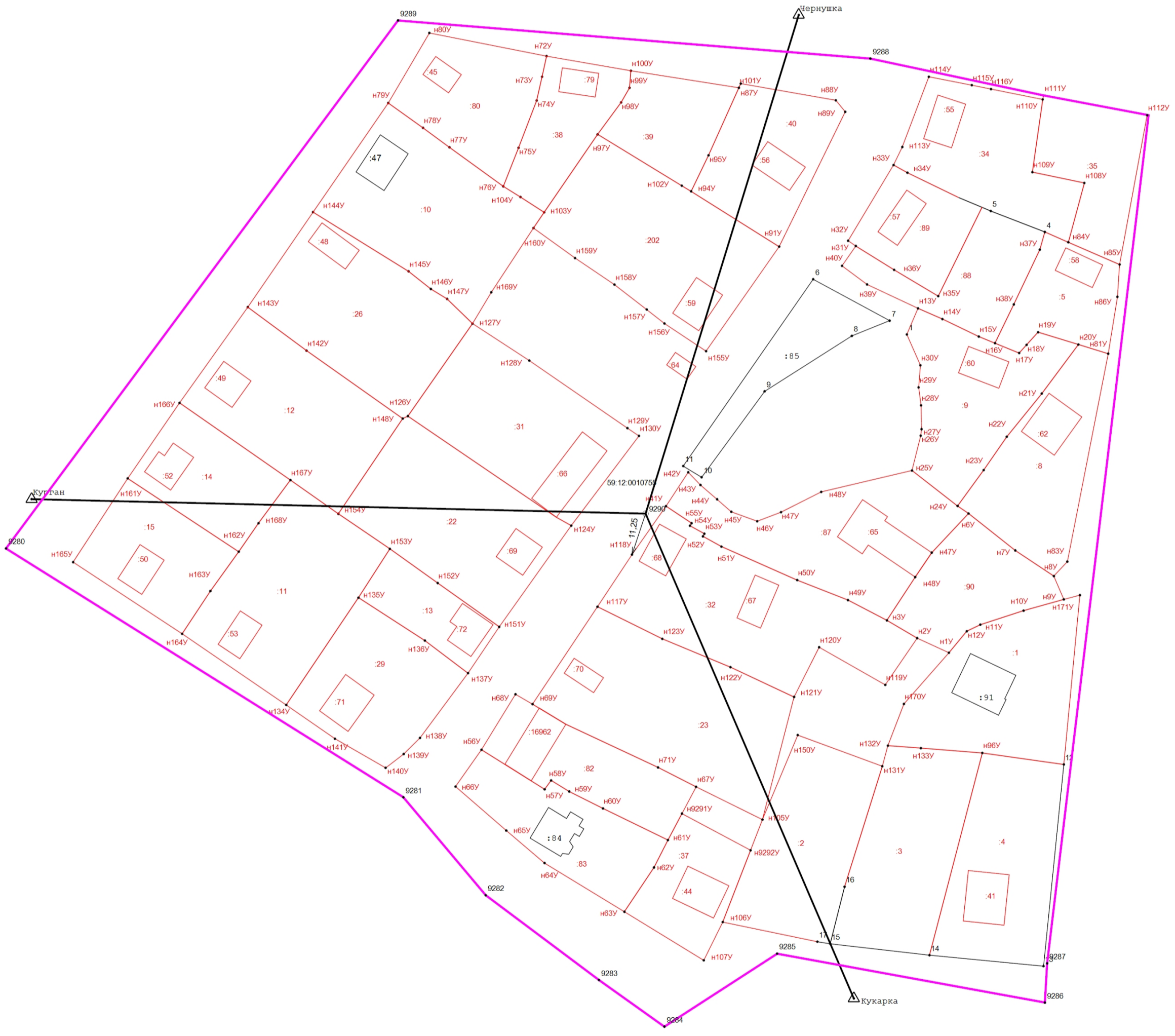
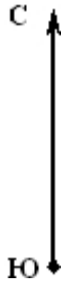


Масштаб 1:1 000

Условные обозначения:

условные обозначения представлены на листе № \_\_\_\_\_




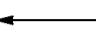



Схема геодезических построений





## Схема геодезических построений

### Условные обозначения:

-  - Точка съёмочного обоснования
-  - Пункт государственной геодезической сети
-  - Направления геодезических построений при создании съёмочного обоснования
-  - Направления геодезических построений при определении координат характерных точек границ земельного участка (данное условное обозначение относится ко всем точкам с префиксом "н" и уточняемым точкам)
-  - Граница кадастрового квартала
-  - Граница земельного участка
-  - Граница земельного участка, установленная при проведении кадастровых работ
- 43:39:350108** - Номер кадастрового квартала
- :0031** - Обозначение земельных участков (существующих)
- :13** - Обозначение земельных участков (уточняемых)
- н2У** - Характерная точка границы земельного участка, полученная при проведении кадастровых работ, сведения о которой позволяют однозначно определить ее положение на местности и ее обозначение
- н3О** - Характерная точка границы объекта капитального строительства, полученная при проведении кадастровых работ, сведения о которой позволяют однозначно определить ее положение на местности и ее обозначение
- Ж-2** - Вид территориальной зоны