



УПРАВЛЕНИЕ ЗЕМЕЛЬНО-ИМУЩЕСТВЕННЫХ ОТНОШЕНИЙ
АДМИНИСТРАЦИИ ЧАЙКОВСКОГО ГОРОДСКОГО ОКРУГА

РАСПОРЯЖЕНИЕ

01.04.2024

№ 574-р

**Об установлении публичного
сервитута**

В соответствии со статьей 23, подпунктом 1 статьи 39.37, подпунктом 2 статьи 39.40, статьей 39.43 Земельного кодекса Российской Федерации, частью 2 статьи 3.3. Федерального закона от 25 октября 2001 г. № 137-ФЗ «О введении в действие Земельного кодекса Российской Федерации», Федеральным законом от 6 октября 2003 г. № 131-ФЗ «Об общих принципах организации местного самоуправления в Российской Федерации», Уставом Чайковского городского округа, Положением об Управлении земельно-имущественных отношений администрации города Чайковского, утвержденным решением Чайковской городской Думы от 19 декабря 2018 г. № 99, на основании ходатайства об установлении публичного сервитута ПАО «Т Плюс» от 20 февраля 2024 г. № 02-01-06-01-655:

1. Установить в пользу ПАО «Т Плюс» публичный сервитут сроком до 31 декабря 2040 г. в отношении земельных участков с кадастровыми номерами 59:12:0000000:17730, 59:12:0000000:21664, 59:12:0010223:1, 59:12:0010225:1, 59:12:0010225:10, 59:12:0010225:11, 59:12:0010225:12, 59:12:0010225:13, 59:12:0010225:14, 59:12:0010225:15, 59:12:0010225:16, 59:12:0010225:17, 59:12:0010225:18, 59:12:0010225:19, 59:12:0010225:1970, 59:12:0010225:2, 59:12:0010225:20, 59:12:0010225:21, 59:12:0010225:22, 59:12:0010225:23, 59:12:0010225:24, 59:12:0010225:25, 59:12:0010225:26, 59:12:0010225:28, 59:12:0010225:29, 59:12:0010225:30, 59:12:0010225:31, 59:12:0010225:32, 59:12:0010225:33, 59:12:0010225:35, 59:12:0010225:47, 59:12:0010225:6, 59:12:0010225:7, 59:12:0010225:8, 59:12:0010225:9, 59:12:0010236:1341, (далее-земельные участки) и земель, расположенных в кадастровых кварталах 59:12:0010225, 59:12:0010223, 59:12:0010225, 59:12:0010236, 59:12:0010520 (далее-земли).

Цель установления публичного сервитута: трубопровод тепловых сетей ЛПУ МГ протяженностью 4073 п.м., местонахождение: Пермский край, г.о. Чайковский, г. Чайковский, Азинский район, кадастровый номер 59:12:0250000:716.

2. Утвердить границы публичного сервитута согласно приложению 1 к

настоящему распоряжению.

3. Установить плату за публичный сервитут:

3.1 в отношении земель, в размере 0,01 процента от среднего уровня кадастровой стоимости земельных участков по Чайковскому городскому округу, утвержденной приказом Министерства от 8 июня 2023 г. № 31-02-1-4-1032 «Об утверждении результатов определения кадастровой стоимости земельных участков на территории Пермского края» за каждый год их использования согласно приложению 2 к настоящему распоряжению.

3.2. в отношении земельного участка, с кадастровым номером 59:12:0000000:21664, находящихся в муниципальной собственности, в размере 0,01 процента от кадастровой стоимости указанных земельных участков за каждый год их использования согласно приложению 3 к настоящему распоряжению.

4. Установление зон с особыми условиями использования территорий и содержание ограничений прав на земельный участок в границах таких зон производить в соответствии с Приказом Минстроя России от 17.08.1992 № 197 «О типовых правилах охраны коммунальных тепловых сетей».

5. ПАО «Т Плюс» привести земельные участки и земли в состояние, пригодное для использования в соответствии с видом разрешенного использования в сроки, предусмотренные пунктом 8 статьи 39.50 Земельного кодекса Российской Федерации.

6. Отделу земельно-лесных отношений Управления земельно-имущественных отношений администрации Чайковского городского округа в течение 5 рабочих дней со дня принятия настоящего распоряжения:

6.1. направить копию распоряжения в орган, осуществляющий государственную регистрацию прав на недвижимое имущество и сделок с ним;

6.2. направить копию распоряжения в ПАО «Т Плюс»;

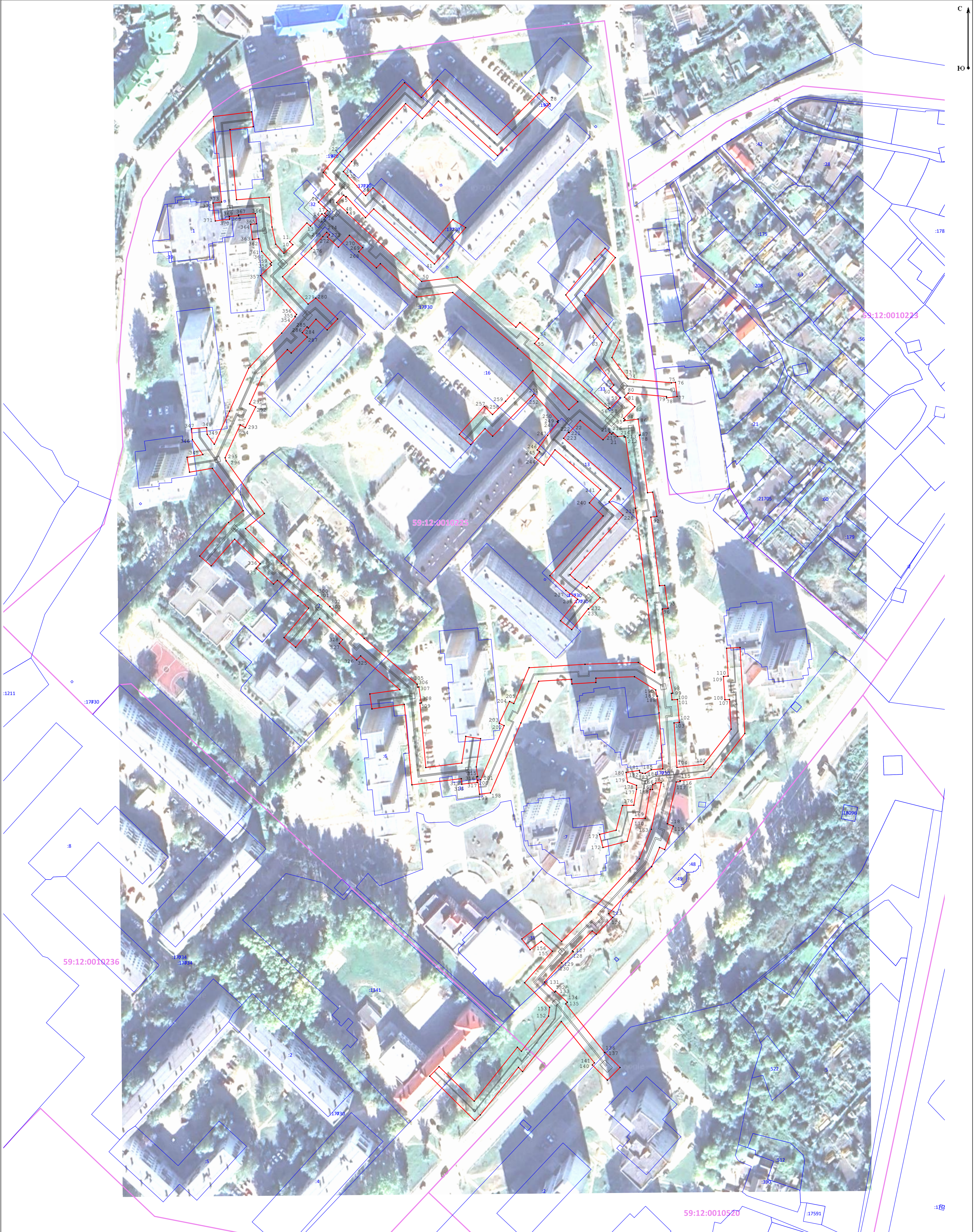
6.3. разместить распоряжение на официальном сайте администрации Чайковского городского округа в информационно-телекоммуникационной сети «Интернет».

7. Контроль за исполнением распоряжения возложить на начальника отдела земельно-лесных отношений Управления земельно-имущественных отношений администрации Чайковского городского округа.

Начальник Управления
земельно-имущественных отношений
администрации Чайковского городского округа

 Л.А. Елькина

Раздел 4
План границ объекта



Масштаб 1:1 000

Используемые условные знаки и обозначения:

- - Характерная точка границы, сведения о которой позволяют однозначно определить ее положение на местности
- - Граница публичного сервитута
- - Существующая часть границы земельного участка, имеющиеся в ЕГРН сведения о которой достаточны для определения ее местоположения
- - Граница кадастрового квартала
- - Инженерное сооружение

Подпись _____ Дата « 12 » октября 20 23 г.

Место для оттиска печати (при наличии) лица, составившего описание местоположения границ объекта



ГРАФИЧЕСКОЕ ОПИСАНИЕ
местоположения границ населенных пунктов, территориальных
зон, особо охраняемых природных территорий, зон с особыми
условиями использования территории

Публичный сервитут в целях размещения (эксплуатации) инженерного сооружения ПАО "Т Плюс":
Трубопровод тепловых сетей ЛПУ МГ

(наименование объекта, местоположение границ которого описано (далее - объект))

Раздел 1

Сведения об объекте		
№ п/п	Характеристики объекта	Описание характеристик
1	2	3
1	Местоположение объекта	Пермский край, Чайковский г
2	Площадь объекта ± величина погрешности определения площади ($P \pm \Delta P$)	20 811 м ² ± 50 м ²
3	Иные характеристики объекта	Вид объекта реестра границ: Зона с особыми условиями использования территории Вид объекта по документу: Публичный сервитут в целях размещения (эксплуатации) инженерного сооружения ПАО "Т Плюс": Трубопровод тепловых сетей ЛПУ МГ Содержание ограничений использования объектов недвижимости в пределах зоны или территории: Публичный сервитут в целях размещения (эксплуатации) инженерного сооружения ПАО "Т Плюс": Трубопровод тепловых сетей ЛПУ МГ. Владелец публичного сервитута ПАО "Т Плюс" (адрес: Московская область, г.о. Красногорск, тер. автодорога Балтия, км. 26-й, д. 5, стр. 3, офис 506; ОГРН 1056315070350, ИНН 6315376946, адрес электронной почты: info@tplusgroup.ru). Наименование охраняемого объекта: Трубопровод тепловых сетей ЛПУ МГ

Раздел 2

Сведения о местоположении границ объекта

1. Система координат МСК-59, зона 1

2. Сведения о характерных точках границ объекта

Обозначение характерных точек границ	Координаты, м		Метод определения координат характерной точки	Средняя квадратическая погрешность положения характерной точки (Mt), м	Описание обозначения точки на местности (при наличии)
	X	Y			
1	2	3	4	5	6
1	379 707,32	1 283 831,46	Метод спутниковых геодезических измерений (определений)	0,10	—
2	379 709,97	1 283 852,84		0,10	
3	379 701,64	1 283 853,84		0,10	
4	379 700,02	1 283 840,78		0,10	
5	379 660,73	1 283 844,47		0,10	
6	379 662,19	1 283 862,78		0,10	
7	379 645,48	1 283 864,36		0,10	
8	379 635,88	1 283 866,47		0,10	
9	379 630,79	1 283 871,02		0,10	
10	379 635,60	1 283 876,05		0,10	
11	379 637,23	1 283 874,30		0,10	
12	379 647,74	1 283 883,97		0,10	
13	379 645,97	1 283 885,93		0,10	
14	379 652,88	1 283 892,37		0,10	
15	379 651,03	1 283 894,40		0,10	
16	379 651,92	1 283 895,22		0,10	
17	379 653,10	1 283 893,94		0,10	

Раздел 2

Сведения о местоположении границ объекта

1	2	3	4	5	6
18	379 654,68	1 283 895,41	Метод спутниковых геодезических измерений (определений)	0,10	—
19	379 659,40	1 283 890,42		0,10	
20	379 669,22	1 283 899,69		0,10	
21	379 676,04	1 283 893,11		0,10	
22	379 687,61	1 283 902,62		0,10	
23	379 726,29	1 283 938,74		0,10	
24	379 717,96	1 283 948,09		0,10	
25	379 727,85	1 283 957,16		0,10	
26	379 697,07	1 283 990,62		0,10	
27	379 720,50	1 284 014,14		0,10	
28	379 714,53	1 284 020,06		0,10	
29	379 685,45	1 283 990,85		0,10	
30	379 715,99	1 283 957,67		0,10	
31	379 706,19	1 283 948,70		0,10	
32	379 714,57	1 283 939,28		0,10	
33	379 682,15	1 283 909,03		0,10	
34	379 676,49	1 283 904,38		0,10	
35	379 674,11	1 283 906,80		0,10	
36	379 663,06	1 283 916,88		0,10	
37	379 667,39	1 283 921,00		0,10	

Раздел 2

Сведения о местоположении границ объекта

1	2	3	4	5	6
38	379 636,77	1 283 954,75	Метод спутниковых геодезических измерений (определений)	0,10	—
39	379 649,66	1 283 965,84		0,10	
40	379 645,13	1 283 973,02		0,10	
41	379 624,75	1 283 955,50		0,10	
42	379 655,65	1 283 921,45		0,10	
43	379 650,70	1 283 916,76		0,10	
44	379 662,51	1 283 905,98		0,10	
45	379 662,23	1 283 905,73		0,10	
46	379 663,33	1 283 904,54		0,10	
47	379 659,18	1 283 900,62		0,10	
48	379 653,63	1 283 906,69		0,10	
49	379 653,35	1 283 906,44		0,10	
50	379 615,03	1 283 948,27		0,10	
51	379 617,52	1 283 968,36		0,10	
52	379 589,34	1 284 001,18		0,10	
53	379 591,95	1 284 003,42		0,10	
54	379 582,95	1 284 014,02		0,10	
55	379 580,27	1 284 011,71		0,10	
56	379 543,63	1 284 052,94		0,10	
57	379 544,42	1 284 053,67		0,10	

Раздел 2

Сведения о местоположении границ объекта

1	2	3	4	5	6
58	379 544,08	1 284 054,03	Метод спутниковых геодезических измерений (определений)	0,10	—
59	379 549,84	1 284 059,58		0,10	
60	379 555,00	1 284 054,20		0,10	
61	379 557,01	1 284 056,11		0,10	
62	379 571,32	1 284 045,36		0,10	
63	379 580,81	1 284 049,61		0,10	
64	379 586,04	1 284 045,23		0,10	
65	379 607,48	1 284 029,17		0,10	
66	379 627,49	1 284 045,45		0,10	
67	379 633,65	1 284 051,20		0,10	
68	379 628,32	1 284 056,96		0,10	
69	379 607,26	1 284 039,85		0,10	
70	379 591,26	1 284 051,83		0,10	
71	379 582,19	1 284 059,43		0,10	
72	379 572,41	1 284 055,06		0,10	
73	379 561,01	1 284 063,62		0,10	
74	379 560,45	1 284 064,23		0,10	
75	379 558,24	1 284 088,40		0,10	
76	379 558,56	1 284 090,65		0,10	
77	379 550,61	1 284 091,60		0,10	

Раздел 2

Сведения о местоположении границ объекта

1	2	3	4	5	6
78	379 549,79	1 284 085,74	Метод спутниковых геодезических измерений (определений)	0,10	—
79	379 550,54	1 284 085,64		0,10	
80	379 552,48	1 284 064,21		0,10	
81	379 550,22	1 284 062,10		0,10	
82	379 544,90	1 284 067,94		0,10	
83	379 538,30	1 284 061,65		0,10	
84	379 537,63	1 284 062,38		0,10	
85	379 536,95	1 284 061,75		0,10	
86	379 538,00	1 284 069,75		0,10	
87	379 529,04	1 284 070,94		0,10	
88	379 528,98	1 284 070,45		0,10	
89	379 496,73	1 284 075,02		0,10	
90	379 497,09	1 284 077,90		0,10	
91	379 483,54	1 284 080,26		0,10	
92	379 483,08	1 284 076,88		0,10	
93	379 444,68	1 284 081,74		0,10	
94	379 444,92	1 284 084,67		0,10	
95	379 432,02	1 284 086,54		0,10	
96	379 431,64	1 284 083,38		0,10	
97	379 393,18	1 284 087,45	0,10		

Раздел 2

Сведения о местоположении границ объекта

1	2	3	4	5	6
98	379 384,54	1 284 089,17	Метод спутниковых геодезических измерений (определений)	0,10	—
99	379 384,39	1 284 088,39		0,10	
100	379 380,81	1 284 088,77		0,10	
101	379 381,03	1 284 091,78		0,10	
102	379 368,14	1 284 092,92		0,10	
103	379 367,89	1 284 089,89		0,10	
104	379 342,98	1 284 091,52		0,10	
105	379 344,70	1 284 106,61		0,10	
106	379 364,42	1 284 121,92		0,10	
107	379 381,00	1 284 121,00		0,10	
108	379 380,82	1 284 118,42		0,10	
109	379 393,86	1 284 117,65		0,10	
110	379 394,07	1 284 120,27		0,10	
111	379 409,69	1 284 119,41		0,10	
112	379 410,11	1 284 126,95		0,10	
113	379 362,03	1 284 129,64		0,10	
114	379 337,55	1 284 110,64		0,10	
115	379 335,52	1 284 093,28		0,10	
116	379 335,15	1 284 093,33	0,10		
117	379 334,80	1 284 091,12	0,10		

Раздел 2

Сведения о местоположении границ объекта

1	2	3	4	5	6
118	379 311,45	1 284 086,11	Метод спутниковых геодезических измерений (определений)	0,10	—
119	379 310,13	1 284 089,48		0,10	
120	379 296,97	1 284 084,67		0,10	
121	379 298,16	1 284 081,77		0,10	
122	379 287,40	1 284 077,39		0,10	
123	379 261,13	1 284 053,29		0,10	
124	379 259,05	1 284 055,50		0,10	
125	379 249,55	1 284 046,28		0,10	
126	379 251,45	1 284 043,99		0,10	
127	379 240,26	1 284 032,93		0,10	
128	379 239,77	1 284 033,41		0,10	
129	379 233,44	1 284 026,96		0,10	
130	379 233,64	1 284 026,76		0,10	
131	379 222,84	1 284 017,22		0,10	
132	379 217,18	1 284 022,99		0,10	
133	379 217,70	1 284 023,48		0,10	
134	379 211,53	1 284 030,03		0,10	
135	379 210,60	1 284 029,15		0,10	
136	379 183,34	1 284 050,99		0,10	
137	379 183,46	1 284 051,11		0,10	

Раздел 2

Сведения о местоположении границ объекта

1	2	3	4	5	6
138	379 174,98	1 284 059,61	Метод спутниковых геодезических измерений (определений)	0,10	—
139	379 167,91	1 284 052,52		0,10	
140	379 176,39	1 284 044,04		0,10	
141	379 177,58	1 284 045,22		0,10	
142	379 200,76	1 284 026,65		0,10	
143	379 172,73	1 284 004,94		0,10	
144	379 175,10	1 284 002,60		0,10	
145	379 148,42	1 283 981,22		0,10	
146	379 145,29	1 283 978,16		0,10	
147	379 170,12	1 283 952,83		0,10	
148	379 175,48	1 283 958,06		0,10	
149	379 156,13	1 283 977,81		0,10	
150	379 186,36	1 284 002,01		0,10	
151	379 184,09	1 284 004,26		0,10	
152	379 203,78	1 284 019,51		0,10	
153	379 208,66	1 284 020,10		0,10	
154	379 222,44	1 284 006,06		0,10	
155	379 240,07	1 284 021,65		0,10	
156	379 245,66	1 284 015,40	0,10		
157	379 240,92	1 284 009,13	0,10		

Раздел 2

Сведения о местоположении границ объекта

1	2	3	4	5	6
158	379 246,98	1 284 004,54	Метод спутниковых геодезических измерений (определений)	0,10	—
159	379 255,52	1 284 015,80		0,10	
160	379 245,64	1 284 026,84		0,10	
161	379 262,40	1 284 043,46		0,10	
162	379 291,80	1 284 070,43		0,10	
163	379 308,32	1 284 077,17		0,10	
164	379 334,50	1 284 082,74		0,10	
165	379 334,24	1 284 079,52		0,10	
166	379 333,30	1 284 077,90		0,10	
167	379 330,63	1 284 077,88		0,10	
168	379 330,64	1 284 076,53		0,10	
169	379 314,43	1 284 073,73		0,10	
170	379 314,23	1 284 066,90		0,10	
171	379 301,61	1 284 063,64		0,10	
172	379 298,14	1 284 050,00		0,10	
173	379 305,48	1 284 048,13		0,10	
174	379 307,85	1 284 057,43		0,10	
175	379 321,63	1 284 061,00		0,10	
176	379 321,81	1 284 067,33		0,10	
177	379 330,72	1 284 068,84	0,10		

Раздел 2

Сведения о местоположении границ объекта

1	2	3	4	5	6
178	379 332,86	1 284 068,87	Метод спутниковых геодезических измерений (определений)	0,10	—
179	379 334,84	1 284 063,78		0,10	
180	379 340,21	1 284 063,00		0,10	
181	379 341,31	1 284 070,47		0,10	
182	379 340,30	1 284 070,63		0,10	
183	379 339,71	1 284 072,17		0,10	
184	379 339,70	1 284 073,79		0,10	
185	379 341,66	1 284 077,20		0,10	
186	379 342,18	1 284 083,57		0,10	
187	379 373,50	1 284 081,48		0,10	
188	379 382,88	1 284 080,48		0,10	
189	379 382,84	1 284 080,28		0,10	
190	379 386,29	1 284 079,63		0,10	
191	379 393,73	1 284 067,71		0,10	
192	379 392,92	1 284 046,05		0,10	
193	379 390,53	1 284 046,05		0,10	
194	379 389,67	1 284 032,57		0,10	
195	379 392,30	1 284 032,44		0,10	
196	379 391,19	1 284 013,95		0,10	
197	379 367,87	1 284 003,99		0,10	

Раздел 2

Сведения о местоположении границ объекта

1	2	3	4	5	6
198	379 328,72	1 283 986,93	Метод спутниковых геодезических измерений (определений)	0,10	—
199	379 327,98	1 283 980,82		0,10	
200	379 335,85	1 283 979,88		0,10	
201	379 336,04	1 283 981,45		0,10	
202	379 366,38	1 283 994,59		0,10	
203	379 367,70	1 283 991,83		0,10	
204	379 379,89	1 283 997,66		0,10	
205	379 378,72	1 284 000,01		0,10	
206	379 398,81	1 284 008,59		0,10	
207	379 400,69	1 284 039,96		0,10	
208	379 401,75	1 284 069,85		0,10	
209	379 395,96	1 284 079,12		0,10	
210	379 436,20	1 284 074,86		0,10	
211	379 487,93	1 284 068,30		0,10	
212	379 527,99	1 284 062,63		0,10	
213	379 527,91	1 284 061,96		0,10	
214	379 528,60	1 284 061,88		0,10	
215	379 528,20	1 284 058,12		0,10	
216	379 530,36	1 284 055,68	0,10		
217	379 529,54	1 284 054,92	0,10		

Раздел 2

Сведения о местоположении границ объекта

1	2	3	4	5	6
218	379 530,52	1 284 053,86	Метод спутниковых геодезических измерений (определений)	0,10	—
219	379 526,37	1 284 050,07		0,10	
220	379 537,18	1 284 037,24		0,10	
221	379 530,37	1 284 031,01		0,10	
222	379 530,68	1 284 030,68		0,10	
223	379 527,22	1 284 027,92		0,10	
224	379 499,23	1 284 059,94		0,10	
225	379 491,64	1 284 053,46		0,10	
226	379 484,22	1 284 061,28		0,10	
227	379 450,85	1 284 031,50		0,10	
228	379 448,24	1 284 034,36		0,10	
229	379 443,33	1 284 040,89		0,10	
230	379 444,37	1 284 041,91		0,10	
231	379 438,03	1 284 048,37		0,10	
232	379 431,63	1 284 041,99		0,10	
233	379 431,78	1 284 041,84		0,10	
234	379 420,08	1 284 032,49		0,10	
235	379 425,07	1 284 026,22		0,10	
236	379 437,10	1 284 035,82		0,10	
237	379 442,05	1 284 029,23		0,10	

Раздел 2

Сведения о местоположении границ объекта

1	2	3	4	5	6
238	379 450,30	1 284 020,26	Метод спутниковых геодезических измерений (определений)	0,10	—
239	379 483,75	1 284 050,11		0,10	
240	379 491,05	1 284 042,41		0,10	
241	379 498,41	1 284 048,70		0,10	
242	379 520,79	1 284 023,09		0,10	
243	379 512,17	1 284 016,92		0,10	
244	379 516,30	1 284 011,78		0,10	
245	379 519,69	1 284 014,50		0,10	
246	379 520,67	1 284 013,12		0,10	
247	379 528,83	1 284 018,96		0,10	
248	379 536,10	1 284 024,80		0,10	
249	379 536,51	1 284 024,36		0,10	
250	379 537,11	1 284 024,92		0,10	
251	379 551,98	1 284 011,21		0,10	
252	379 550,96	1 284 010,43		0,10	
253	379 528,40	1 283 988,12		0,10	
254	379 532,63	1 283 983,87		0,10	
255	379 523,69	1 283 975,83		0,10	
256	379 529,43	1 283 969,46		0,10	
257	379 545,04	1 283 983,52		0,10	

Раздел 2

Сведения о местоположении границ объекта

1	2	3	4	5	6
258	379 540,53	1 283 988,07	Метод спутниковых геодезических измерений (определений)	0,10	—
259	379 547,96	1 283 995,41		0,10	
260	379 565,22	1 284 010,65		0,10	
261	379 543,20	1 284 030,95		0,10	
262	379 547,67	1 284 035,86		0,10	
263	379 577,66	1 284 002,11		0,10	
264	379 608,80	1 283 965,74		0,10	
265	379 606,31	1 283 945,49		0,10	
266	379 624,95	1 283 925,13		0,10	
267	379 622,60	1 283 922,95		0,10	
268	379 631,65	1 283 913,06		0,10	
269	379 634,01	1 283 915,24		0,10	
270	379 640,83	1 283 907,80		0,10	
271	379 634,17	1 283 901,63		0,10	
272	379 639,86	1 283 895,47		0,10	
273	379 641,09	1 283 896,60		0,10	
274	379 642,52	1 283 895,05		0,10	
275	379 640,16	1 283 892,89		0,10	
276	379 633,67	1 283 886,62		0,10	
277	379 624,59	1 283 877,49		0,10	

Раздел 2

Сведения о местоположении границ объекта

1	2	3	4	5	6
278	379 617,66	1 283 870,30	Метод спутниковых геодезических измерений (определений)	0,10	—
279	379 602,30	1 283 884,59		0,10	
280	379 605,70	1 283 888,89		0,10	
281	379 594,01	1 283 901,16		0,10	
282	379 587,87	1 283 895,31		0,10	
283	379 593,86	1 283 889,03		0,10	
284	379 588,93	1 283 884,77		0,10	
285	379 589,56	1 283 884,04		0,10	
286	379 586,34	1 283 881,33		0,10	
287	379 583,87	1 283 884,11		0,10	
288	379 574,94	1 283 875,13		0,10	
289	379 576,85	1 283 872,98		0,10	
290	379 561,63	1 283 858,59		0,10	
291	379 546,45	1 283 851,80		0,10	
292	379 544,74	1 283 855,22		0,10	
293	379 533,19	1 283 849,40		0,10	
294	379 534,73	1 283 846,53		0,10	
295	379 516,33	1 283 838,07		0,10	
296	379 514,59	1 283 838,61		0,10	
297	379 485,16	1 283 860,07		0,10	

Раздел 2

Сведения о местоположении границ объекта

1	2	3	4	5	6
298	379 476,65	1 283 849,51	Метод спутниковых геодезических измерений (определений)	0,10	—
299	379 457,24	1 283 869,64		0,10	
300	379 438,98	1 283 890,05		0,10	
301	379 439,15	1 283 890,21		0,10	
302	379 433,10	1 283 896,92		0,10	
303	379 432,95	1 283 896,78		0,10	
304	379 415,11	1 283 916,06		0,10	
305	379 389,53	1 283 945,81		0,10	
306	379 387,90	1 283 946,08		0,10	
307	379 388,00	1 283 946,77		0,10	
308	379 379,05	1 283 948,12		0,10	
309	379 378,94	1 283 947,35		0,10	
310	379 342,92	1 283 950,62		0,10	
311	379 345,44	1 283 970,84		0,10	
312	379 360,35	1 283 973,05		0,10	
313	379 359,08	1 283 981,35		0,10	
314	379 343,25	1 283 978,93		0,10	
315	379 337,78	1 283 979,76		0,10	
316	379 337,70	1 283 979,17	0,10		
317	379 334,56	1 283 979,43	0,10		

Раздел 2

Сведения о местоположении границ объекта

1	2	3	4	5	6
318	379 333,55	1 283 970,82	Метод спутниковых геодезических измерений (определений)	0,10	—
319	379 336,68	1 283 970,56		0,10	
320	379 333,22	1 283 942,83		0,10	
321	379 378,27	1 283 938,58		0,10	
322	379 375,71	1 283 920,41		0,10	
323	379 384,08	1 283 919,25		0,10	
324	379 386,45	1 283 936,12		0,10	
325	379 405,41	1 283 914,07		0,10	
326	379 403,09	1 283 911,84		0,10	
327	379 412,35	1 283 902,14		0,10	
328	379 414,48	1 283 904,01		0,10	
329	379 426,41	1 283 891,11		0,10	
330	379 410,24	1 283 877,63		0,10	
331	379 415,64	1 283 871,12		0,10	
332	379 432,16	1 283 884,91		0,10	
333	379 447,76	1 283 867,38		0,10	
334	379 445,58	1 283 865,20		0,10	
335	379 454,52	1 283 855,45		0,10	
336	379 456,94	1 283 857,73		0,10	
337	379 470,77	1 283 843,40		0,10	

Раздел 2

Сведения о местоположении границ объекта

1	2	3	4	5	6
338	379 455,75	1 283 830,23	Метод спутниковых геодезических измерений (определений)	0,10	—
339	379 461,29	1 283 823,81		0,10	
340	379 480,07	1 283 839,95		0,10	
341	379 486,73	1 283 848,21		0,10	
342	379 510,43	1 283 830,93		0,10	
343	379 508,28	1 283 818,10		0,10	
344	379 516,56	1 283 816,67		0,10	
345	379 518,06	1 283 825,62		0,10	
346	379 526,44	1 283 819,70		0,10	
347	379 532,52	1 283 819,25		0,10	
348	379 533,20	1 283 827,70		0,10	
349	379 529,43	1 283 827,98		0,10	
350	379 523,83	1 283 831,98		0,10	
351	379 542,39	1 283 840,51		0,10	
352	379 566,50	1 283 851,29		0,10	
353	379 586,12	1 283 869,81		0,10	
354	379 595,21	1 283 877,48		0,10	
355	379 595,44	1 283 877,22		0,10	
356	379 596,53	1 283 878,16		0,10	
357	379 618,30	1 283 857,90		0,10	

