



АДМИНИСТРАЦИЯ
ЧАЙКОВСКОГО ГОРОДСКОГО ОКРУГА
УПРАВЛЕНИЕ
ЗЕМЕЛЬНО-ИМУЩЕСТВЕННЫХ
ОТНОШЕНИЙ

ул. Ленина, д. 67/1, г. Чайковский, Пермский край, 617760
Тел/факс: (34241) 4-73-75
E-mail: chaikkui2015@yandex.ru
ОКПО 35288925 ОГРН 1185958071562
ИНН/КПП 5959002592/595901001

30.03.2022 № 02-01-06-01-1114

На № _____ от _____

ООО «Газпром трансгаз
Чайковский»
б-р Приморский, д. 30,
г. Чайковский, 617760

Чайковский отдел
Управления Росреестра
по Пермскому краю

Правовое управление
администрации Чайковского
городского округа

О предоставлении решения

**РЕШЕНИЕ № 134
о размещении объектов**

г. Чайковский,
Пермский край

28 марта 2022

Управление земельно-имущественных отношений администрации Чайковского городского округа, в лице и.о. начальника Управления **Глуховой Натальи Викторовны**, действующей на основании Положения об Управлении земельно-имущественных отношений администрации города Чайковского, утвержденного решением Чайковской городской Думой от 19 декабря 2018 г. № 99, распоряжения администрации Чайковского городского округа от 24 марта 2022 г. № 137-л «О возложении исполнения обязанностей на Глухову Н.В.», разрешает **ООО «Газпром трансгаз Чайковский»** (ИНН 5920000593, ОГРН 1025902030780, адрес: 617760, г. Чайковскиц, б-р Приморский, д. 30, телефон: 8 (34241) 33683, e-mail: 24310@ptg.gazprom.ru) размещение объекта: «**Линии связи, линейно-кабельные сооружения связи и иные сооружения связи, для размещения которых не требуется разрешения на строительство**», на частях земельных участков с кадастровыми номерами 59:12:0000000:519, 59:12:0010307:58, 59:12:0010307:36, и на землях, государственная собственность на которые не разграничена, номера кадастровых кварталов

59:12:0010307, 59:12:0010313, из состава земель населенных пунктов,
площадью 6691 кв.м,
на срок: до 27 марта 2023 года,
местоположение: Пермский край, г. Чайковский, ул. Кабалевского, в
границах кадастровых кварталов 59:12:0010313, 59:12:0010307,
59:12:0010318, 59:12:0010326.

Приложение: схема предполагаемых к использованию земель или части
земельного участка.

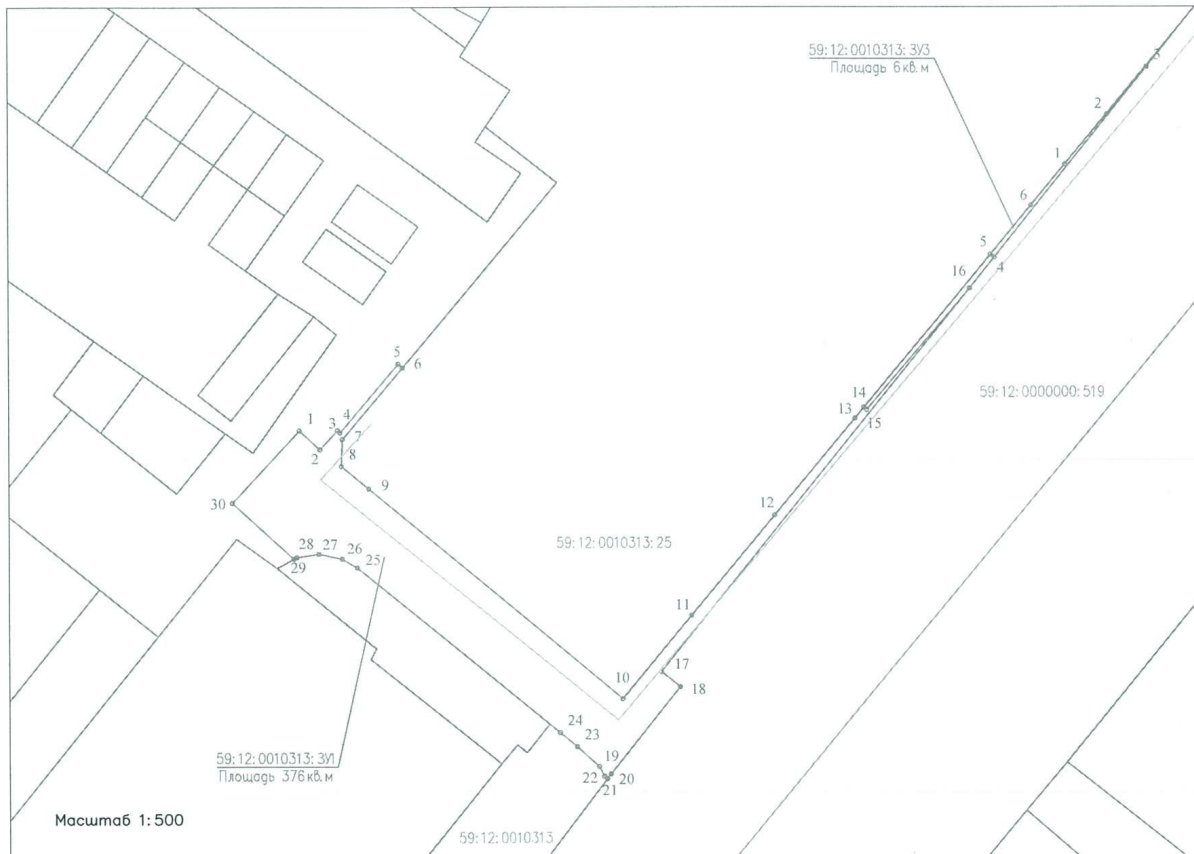
И.о. начальника Управления
земельно-имущественных отношений
администрации Чайковского городского округа



Н.В. Глухова

Схема предполагаемых к использованию земель или части земельного участка
по объекту: "Кабельная канализация ВОЛС"

Местоположение: Пермский край, г. Чайковский, ул.Кабалевского
Площадь земель или части земельного участка 59:12:0010313:3У1 – 376 кв.м.
59:12:0010313:3У3 – 6 кв.м.
Категория земель: Земли населённых пунктов



Условные обозначения:

- граница земельного участка, включенного в ЕГРН
- граница кадастрового квартала
- граница образуемого (части) земельного участка,
- обозначение части образуемого земельного участка
- обозначение образуемого земельного участка
- номер кадастрового квартала
- кадастровый номер земельного участка, включенный в ЕГРН
- характерная точка границы образуемого (части) земельного участка
- проектируемая кабельная канализация (ВОЛС)

Каталог координат

| № | X | Y |
|----|-----------|------------|
| 1 | 380721.53 | 1286142.02 |
| 2 | 380719.71 | 1286144.01 |
| 3 | 380721.55 | 1286145.70 |
| 4 | 380721.33 | 1286145.93 |
| 5 | 380727.97 | 1286151.52 |
| 6 | 380727.60 | 1286151.93 |
| 7 | 380720.69 | 1286146.16 |
| 8 | 380718.09 | 1286146.06 |
| 9 | 380715.92 | 1286148.67 |
| 10 | 380695.63 | 1286173.02 |
| 11 | 380703.68 | 1286179.69 |
| 12 | 380713.34 | 1286187.70 |
| 13 | 380722.70 | 1286195.47 |
| 14 | 380723.75 | 1286196.33 |
| 15 | 380723.52 | 1286196.60 |
| 16 | 380735.22 | 1286206.50 |
| 17 | 380698.25 | 1286176.76 |
| 18 | 380696.79 | 1286178.57 |
| 19 | 380688.42 | 1286171.87 |
| 20 | 380687.95 | 1286171.51 |
| 21 | 380688.19 | 1286171.23 |
| 22 | 380689.11 | 1286170.72 |
| 23 | 380691.02 | 1286168.61 |
| 24 | 380692.38 | 1286166.97 |
| 25 | 380708.28 | 1286147.56 |
| 26 | 380709.14 | 1286146.10 |
| 27 | 380709.60 | 1286143.89 |
| 28 | 380709.29 | 1286141.76 |
| 29 | 380709.13 | 1286141.47 |
| 30 | 380714.53 | 1286135.59 |
| 1 | 380721.53 | 1286142.02 |

Площадь участка = 376 кв.м.

Каталог координат

| № | X | Y |
|---|-----------|------------|
| 1 | 380747.09 | 1286215.73 |
| 2 | 380751.91 | 1286219.77 |
| 3 | 380756.50 | 1286223.62 |
| 4 | 380738.19 | 1286208.90 |
| 5 | 380738.46 | 1286208.53 |
| 6 | 380743.18 | 1286212.45 |
| 1 | 380747.09 | 1286215.73 |

Площадь участка = 6 кв.м.

Описание границ смежных землепользователей
от 5 точки до 3 точки – 59:12:0010313:25

Описание границ смежных землепользователей
от 6 точки до 14 точки – 59:12:0010313:25
от 21 точки до 24 точки – 59:12:0010313
от 24 точки до 29 точки – 59:12:0010313:10
от 30 точки до 5 точки – 59:12:0010313

ООО "Газпром трансгаз Чайковский"
Заместитель генерального директора
по ремонту и капитальному строительству

С.Н. Блинов

(расшифровка подписи)

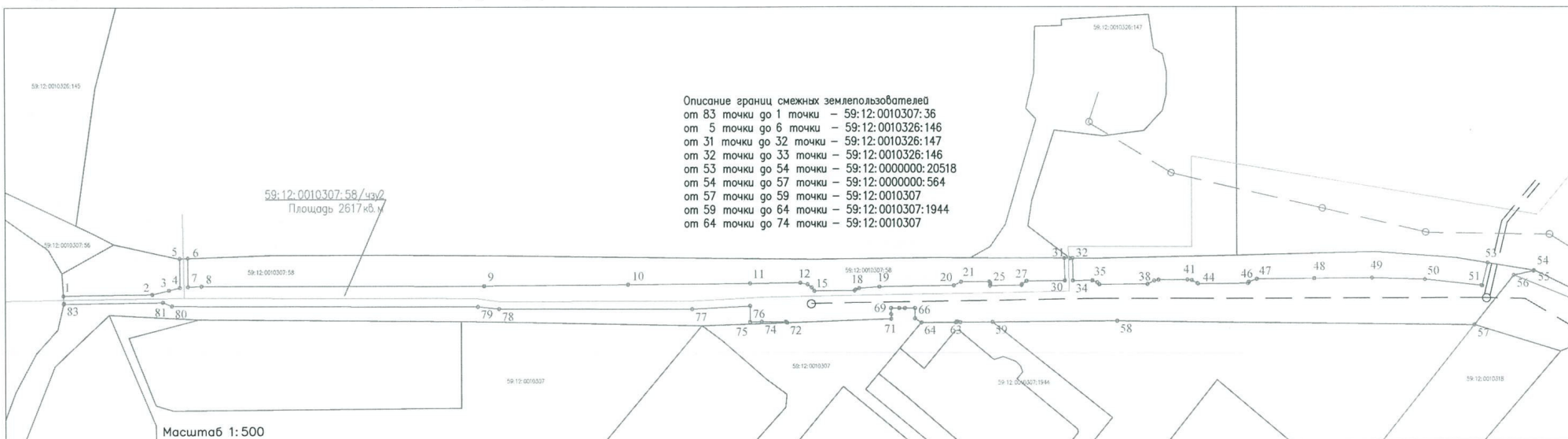
Заявитель



М.П. (для юридических лиц и индивидуальных предпринимателей)

Схема предполагаемых к использованию земель или части земельного участка по объекту: "Кабельная канализация ВОЛС"

Местоположение: Пермский край, г. Чайковский, ул. Кабалевского,
 Площадь земель или части земельного участка 59:12:0010307:58/чзу2-2017 кв.м.
 Категория земель: Земли населённых пунктов
 Вид разрешенного использования: земельные участки городских дорог



Описание грани смежных землепользователей
 от 83 точки до 1 точки - 59:12:0010307:36
 от 5 точки до 6 точки - 59:12:0010326:146
 от 31 точки до 32 точки - 59:12:0010326:147
 от 32 точки до 33 точки - 59:12:0010326:146
 от 53 точки до 54 точки - 59:12:0000000:20518
 от 54 точки до 57 точки - 59:12:0000000:564
 от 57 точки до 59 точки - 59:12:0010307
 от 59 точки до 64 точки - 59:12:0010307:1944
 от 64 точки до 74 точки - 59:12:0010307

Масштаб 1:500

Каталог координат

| № | X | Y | № | X | Y | № | X | Y | № | X | Y |
|----|-----------|------------|----|-----------|------------|----|-----------|------------|----|-----------|------------|
| 1 | 381338.87 | 1286389.86 | 23 | 381341.93 | 1286616.90 | 45 | 381341.73 | 1286679.86 | 67 | 381335.64 | 1286595.87 |
| 2 | 381339.24 | 1286411.61 | 24 | 381341.53 | 1286616.94 | 46 | 381342.04 | 1286680.13 | 68 | 381335.65 | 1286594.48 |
| 3 | 381340.25 | 1286415.74 | 25 | 381341.14 | 1286616.90 | 47 | 381342.75 | 1286682.07 | 69 | 381335.64 | 1286592.48 |
| 4 | 381340.89 | 1286418.41 | 26 | 381341.23 | 1286624.60 | 48 | 381342.87 | 1286696.11 | 70 | 381334.14 | 1286592.49 |
| 5 | 381348.02 | 1286418.36 | 27 | 381341.47 | 1286624.71 | 49 | 381342.99 | 1286710.26 | 71 | 381333.03 | 1286592.50 |
| 6 | 381348.09 | 1286420.36 | 28 | 381342.25 | 1286625.78 | 50 | 381342.62 | 1286723.20 | 72 | 381332.15 | 1286566.93 |
| 7 | 381341.12 | 1286420.40 | 29 | 381342.25 | 1286625.90 | 51 | 381341.10 | 1286736.98 | 73 | 381332.37 | 1286566.67 |
| 8 | 381341.25 | 1286423.69 | 30 | 381342.32 | 1286635.21 | 52 | 381341.07 | 1286737.21 | 74 | 381332.37 | 1286560.75 |
| 9 | 381341.14 | 1286492.77 | 31 | 381347.83 | 1286635.11 | 53 | 381346.62 | 1286738.53 | 75 | 381332.32 | 1286557.92 |
| 10 | 381341.47 | 1286528.06 | 32 | 381347.82 | 1286636.44 | 54 | 381344.78 | 1286749.71 | 76 | 381336.25 | 1286557.92 |
| 11 | 381341.78 | 1286557.92 | 33 | 381347.82 | 1286637.11 | 55 | 381344.66 | 1286749.69 | 77 | 381335.49 | 1286543.79 |
| 12 | 381341.91 | 1286570.22 | 34 | 381342.33 | 1286637.21 | 56 | 381343.60 | 1286744.91 | 78 | 381335.53 | 1286496.42 |
| 13 | 381341.51 | 1286572.00 | 35 | 381342.36 | 1286641.93 | 57 | 381331.46 | 1286735.28 | 79 | 381336.08 | 1286491.23 |
| 14 | 381340.74 | 1286573.02 | 36 | 381341.88 | 1286643.15 | 58 | 381332.46 | 1286647.96 | 80 | 381336.38 | 1286416.46 |
| 15 | 381339.93 | 1286573.67 | 37 | 381341.39 | 1286643.66 | 59 | 381332.24 | 1286617.48 | 81 | 381337.28 | 1286414.26 |
| 16 | 381339.98 | 1286583.53 | 38 | 381341.50 | 1286655.40 | 60 | 381332.19 | 1286609.53 | 82 | 381336.87 | 1286389.95 |
| 17 | 381340.23 | 1286583.76 | 39 | 381342.33 | 1286657.05 | 61 | 381332.40 | 1286608.75 | 83 | 381337.01 | 1286389.98 |
| 18 | 381340.55 | 1286584.66 | 40 | 381342.54 | 1286658.09 | 62 | 381332.18 | 1286608.56 | 1 | 381338.87 | 1286389.86 |
| 19 | 381340.91 | 1286589.59 | 41 | 381342.58 | 1286665.14 | 63 | 381332.18 | 1286608.40 | | | |
| 20 | 381341.23 | 1286607.96 | 42 | 381342.47 | 1286666.19 | 64 | 381332.13 | 1286599.94 | | | |
| 21 | 381342.11 | 1286609.77 | 43 | 381341.72 | 1286667.59 | 65 | 381333.13 | 1286598.35 | | | |
| 22 | 381342.14 | 1286616.71 | 44 | 381341.61 | 1286667.71 | 66 | 381335.63 | 1286598.37 | | | |

Площадь участка = 2017 кв.м.

Заявитель: ООО "Газпром трансгаз Чайковский"
 (подпись) Заместитель генерального директора
 (расшифровка подписи) С.Н. Блинов



Условные обозначения:

- граница земельного участка, включенного в ЕГРН
- граница кадастрового квартала
- граница образуемого (части) земельного участка, обозначение части образуемого земельного участка
- обозначение образуемого земельного участка
- 56:12:00103026:100/чзу1 номер кадастрового квартала
- 56:12:0010326 кадастровый номер земельного участка, включенный в ЕГРН
- 56:12:00103026:100 характеристика точки границы образуемого (части) земельного участка
- * характерная точка границы образуемого (части) земельного участка
- проектируемая кабельная канализация (ВОЛС)
- проектируемый водопровод
- проектируемая канализация

Формат А3

Схема предполагаемых к использованию земель или части земельного участка
по объекту: "Кабельная канализация ВОЛС"

Местоположение: Пермский край, г. Чайковский, ул. Кабалева,
Площадь земель или части земельного участка 59:12:0010307:36/чзуп-1114 кв.м.
Категория земель: Земли населённых пунктов



Условные обозначения:

- граница земельного участка, включенного в ЕГРН
- граница кадастрового квартала
- граница образуемого (части) земельного участка, обозначение части образуемого земельного участка
- обозначение образуемого земельного участка
- номер кадастрового квартала
- кадастровый номер земельного участка, включенный в ЕГРН
- характерная точка границы образуемого (части) земельного участка
- проектируемая кабельная канализация (ВОЛС)

Каталог координат

| № | X | Y |
|----|-----------|------------|
| 1 | 381335.44 | 1286364.64 |
| 2 | 381341.46 | 1286365.64 |
| 3 | 381341.56 | 1286371.73 |
| 4 | 381338.55 | 1286371.24 |
| 5 | 381338.87 | 1286389.86 |
| 6 | 381337.01 | 1286389.98 |
| 7 | 381336.87 | 1286389.95 |
| 8 | 381336.55 | 1286370.90 |
| 9 | 381261.82 | 1286358.52 |
| 10 | 381201.35 | 1286339.73 |
| 11 | 381138.63 | 1286292.04 |
| 12 | 381122.65 | 1286281.19 |
| 13 | 381123.42 | 1286279.85 |
| 14 | 381108.84 | 1286271.56 |
| 15 | 381096.30 | 1286262.13 |
| 16 | 381124.41 | 1286278.11 |
| 17 | 381125.62 | 1286275.98 |
| 18 | 381134.31 | 1286280.92 |
| 19 | 381142.43 | 1286286.76 |
| 20 | 381140.97 | 1286288.79 |
| 21 | 381203.21 | 1286336.12 |
| 22 | 381262.74 | 1286354.62 |
| 23 | 381335.47 | 1286366.67 |
| 1 | 381335.44 | 1286364.64 |

Площадь участка = 1114 кв.м.

Описание границ смежных землепользователей
от 5 точки до 7 точки - 59:12:0010307:58
от 14 точки до 15 точки - 59:12:0010307:58

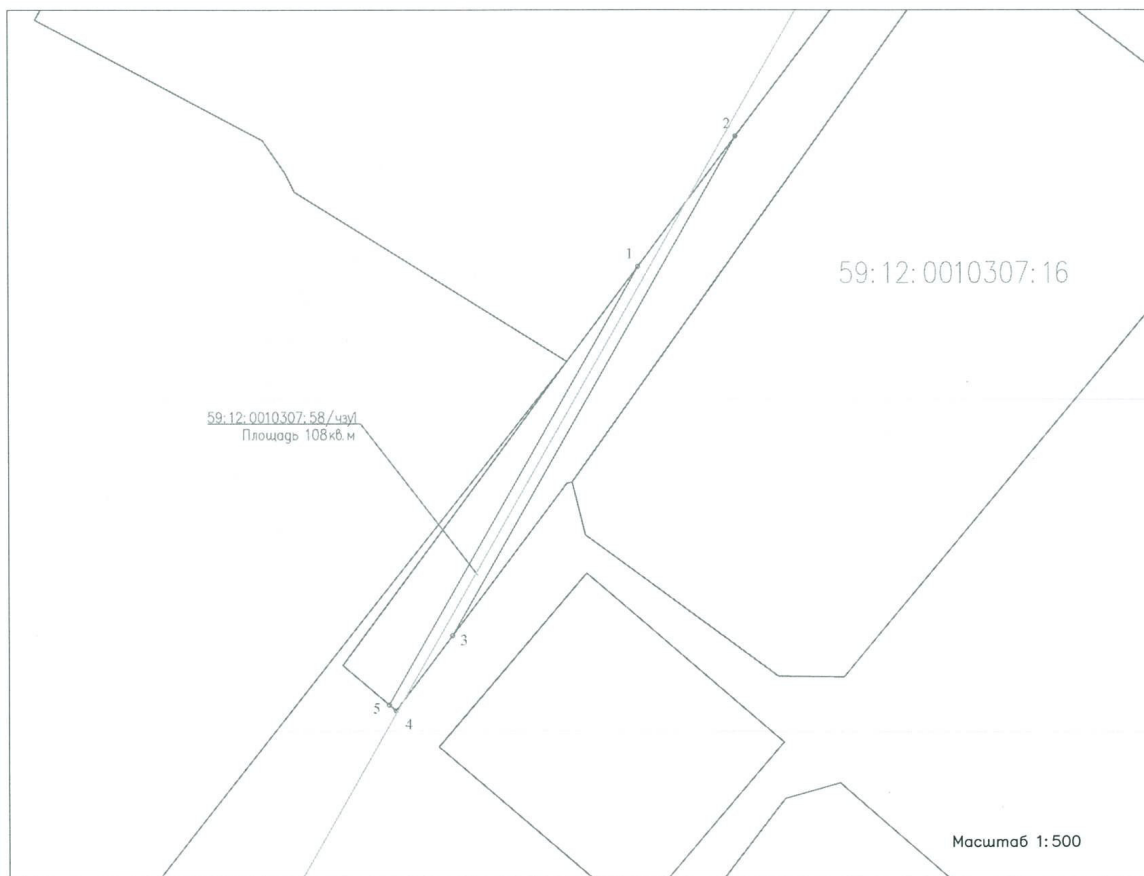
ООО "Газпром трансгаз Чайковский"
Заместитель генерального директора
по ремонту и капитальному строительству

Заявитель  (подпись)
С.Н. Блинов (расшифровка подписи)
МП (для юридических лиц и индивидуальных предпринимателей)



Схема предполагаемых к использованию земель или части земельного участка
по объекту: "Кабельная канализация ВОЛС"

Местоположение: Пермский край, г. Чайковский, ул. Кабалева,
Площадь земель или части земельного участка 59:12:0010307:58/чзуй-108 кв.м.
Категория земель: Земли населённых пунктов
Вид разрешенного использования: земельные участки городских дорог



Каталог координат

| № | X | Y |
|---|-----------|------------|
| 1 | 381096.30 | 1286262.13 |
| 2 | 381108.84 | 1286271.56 |
| 3 | 381060.71 | 1286244.20 |
| 4 | 381053.48 | 1286238.76 |
| 5 | 381054.04 | 1286238.11 |
| 1 | 381096.30 | 1286262.13 |

Площадь участка = 108 кв.м.

Описание границ смежных землепользователей
от 1 точки до 2 точки - 59:12:0010307:36
от 3 точки до 5 точки - 59:12:0010307

Условные обозначения:

- граница земельного участка, включенного в ЕГРН
- граница кадастрового квартала
- граница образуемого (части) земельного участка,
- 56:12:00103026:100/чзуй обозначение части образуемого земельного участка
- 56:12:0010326:3У1 обозначение образуемого земельного участка
- 56:12:0010326 номер кадастрового квартала
- 56:12:00103026:100 кадастровый номер земельного участка, включенный в ЕГРН
- характерная точка границы образуемого (части) земельного участка
- проектируемая кабельная канализация (ВОЛС)

ООО "Газпром трансгаз Чайковский"
Заместитель генерального директора
по ремонту и капитальному строительству

С.Н. Блинов

Заявитель

(подпись)

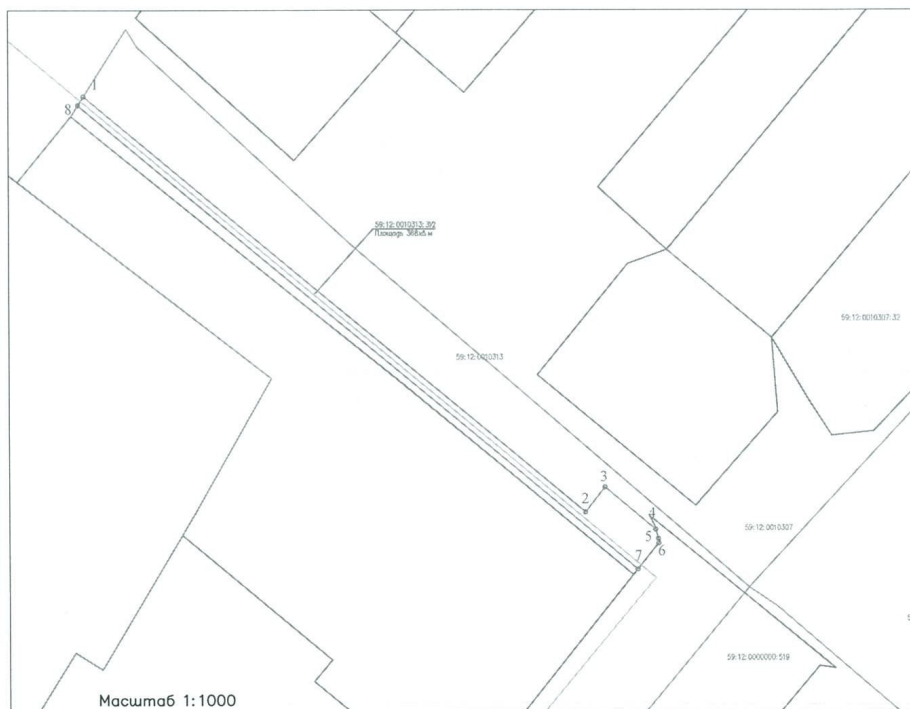
(расшифровка подписи)

М.П. (для юридических лиц и индивидуальных предпринимателей)



Схема предполагаемых к использованию земель или части земельного участка
по объекту: "Кабельная канализация ВОЛС"

Местоположение: Пермский край, г. Чайковский, ул. Кабалева
Площадь земель или части земельного участка 59:12:0010313:3У2 – 368 кв. м.
Категория земель: Земли населённых пунктов



Каталог координат

| № | X | Y |
|---|-----------|------------|
| 1 | 381009.23 | 1286250.41 |
| 2 | 380929.02 | 1286346.57 |
| 3 | 380933.83 | 1286350.36 |
| 4 | 380925.66 | 1286360.06 |
| 5 | 380923.90 | 1286360.57 |
| 6 | 380923.02 | 1286360.64 |
| 7 | 380918.03 | 1286356.63 |
| 8 | 381007.53 | 1286249.33 |
| 1 | 381009.23 | 1286250.41 |

Площадь участка = 368 кв. м.

Описание границ смежных землепользователей
от 8 точки до 1 точки – 59:12:0010307
от 4 точки до 7 точки – 59:12:0000000:519

Условные обозначения:

- граница земельного участка, включенного в ЕГРН
- граница кадастрового квартала
- граница образуемого (части) земельного участка,
- обозначение части образуемого земельного участка
- обозначение образуемого земельного участка
- номер кадастрового квартала
- кадастровый номер земельного участка, включенный в ЕГРН
- характерная точка границы образуемого (части) земельного участка
- проектируемая кабельная канализация (ВОЛС)

ООО "Газпром трансгаз Чайковский"
Заместитель генерального директора
по ремонту и капитальному строительству

С.Н. Блинов

(расшифровка подписи)



Заявитель

(подпись)

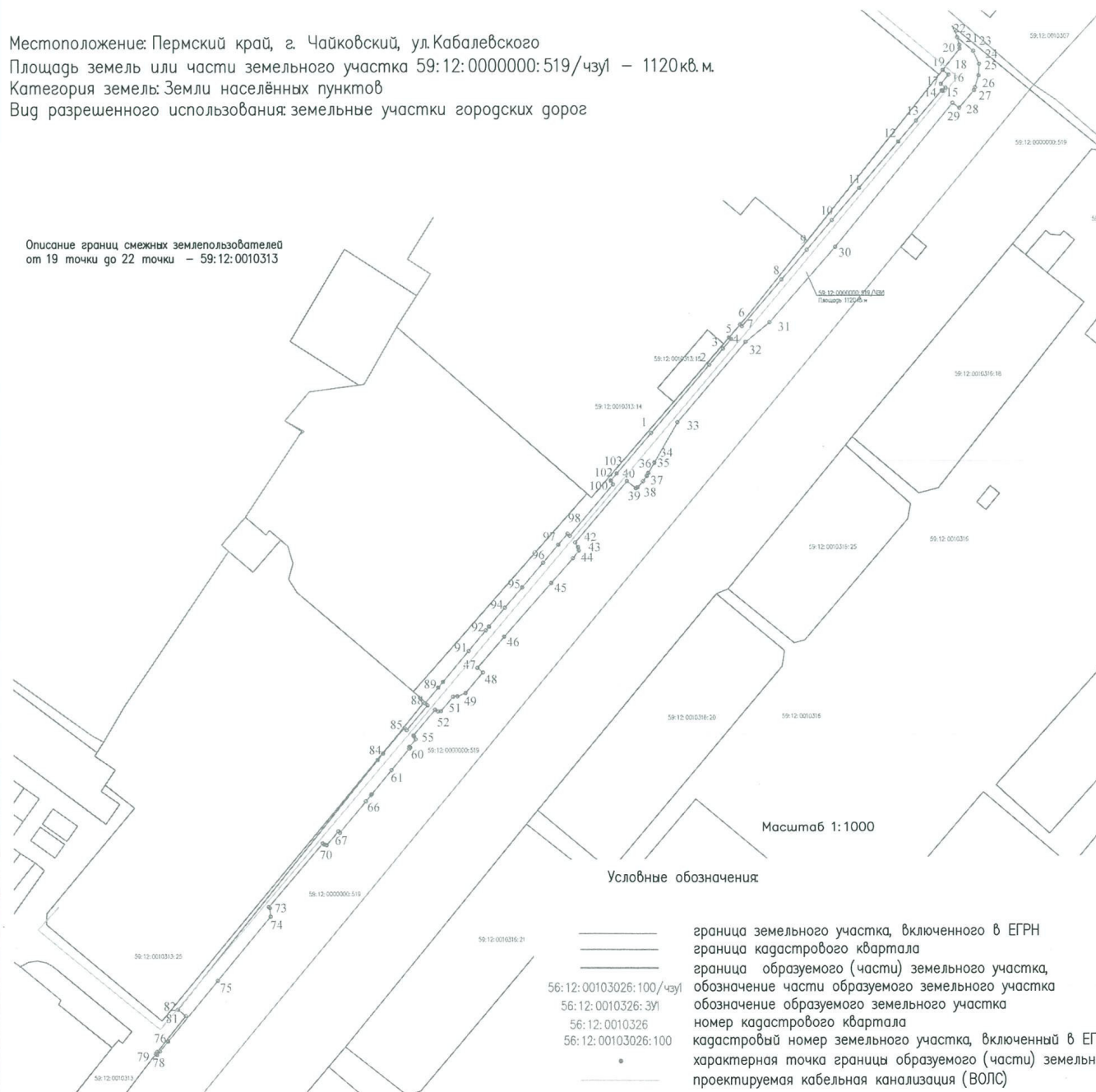
М.П.

(для юридических лиц и индивидуальных предпринимателей)

Схема предполагаемых к использованию земель или части земельного участка по объекту: "Кабельная канализация ВОЛС"

Местоположение: Пермский край, г. Чайковский, ул. Кабалева
 Площадь земель или части земельного участка 59:12:0000000:519/чзп1 – 1120 кв.м.
 Категория земель: Земли населённых пунктов
 Вид разрешенного использования: земельные участки городских дорог

Описание границ смежных землепользователей от 19 точки до 22 точки – 59:12:0010313



Каталог координат

| № | X | Y | № | X | Y |
|----|-----------|------------|-----|-----------|------------|
| 1 | 380833.10 | 1286288.03 | 53 | 380767.85 | 1286237.77 |
| 2 | 380849.10 | 1286301.67 | 54 | 380768.20 | 1286237.03 |
| 3 | 380852.91 | 1286304.92 | 55 | 380762.21 | 1286231.97 |
| 4 | 380855.11 | 1286306.79 | 56 | 380762.06 | 1286232.15 |
| 5 | 380855.49 | 1286306.34 | 57 | 380761.30 | 1286232.51 |
| 6 | 380858.52 | 1286308.95 | 58 | 380759.57 | 1286231.04 |
| 7 | 380858.14 | 1286309.38 | 59 | 380759.42 | 1286231.23 |
| 8 | 380869.03 | 1286318.66 | 60 | 380759.13 | 1286230.98 |
| 9 | 380875.98 | 1286324.58 | 61 | 380754.14 | 1286226.85 |
| 10 | 380882.87 | 1286330.46 | 62 | 380748.51 | 1286222.20 |
| 11 | 380890.38 | 1286336.86 | 63 | 380748.45 | 1286222.10 |
| 12 | 380901.24 | 1286346.11 | 64 | 380748.37 | 1286222.05 |
| 13 | 380906.17 | 1286350.32 | 65 | 380748.29 | 1286222.02 |
| 14 | 380913.26 | 1286356.36 | 66 | 380746.84 | 1286220.83 |
| 15 | 380913.06 | 1286356.59 | 67 | 380739.57 | 1286214.72 |
| 16 | 380913.89 | 1286357.28 | 68 | 380739.87 | 1286214.36 |
| 17 | 380914.78 | 1286356.21 | 69 | 380736.64 | 1286211.63 |
| 18 | 380916.90 | 1286357.98 | 70 | 380736.83 | 1286211.06 |
| 19 | 380918.03 | 1286356.63 | 71 | 380737.07 | 1286210.69 |
| 20 | 380923.02 | 1286360.64 | 72 | 380722.23 | 1286198.13 |
| 21 | 380923.90 | 1286360.57 | 73 | 380722.01 | 1286198.38 |
| 22 | 380925.66 | 1286360.06 | 74 | 380720.02 | 1286198.55 |
| 23 | 380922.48 | 1286363.82 | 75 | 380705.04 | 1286186.15 |
| 24 | 380919.43 | 1286365.20 | 76 | 380690.83 | 1286174.40 |
| 25 | 380916.78 | 1286365.06 | 77 | 380688.52 | 1286172.49 |
| 26 | 380913.97 | 1286364.22 | 78 | 380687.71 | 1286171.81 |
| 27 | 380913.31 | 1286363.97 | 79 | 380687.95 | 1286171.51 |
| 28 | 380909.18 | 1286360.47 | 80 | 380688.42 | 1286171.87 |
| 29 | 380910.33 | 1286358.91 | 81 | 380696.79 | 1286178.57 |
| 30 | 380876.64 | 1286331.23 | 82 | 380698.25 | 1286176.76 |
| 31 | 380859.05 | 1286315.84 | 83 | 380756.50 | 1286223.62 |
| 32 | 380854.44 | 1286310.22 | 84 | 380758.01 | 1286224.89 |
| 33 | 380835.59 | 1286294.19 | 85 | 380763.96 | 1286229.88 |
| 34 | 380826.14 | 1286288.75 | 86 | 380763.49 | 1286230.43 |
| 35 | 380823.71 | 1286287.35 | 87 | 380769.24 | 1286235.30 |
| 36 | 380823.01 | 1286286.95 | 88 | 380769.72 | 1286234.73 |
| 37 | 380821.76 | 1286286.09 | 89 | 380773.41 | 1286237.82 |
| 38 | 380820.36 | 1286284.81 | 90 | 380774.72 | 1286238.92 |
| 39 | 380820.15 | 1286284.37 | 91 | 380781.98 | 1286245.02 |
| 40 | 380821.77 | 1286282.28 | 92 | 380786.81 | 1286249.06 |
| 41 | 380807.39 | 1286270.14 | 93 | 380787.69 | 1286249.81 |
| 42 | 380806.30 | 1286270.80 | 94 | 380792.09 | 1286253.56 |
| 43 | 380805.50 | 1286270.98 | 95 | 380796.89 | 1286257.65 |
| 44 | 380803.67 | 1286269.57 | 96 | 380802.66 | 1286262.57 |
| 45 | 380797.89 | 1286264.48 | 97 | 380806.87 | 1286266.15 |
| 46 | 380785.33 | 1286253.38 | 98 | 380809.44 | 1286268.34 |
| 47 | 380778.02 | 1286247.09 | 99 | 380808.97 | 1286268.86 |
| 48 | 380776.95 | 1286248.34 | 100 | 380820.99 | 1286279.01 |
| 49 | 380772.12 | 1286244.22 | 101 | 380821.85 | 1286278.51 |
| 50 | 380771.35 | 1286242.32 | 102 | 380821.93 | 1286278.49 |
| 51 | 380771.26 | 1286241.30 | 103 | 380823.60 | 1286279.93 |
| 52 | 380767.88 | 1286238.42 | 1 | 380833.10 | 1286288.03 |

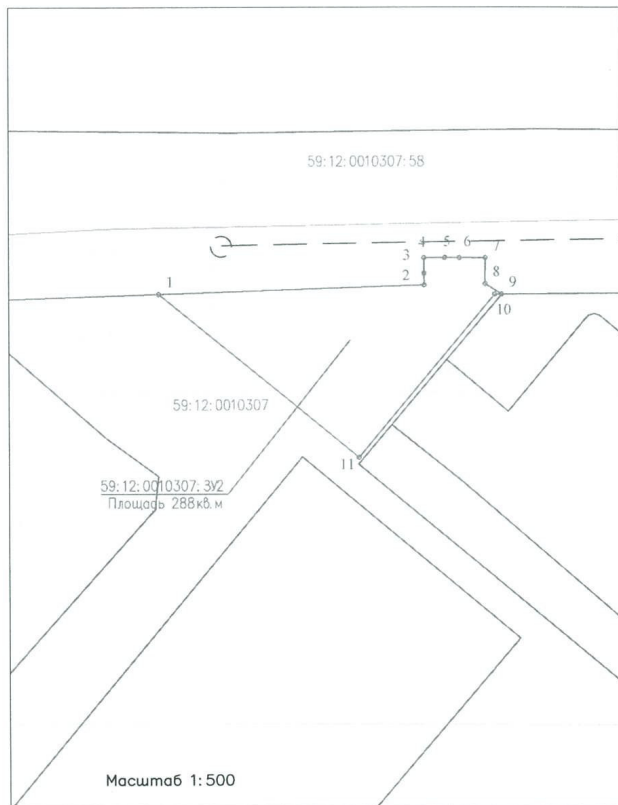
Площадь участка = 1120 кв.м.
 ООО "Газпром трансгаз Чайковский"
 Заместитель генерального директора
 по ремонту и капитальному строительству
 (расшифровка подписи)
 С.П. Блинов



Формат А3

Схема предполагаемых к использованию земель или части земельного участка по объекту: "Кабельная канализация ВОЛС" и "водоснабжение"

Местоположение: Пермский край, г. Чайковский, ул. Кабалевского,
Площадь земель или части земельного участка 59:12:0010307:3У2 — 288 кв.м.
Категория земель: Земли населённых пунктов



Условные обозначения:

- граница земельного участка, включенного в ЕГРН
- граница кадастрового квартала
- граница образуемого (части) земельного участка,
- 56:12:00103026:100/чзУ1 обозначение части образуемого земельного участка
- 56:12:0010326:3У1 обозначение образуемого земельного участка
- 56:12:0010326 номер кадастрового квартала
- 56:12:00103026:100 кадастровый номер земельного участка, включенный в ЕГРН
- характерная точка границы образуемого (части) земельного участка
- проектируемая кабельная канализация (ВОЛС)
- — — проектируемый водопровод

Каталог координат

| № | X | Y |
|----|-----------|------------|
| 1 | 381332.15 | 1286566.93 |
| 2 | 381333.03 | 1286592.50 |
| 3 | 381334.14 | 1286592.49 |
| 4 | 381335.64 | 1286592.48 |
| 5 | 381335.65 | 1286594.48 |
| 6 | 381335.64 | 1286595.87 |
| 7 | 381335.63 | 1286598.37 |
| 8 | 381333.13 | 1286598.35 |
| 9 | 381332.13 | 1286599.94 |
| 10 | 381332.12 | 1286599.27 |
| 11 | 381316.39 | 1286586.19 |
| 1 | 381332.15 | 1286566.93 |

Площадь участка = 288 кв.м.

Описание границ смежных землепользователей от 1 точки до 9 точки — 59:12:0010307:58

ООО "Газпром трансгаз Чайковский"
Заместитель генерального директора
по ремонту и капитальному строительству

С.Н. Блинов

Заявитель (подпись)

(расшифровка подписи)



Схема предполагаемых к использованию земель или части земельного участка по объекту: "Кабельная канализация ВОЛС"

Местоположение: Пермский край, г. Чайковский, ул. Кабалева,
 Площадь земель или части земельного участка 59:12:0010307:ЗУ1 — 332 кв.м.
 Категория земель: Земли населённых пунктов



Каталог координат

| № | X | Y |
|----|-----------|------------|
| 1 | 381054.04 | 1286238.11 |
| 2 | 381053.48 | 1286238.76 |
| 3 | 381060.71 | 1286244.20 |
| 4 | 381032.77 | 1286228.32 |
| 5 | 381031.91 | 1286231.52 |
| 6 | 381027.70 | 1286238.03 |
| 7 | 381022.00 | 1286244.57 |
| 8 | 381018.73 | 1286245.08 |
| 9 | 381015.58 | 1286244.16 |
| 10 | 381015.01 | 1286243.49 |
| 11 | 381009.23 | 1286250.41 |
| 12 | 381007.53 | 1286249.33 |
| 13 | 381013.82 | 1286241.79 |
| 14 | 381013.52 | 1286237.56 |
| 15 | 381018.24 | 1286231.22 |
| 16 | 381025.12 | 1286224.61 |
| 17 | 381023.98 | 1286223.90 |
| 18 | 381025.47 | 1286221.29 |
| 19 | 381028.72 | 1286223.14 |
| 20 | 381031.12 | 1286220.27 |
| 21 | 381033.43 | 1286222.19 |
| 22 | 381031.05 | 1286225.04 |
| 1 | 381054.04 | 1286238.11 |

Площадь участка = 332 кв.м.

Описание границ смежных землепользователей
 от 1 точки до 3 точки — 59:12:0010307:58
 от 11 точки до 12 точки — 59:12:0010313

Условные обозначения:

- граница земельного участка, включенного в ЕГРН
- граница кадастрового квартала
- граница образуемого (части) земельного участка
- 56:12:00103026:100/чз/ул обозначение части образуемого земельного участка
- 56:12:0010326:ЗУ1 обозначение образуемого земельного участка
- 56:12:0010326 номер кадастрового квартала
- 56:12:00103026:100 кадастровый номер земельного участка, включенный в ЕГРН
- характерная точка границы образуемого (части) земельного участка
- проектируемая кабельная канализация (ВОЛС)

ООО "Газпром трансгаз Чайковский"
 Заместитель генерального директора
 по ремонту и капитальному строительству
 С.Н. Блинов

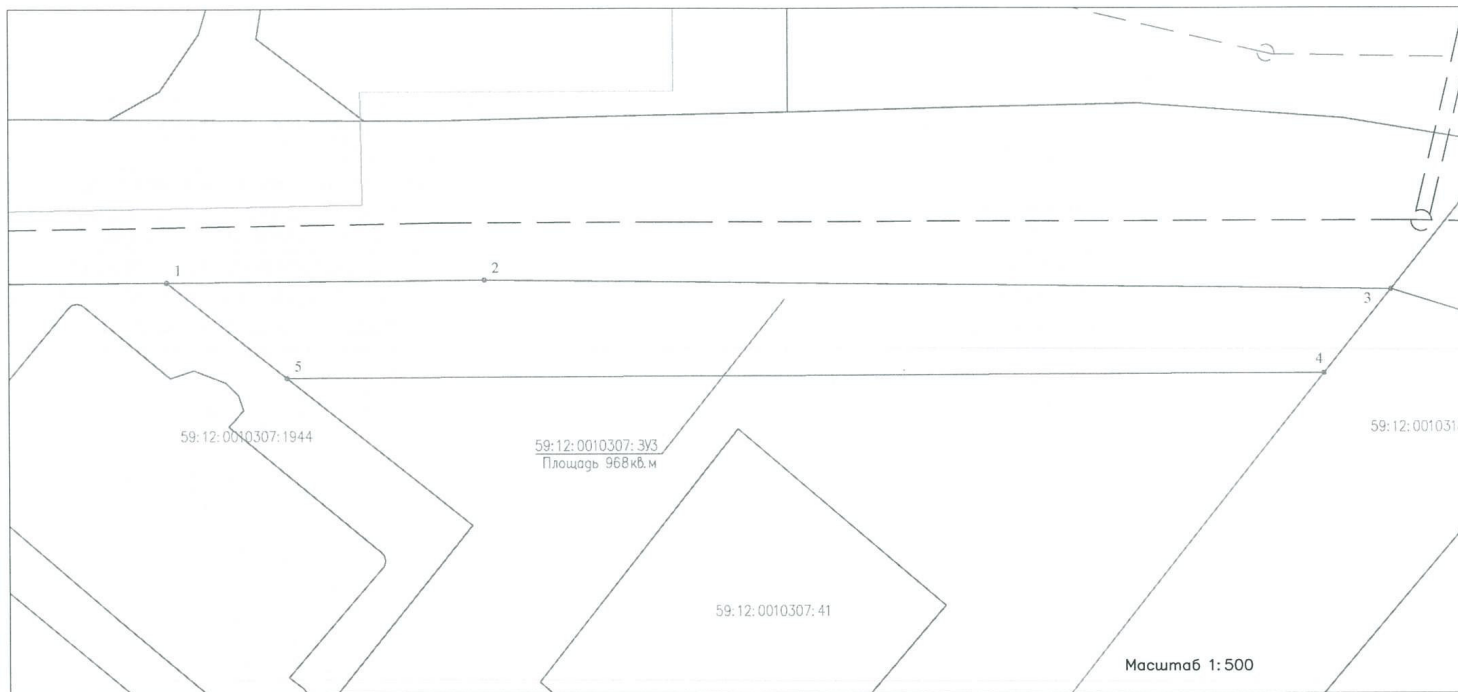
Заявитель (подпись) (расшифровка подписи)



Формат А3

Схема предполагаемых к использованию земель или части земельного участка
по объекту: "Кабельная канализация ВОЛС" и "водоснабжение"

Местоположение: Пермский край, г. Чайковский, ул.Кабалевского,
Площадь земель или части земельного участка 59:12:0010307:3У3 — 968 кв.м.
Категория земель: Земли населённых пунктов



Каталог координат

| № | X | Y |
|---|-----------|------------|
| 1 | 381332.24 | 1286617.48 |
| 2 | 381332.46 | 1286647.96 |
| 3 | 381331.46 | 1286735.28 |
| 4 | 381323.37 | 1286728.87 |
| 5 | 381323.00 | 1286628.99 |
| 1 | 381332.24 | 1286617.48 |

Площадь участка = 968 кв.м.

Описание границ смежных землепользователей
от 5 точки до 1 точки — 59:12:0010307
от 1 точки до 2 точки — 59:12:0000000:564
от 2 точки до 3 точки — 59:12:0010318:2

Условные обозначения:

- граница земельного участка, включенного в ЕГРН
- граница кадастрового квартала
- граница образуемого (части) земельного участка,
- 56:12:00103026:100/чзул обозначение части образуемого земельного участка
- 56:12:0010326:3У1 обозначение образуемого земельного участка
- 56:12:0010326 номер кадастрового квартала
- 56:12:00103026:100 кадастровый номер земельного участка, включенный в ЕГРН
- характерная точка границы образуемого (части) земельного участка
- проектируемая кабельная канализация (ВОЛС)
- проектируемый водопровод
- проектируемая канализация

ООО "Газпром трансгаз Чайковский"

Заместитель генерального директора
по ремонту и капитальному строительству

С.Н. Блинов

Заявитель (подпись)

(расшифровка подписи)

МП (для юридических лиц и индивидуальных предпринимателей)

