



АДМИНИСТРАЦИЯ  
ЧАЙКОВСКОГО ГОРОДСКОГО ОКРУГА  
УПРАВЛЕНИЕ  
ЗЕМЕЛЬНО-ИМУЩЕСТВЕННЫХ  
ОТНОШЕНИЙ

ул. Ленина, д. 67/1, г. Чайковский, Пермский край, 617760  
Тел/факс: (34241) 4-73-75  
E-mail: uzio@chaykovsky.permkrai.ru  
ОКПО 35288925 ОГРН 1185958071562  
ИНН/КПП 5959002592/595901001

21.12.2022 №02-01-06-01-5960

На № \_\_\_\_\_ от \_\_\_\_\_

ООО «Связьстрой»  
426073, Удмуртская  
Республика, г. Ижевск, ул.  
Молодежная, д.107, оф.13

Чайковский отдел  
Управления Росреестра  
по Пермскому краю

Правовое управление  
администрации Чайковского  
городского округа

**О предоставлении решения**

**РЕШЕНИЕ № 452  
о размещении объектов**

г. Чайковский,  
Пермский край

12 декабря 2022 г.

**Управление земельно-имущественных отношений администрации Чайковского городского округа, в лице начальника Управления Елькиной Ларисы Александровны, действующей на основании Положения об Управлении земельно-имущественных отношений администрации города Чайковского, утвержденного решением Думой Чайковского городского округа от 19 декабря 2018 г. № 99, разрешает ООО «Связьстрой» (ИНН 1840021960, ОГРН 1131840008233, адрес: 426073, Удмуртская Республика, г. Ижевск, ул. Молодежная, д.107, оф.13) размещение объекта: «Линии связи, линейно-кабельные сооружения связи и иные сооружения связи, для размещения которых не требуется разрешения на строительство», на землях, государственная собственность на которые не разграничена, номер кадастрового квартала 59:12:0390001, 59:12:0390009, 59:12:0740005, 59:12:0740003, 59:12:0740004, 59:12:0480000, 59:12:0790002, 59:12:1140003, 59:12:0430000, площадью 48757,27 кв.м, на срок: бессрочно, местоположение: Пермский край, г.о. Чайковский.**

Приложение: схема предполагаемых к использованию земель или части земельного участка.

Начальник Управления  
земельно-имущественных отношений  
администрации Чайковского городского округа

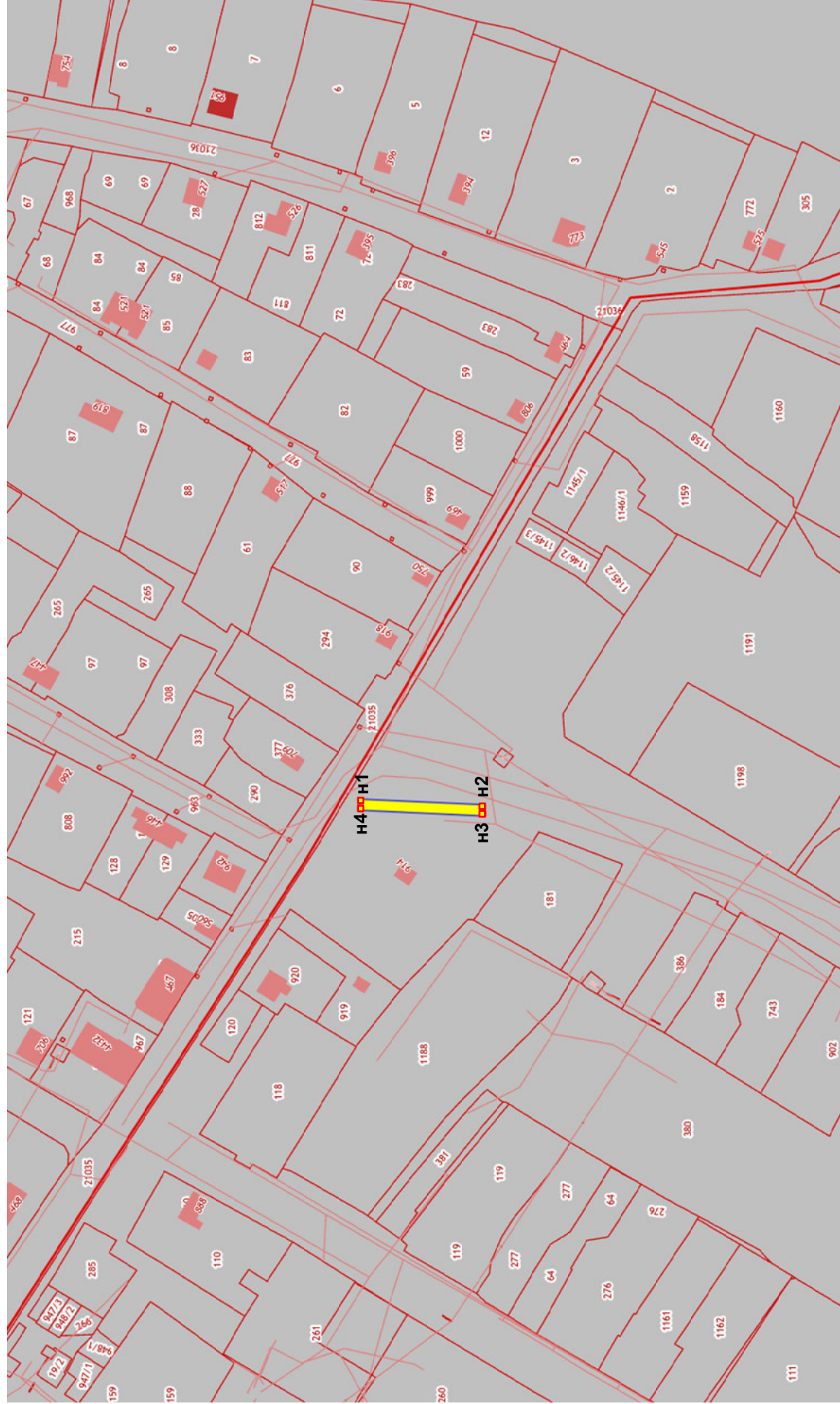




Л.А. Елькина

**Схема границ предполагаемых к использованию земель или части земельных участков****Местоположение:** Пермский край, Чайковский городской округ, с Фоки

Условный номер земельного участка: ЗУ1(59:12:0390001 )		
Площадь земельного участка: 180.95 м2		
<b>Обозначение характерных точек границ</b>	<b>Координаты, м (МСК-59)</b>	
	<b>X</b>	<b>Y</b>
1	2	3
ЗУ1		
<i>n1</i>	<i>370864.87</i>	<i>1299233.21</i>
<i>n2</i>	<i>370820.16</i>	<i>1299231.76</i>
<i>n3</i>	<i>370819.94</i>	<i>1299227.82</i>
<i>n4</i>	<i>370865.07</i>	<i>1299229.26</i>

# ЗУ 1 Лист 1

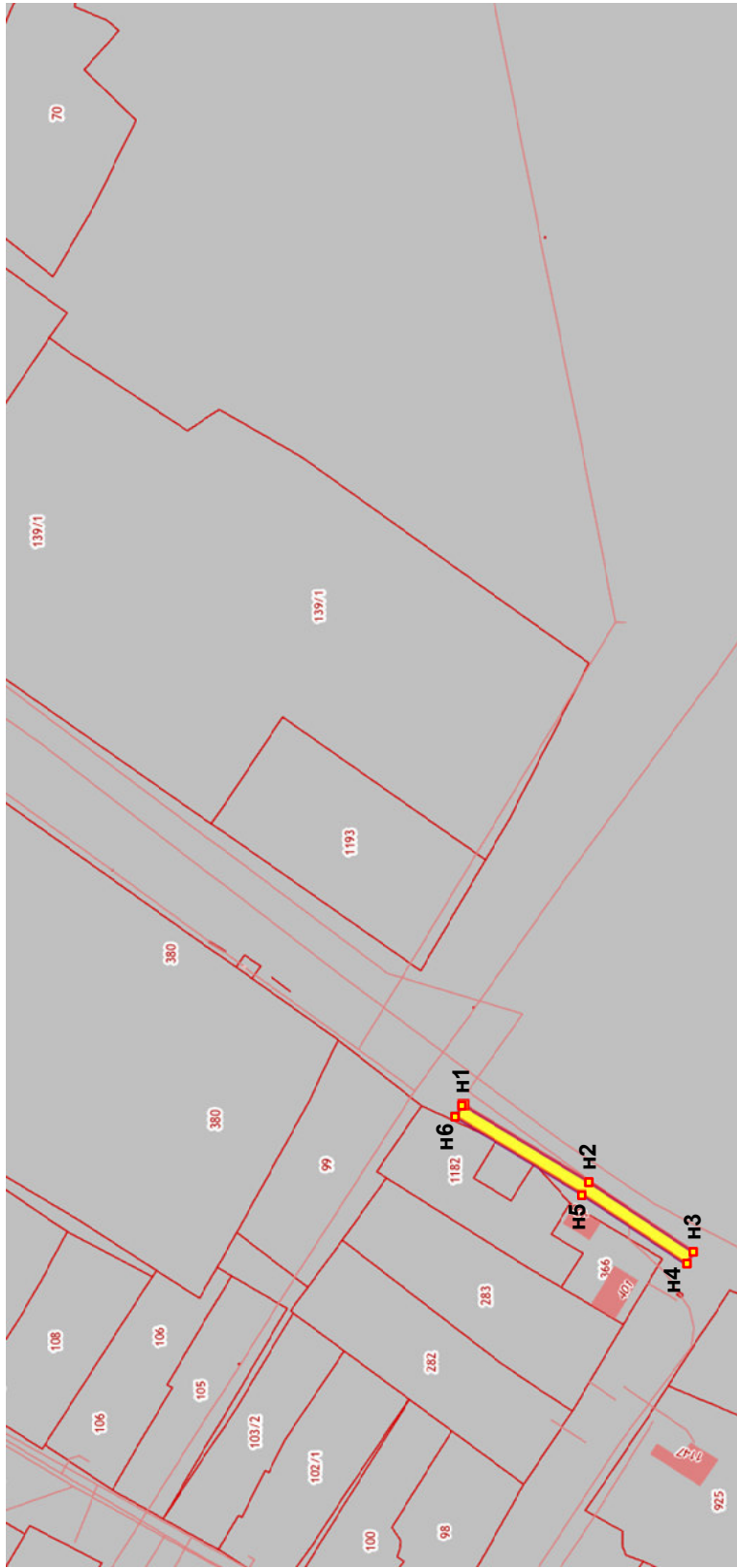


- Условные обозначения
- n1  -номер координатной точки
  -  -граница используемого участка

**Местоположение:** Пермский край, Чайковский городской округ, с Фоки

Условный номер земельного участка: 3У2 (59:12:0390001 )		
Площадь земельного участка: 307.92 м2		
<b>Обозначение характерных точек границ</b>	<b>Координаты, м (МСК-59)</b>	
	<b>X</b>	<b>Y</b>
1	2	3
3У2		
<i>n1</i>	<i>370514.68</i>	<i>1299048.65</i>
<i>n2</i>	<i>370478.05</i>	<i>1299027.09</i>
<i>n3</i>	<i>370448.54</i>	<i>1299007.75</i>
<i>n4</i>	<i>370450.39</i>	<i>1299004.48</i>
<i>n5</i>	<i>370480.43</i>	<i>1299023.86</i>
<i>n6</i>	<i>370516.60</i>	<i>1299045.53</i>

**ЗУ 2**  
**Лист 1**



Условные обозначения

- н1  -номер координатной точки
- граница используемого участка

Местоположение: Пермский край, Чайковский городской округ, с Фоки

Условный номер земельного участка:	ЗУЗ (59:12:0390001, 59:12:0390009, 59:12:0740005 )	
Площадь земельного участка:	7244.80 м2	
Обозначение характерных точек границ	Координаты, м (МСК-59)	
	X	Y
1	2	3
ЗУЗ		
n1	370432.34	1299006.77
n2	370309.42	1298935.57
n3	370270.38	1298900.84
n4	370197.75	1298812.42
n5	370139.19	1298722.01
n6	370081.04	1298644.76
n7	370022.02	1298580.88
n8	369959.06	1298513.21
n9	369856.53	1298405.92
n10	369785.65	1298341.95
n11	369613.88	1298245.31
n12	369557.72	1298248.50
n13	369488.35	1298237.54
n14	369361.45	1298254.78
n15	369230.94	1298279.79
n16	369104.30	1298307.30
n17	368930.38	1298349.67
n18	368929.39	1298346.33
n19	369102.85	1298303.23
n20	369229.98	1298275.87
n21	369362.52	1298250.88
n22	369488.27	1298233.73
n23	369557.63	1298244.73
n24	369614.86	1298241.20
n25	369787.92	1298338.66
n26	369858.72	1298402.38
n27	369962.54	1298511.15
n28	370025.17	1298578.17
n29	370083.41	1298641.61
n30	370142.64	1298719.85
n31	370201.36	1298810.57
n32	370273.26	1298898.19
n33	370311.72	1298932.51
n34	370434.61	1299003.83









ЗУ 3  
Лист 4



Условные обозначения

- n1 - номер координатной точки
- ▬ - граница используемого участка

ЗУ 3  
Лист 5



Условные обозначения

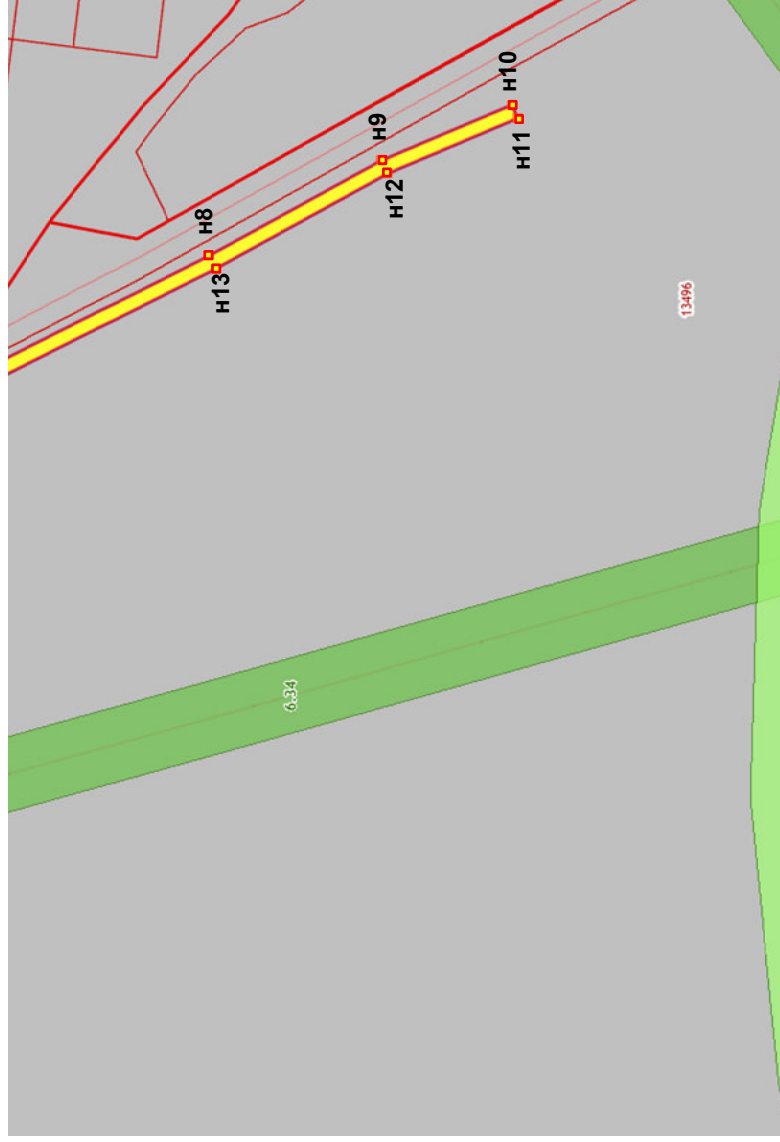
- n1 - номер координатной точки
- граница используемого участка

**Местоположение:** Пермский край, Чайковский городской округ, с Фоки

Условный номер земельного участка: 3У4(59:12:0740005 )		
Площадь земельного участка: 2099.26 м2		
Обозначение характерных точек границ	Координаты, м (МСК-59)	
	X	Y
1	2	3
3У4		
<i>n1</i>	368923.07	1298350.65
<i>n2</i>	368835.09	1298381.26
<i>n3</i>	368732.05	1298421.02
<i>n4</i>	368710.48	1298429.74
<i>n5</i>	368698.70	1298447.06
<i>n6</i>	368648.96	1298475.02
<i>n7</i>	368597.96	1298501.80
<i>n8</i>	368535.14	1298534.60
<i>n9</i>	368488.50	1298560.96
<i>n10</i>	368452.36	1298576.81
<i>n11</i>	368450.80	1298573.42
<i>n12</i>	368486.64	1298557.67
<i>n13</i>	368533.45	1298531.02
<i>n14</i>	368596.08	1298498.40
<i>n15</i>	368646.42	1298471.37
<i>n16</i>	368695.82	1298443.86
<i>n17</i>	368707.68	1298426.37
<i>n18</i>	368730.48	1298417.39
<i>n19</i>	368833.54	1298377.81
<i>n20</i>	368921.88	1298347.03



ЗУ 4  
Лист 2



Условные обозначения

- n1 □ -номер координатной точки
- -граница используемого участка

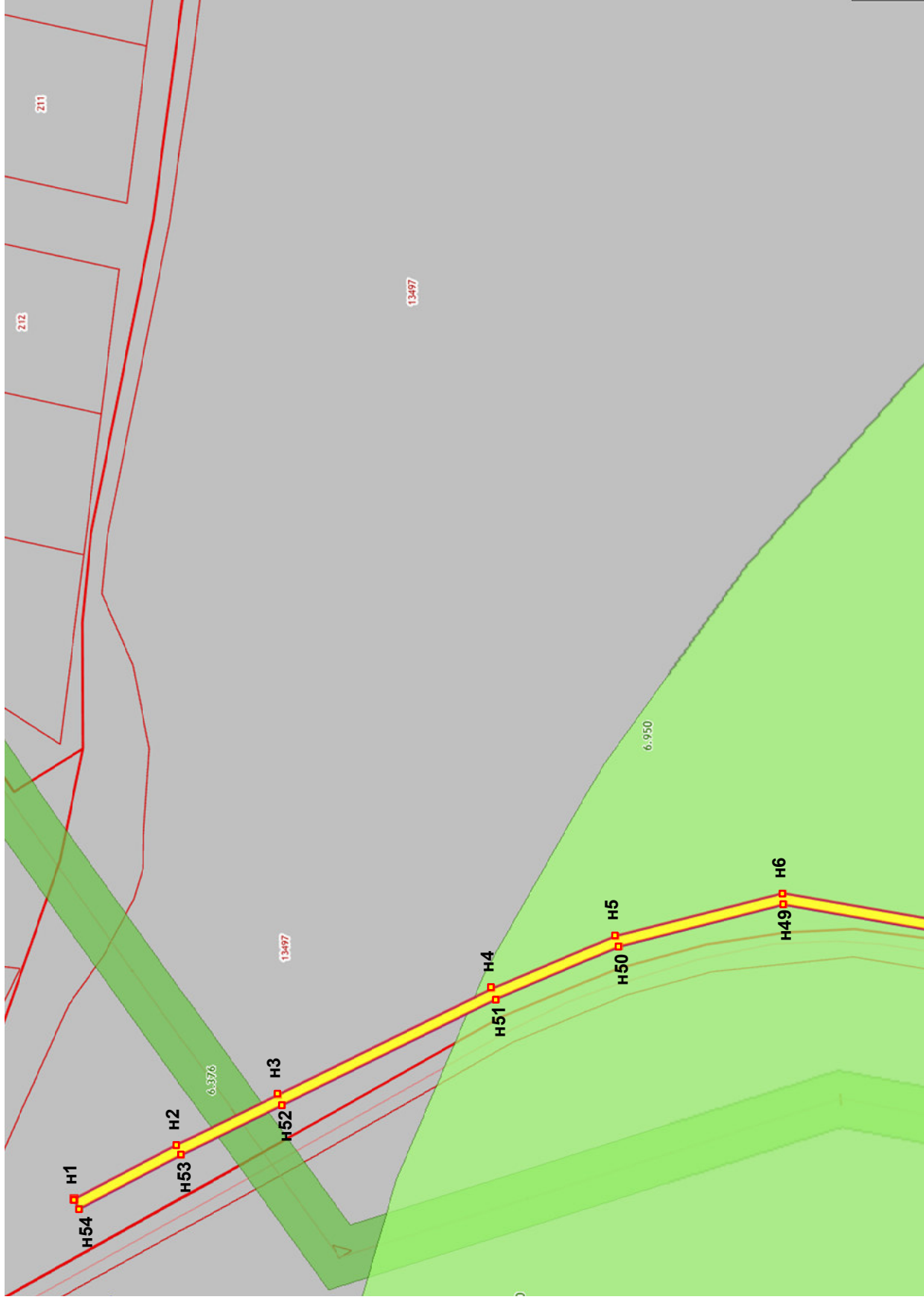
**Местоположение:** Пермский край, Чайковский городской округ, с Фоки- д. Жигалки

Условный номер земельного участка:		ЗУ5(59:12:0740003 )	
Площадь земельного участка:		13427.61 м2	
Обозначение характерных точек границ	Координаты, м (МСК-59)		
	Х	Y	
1	2	3	
ЗУ5			
<i>н1</i>	368466.19	1298612.02	
<i>н1</i>	368429.29	1298632.35	
<i>н3</i>	368392.70	1298650.37	
<i>н4</i>	368315.87	1298689.58	
<i>н5</i>	368272.09	1298708.96	
<i>н6</i>	368211.47	1298725.37	
<i>н7</i>	368081.74	1298704.17	
<i>н8</i>	367955.72	1298678.46	
<i>н9</i>	367745.83	1298646.46	
<i>н10</i>	367664.68	1298631.32	
<i>н11</i>	367544.28	1298617.32	
<i>н12</i>	367375.91	1298642.13	
<i>н13</i>	367240.17	1298666.22	
<i>н14</i>	367098.85	1298697.05	
<i>н15</i>	366997.32	1298746.83	
<i>н16</i>	366905.39	1298793.82	
<i>н17</i>	366713.41	1298811.75	
<i>н18</i>	366611.58	1298822.56	
<i>н19</i>	366446.80	1298791.96	
<i>н20</i>	366215.72	1298744.01	
<i>н21</i>	366028.43	1298699.82	
<i>н22</i>	365864.55	1298653.82	
<i>н23</i>	365698.10	1298613.34	
<i>н24</i>	365542.15	1298575.18	
<i>н25</i>	365360.10	1298535.34	
<i>н26</i>	365245.89	1298523.16	
<i>н27</i>	365193.32	1298501.29	
<i>н28</i>	365194.60	1298497.82	
<i>н29</i>	365246.91	1298519.36	
<i>н30</i>	365359.77	1298531.23	
<i>н31</i>	365542.65	1298571.23	
<i>н32</i>	365699.20	1298609.27	
<i>н33</i>	365865.31	1298650.01	
<i>н34</i>	366029.30	1298695.97	
<i>н35</i>	366216.41	1298739.88	
<i>н36</i>	366447.21	1298788.03	
<i>н37</i>	366611.48	1298818.64	
<i>н38</i>	366713.25	1298807.83	
<i>н39</i>	366904.58	1298789.82	
<i>н40</i>	366996.12	1298743.11	
<i>н41</i>	367097.99	1298693.07	



<i>н42</i>	<i>367239.63</i>	<i>1298662.31</i>
<i>н43</i>	<i>367375.25</i>	<i>1298638.56</i>
<i>н44</i>	<i>367544.15</i>	<i>1298613.43</i>
<i>н45</i>	<i>367665.12</i>	<i>1298627.35</i>
<i>н46</i>	<i>367746.41</i>	<i>1298642.45</i>
<i>н47</i>	<i>367956.42</i>	<i>1298674.61</i>
<i>н48</i>	<i>368082.52</i>	<i>1298700.29</i>
<i>н49</i>	<i>368211.21</i>	<i>1298721.23</i>
<i>н50</i>	<i>368270.75</i>	<i>1298705.49</i>
<i>н51</i>	<i>368314.72</i>	<i>1298686.18</i>
<i>н52</i>	<i>368391.50</i>	<i>1298647.01</i>
<i>н53</i>	<i>368427.48</i>	<i>1298628.66</i>
<i>н54</i>	<i>368464.18</i>	<i>1298608.67</i>

ЗУ 5  
Лист 1



Условные обозначения

- н1 - номер координатной точки
- н1 - граница используемого участка

# ЗУ 5 Лист 2



## Условные обозначения

- n1  -номер координатной точки
-  -граница используемого участка

ЗУ 5  
Лист 3



Условные обозначения

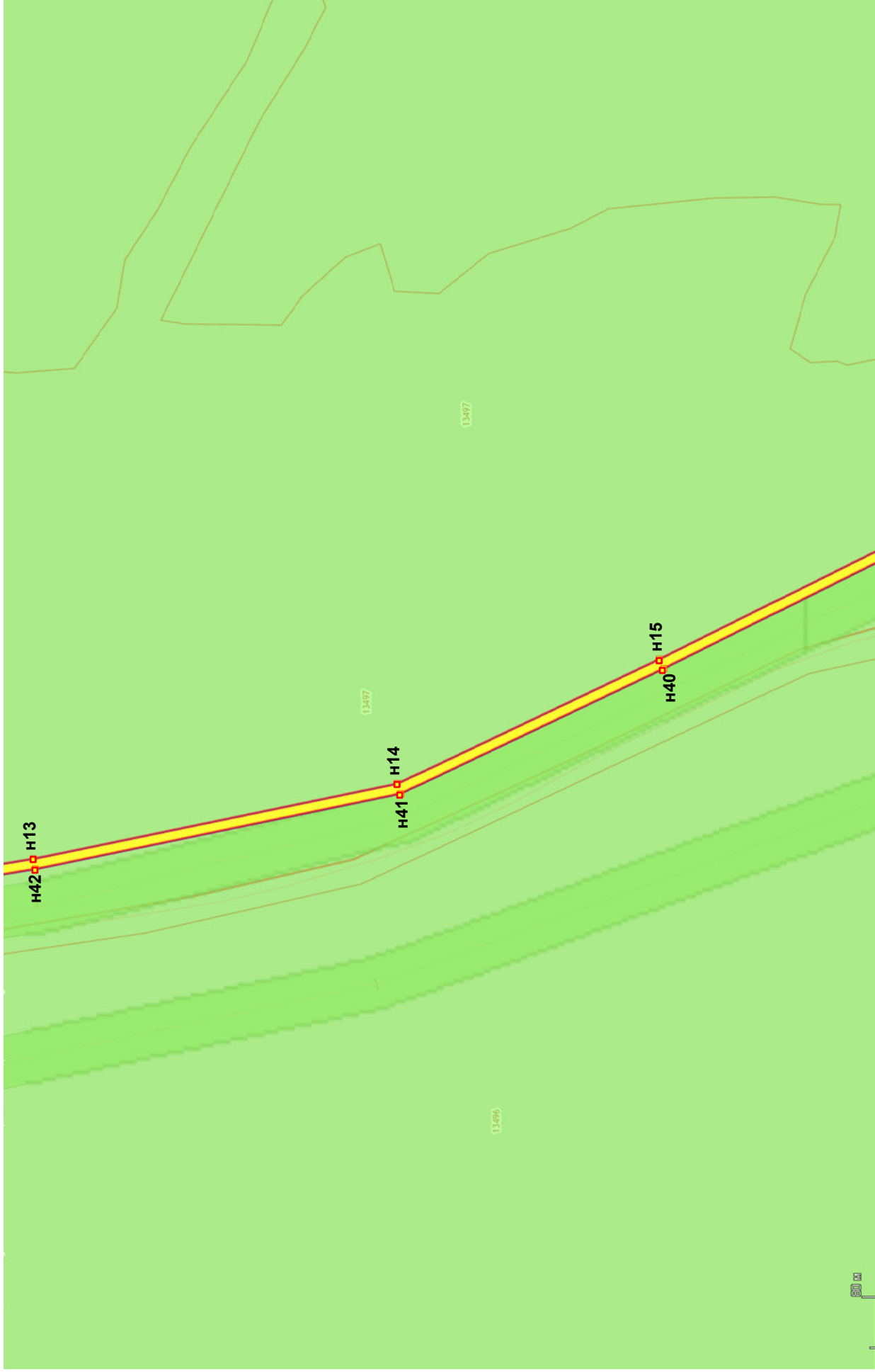
- n1  -номер координатной точки
-  -граница используемого участка



Условные обозначения

- H11  -номер координатной точки
-  -граница используемого участка

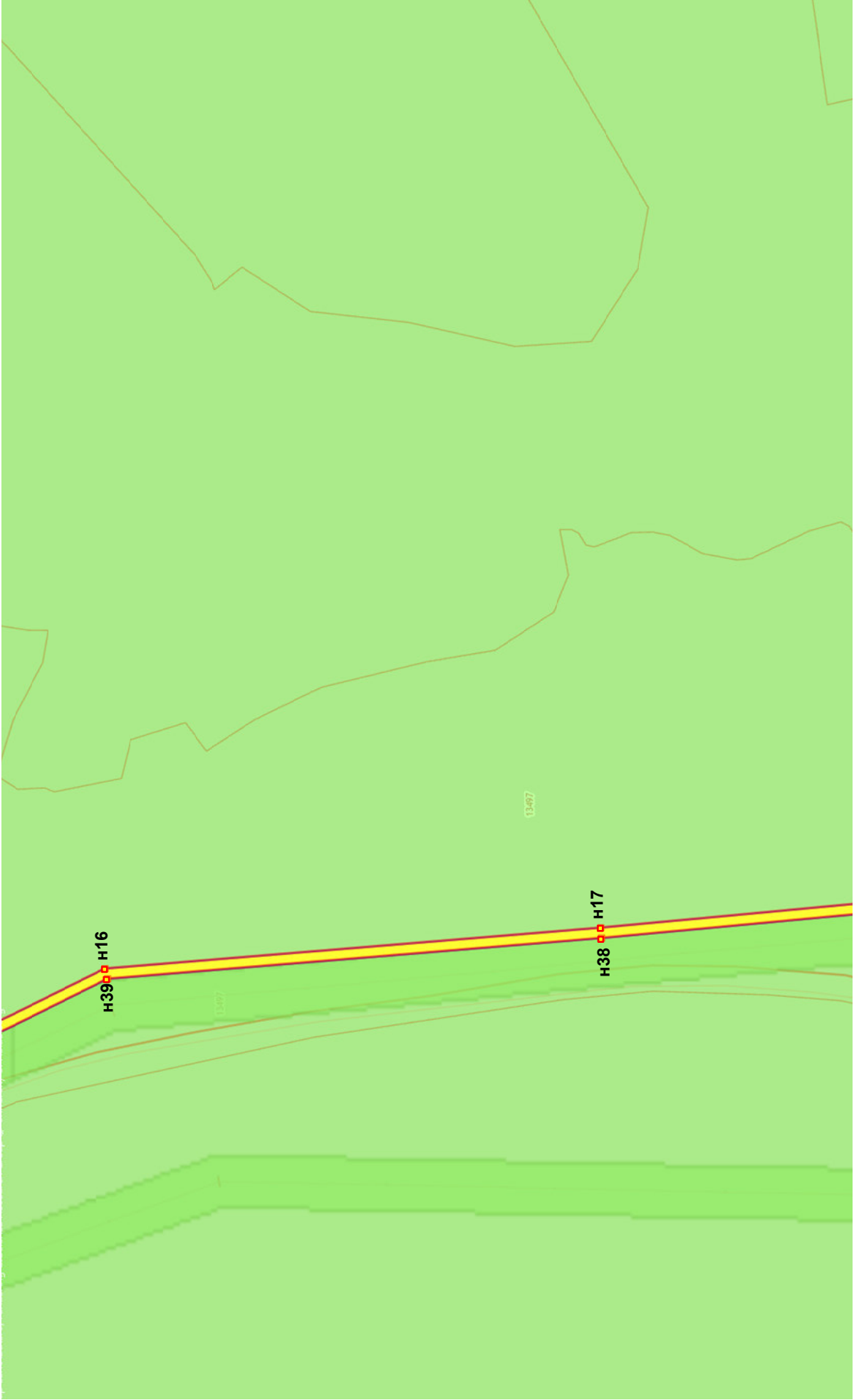
**ЗУ 5  
Лист 5**



Условные обозначения

- n1  -номер координатной точки
-  -граница используемого участка

**ЗУ 5  
Лист 6**





Условные обозначения

- n1  -номер координатной точки
-  -граница используемого участка

# ЗУ 5 Лист 7

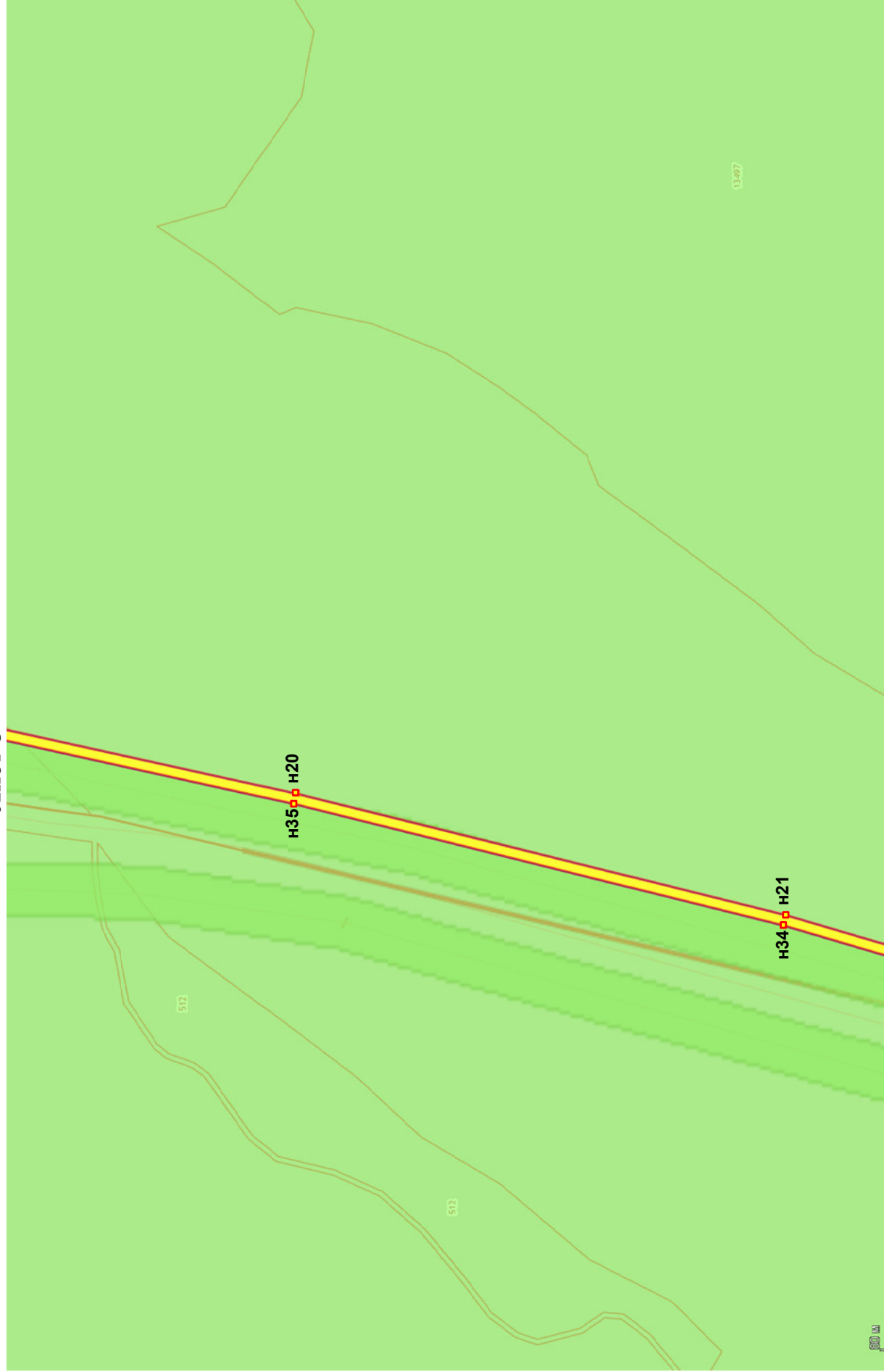


Условные обозначения



- n1  -номер координатной точки
-  -граница используемого участка



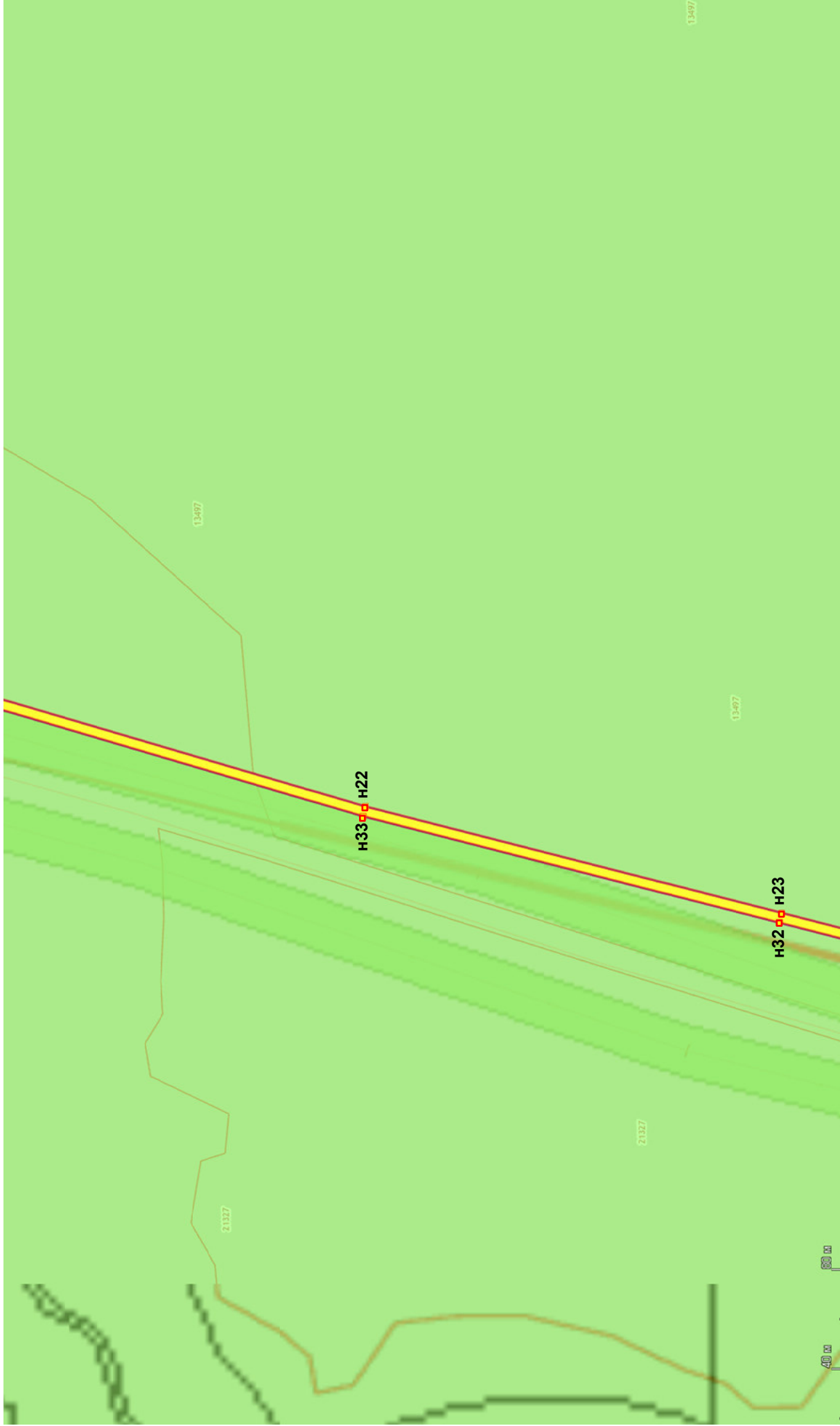
**ЗУ 5  
Лист 8**



Условные обозначения

- n1  -номер координатной точки
-  -граница используемого участка

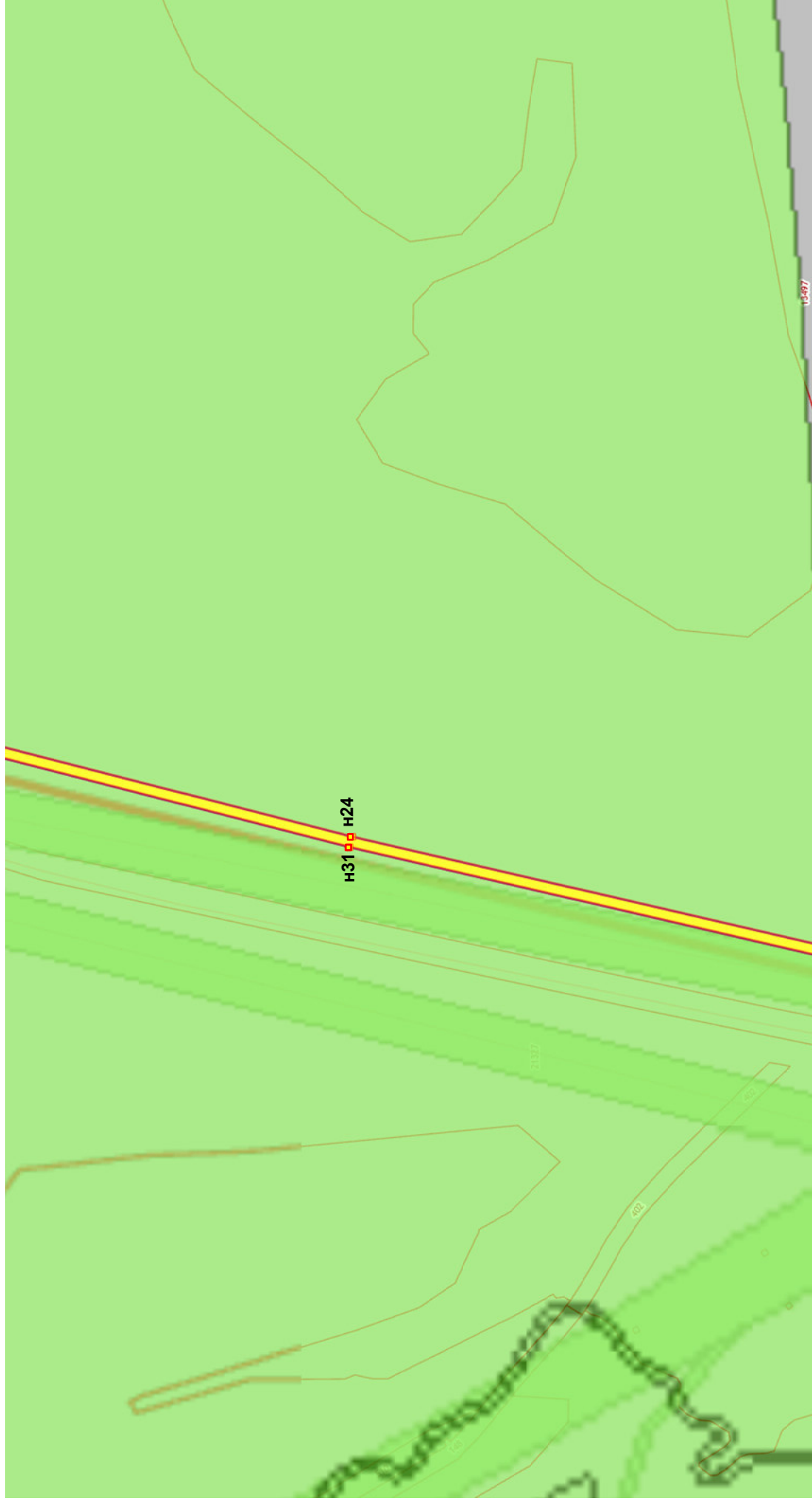
**ЗУ 5  
Лист 9**



Условные обозначения

- n1  -номер координатной точки
-  -граница используемого участка

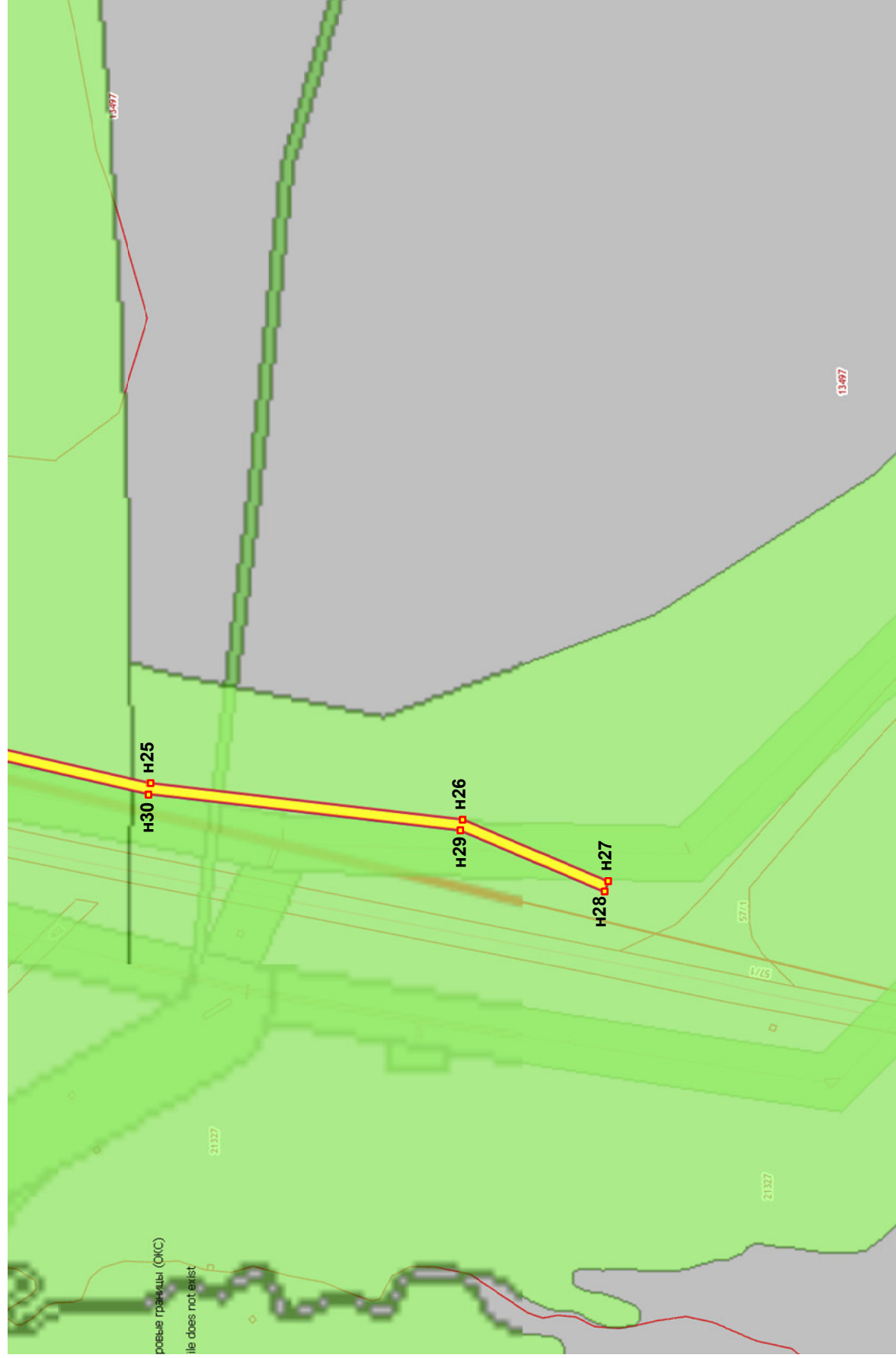
**ЗУ 5  
Лист 10**



Условные обозначения

- n1  -номер координатной точки
-  -граница используемого участка

ЗУ 5  
Лист 11



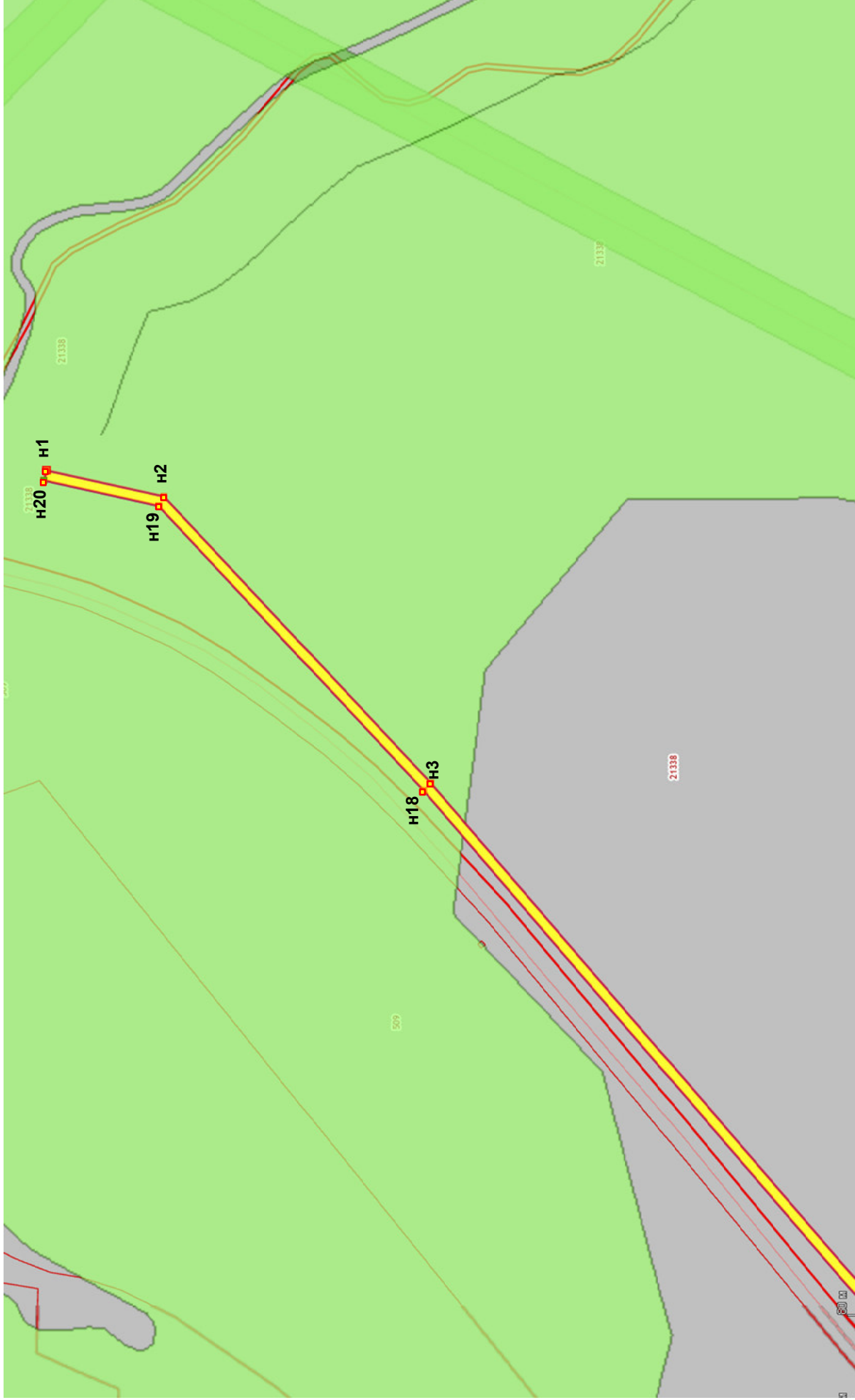
Условные обозначения

- n1  -номер координатной точки
-  -граница используемого участка

**Местоположение:** Пермский край, Чайковский городской округ, с Фоки- д. Жигалки

Условный номер земельного участка:	ЗУ6 (59:12:0740004)	
Площадь земельного участка:	6110.99 м2	
<b>Обозначение характерных точек границ</b>	<b>Координаты, м (МСК-59)</b>	
	<b>X</b>	<b>Y</b>
1	2	3
ЗУ6		
<i>n1</i>	<i>364912.59</i>	<i>1298461.06</i>
<i>n2</i>	<i>364866.89</i>	<i>1298451.47</i>
<i>n3</i>	<i>364586.21</i>	<i>1298140.84</i>
<i>n4</i>	<i>364419.09</i>	<i>1297942.52</i>
<i>n5</i>	<i>364232.44</i>	<i>1297729.12</i>
<i>n6</i>	<i>364099.56</i>	<i>1297592.03</i>
<i>n7</i>	<i>364025.01</i>	<i>1297528.91</i>
<i>n8</i>	<i>363881.95</i>	<i>1297424.74</i>
<i>n9</i>	<i>363817.84</i>	<i>1297390.48</i>
<i>n10</i>	<i>363817.91</i>	<i>1297390.31</i>
<i>n11</i>	<i>363884.24</i>	<i>1297421.76</i>
<i>n12</i>	<i>364027.33</i>	<i>1297525.88</i>
<i>n13</i>	<i>364027.60</i>	<i>1297526.02</i>
<i>n14</i>	<i>364102.13</i>	<i>1297589.35</i>
<i>n15</i>	<i>364235.53</i>	<i>1297726.46</i>
<i>n16</i>	<i>364421.86</i>	<i>1297939.97</i>
<i>n17</i>	<i>364589.10</i>	<i>1298138.36</i>
<i>n18</i>	<i>364765.08</i>	<i>1298338.76</i>
<i>n19</i>	<i>364868.85</i>	<i>1298447.97</i>
<i>n20</i>	<i>364913.39</i>	<i>1298457.17</i>

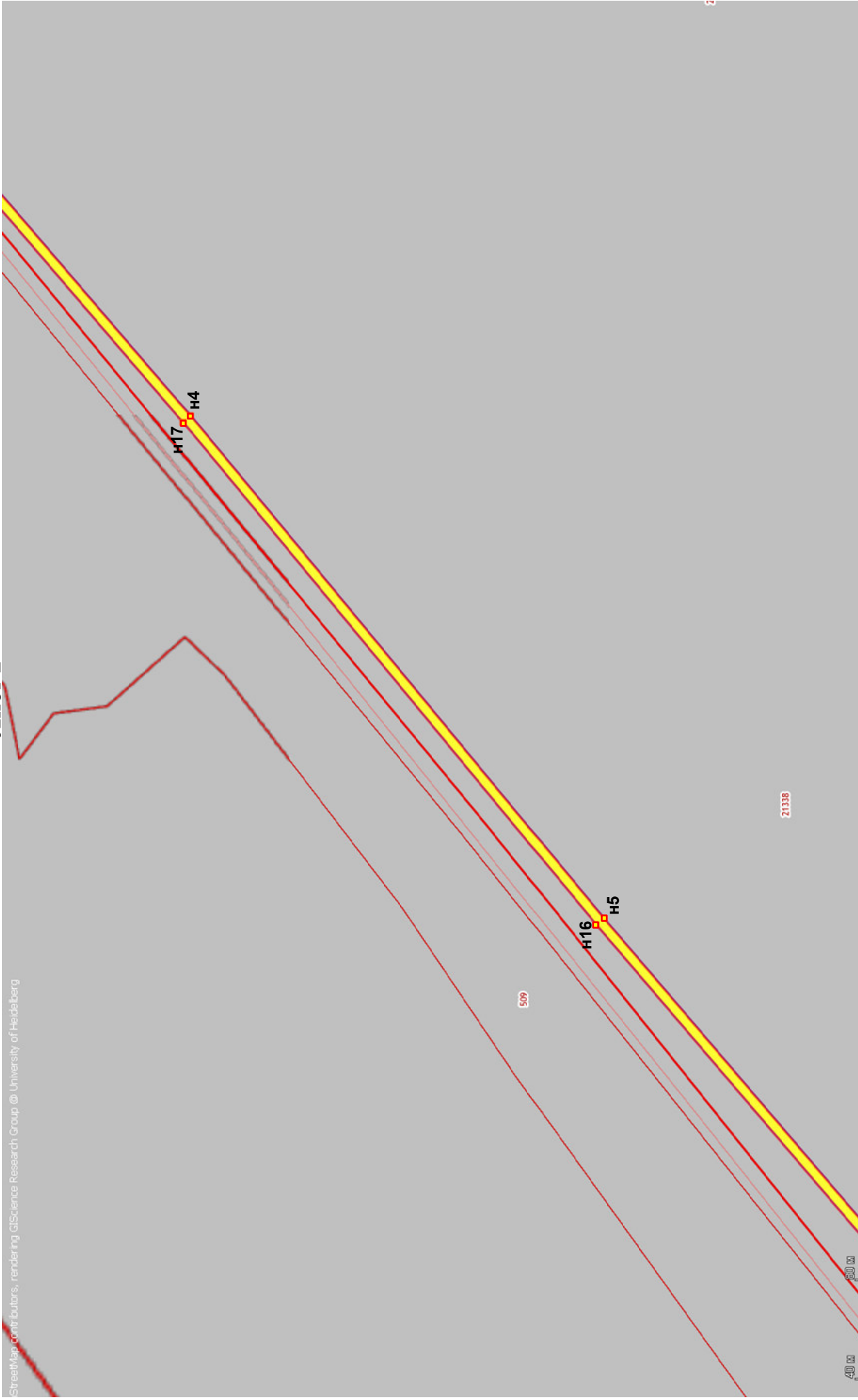
**ЗУ 6  
Лист 1**



Условные обозначения

- н1    -номер координатной точки
- граница используемого участка

# ЗУ 6 Лист 2

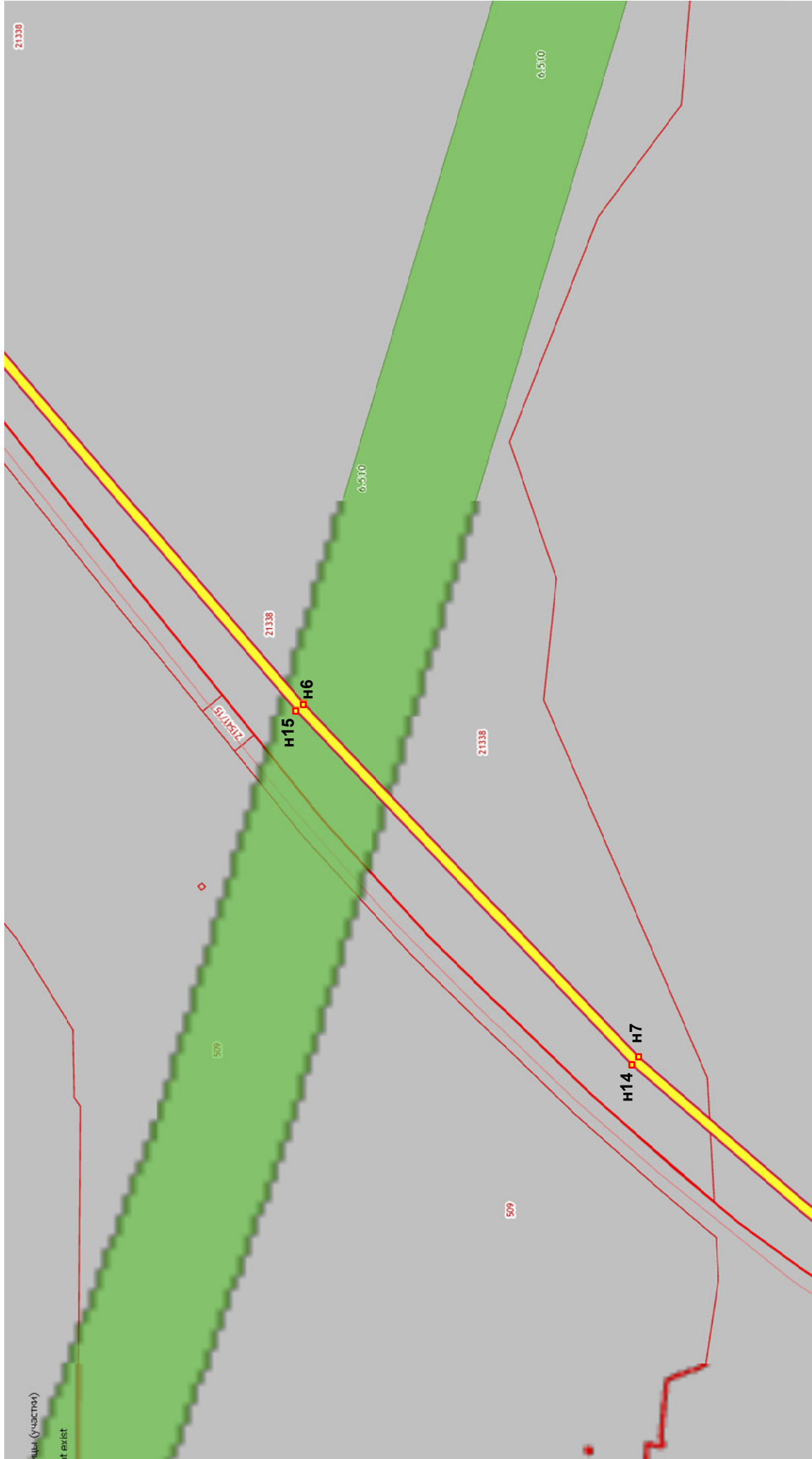


StreetMap contributors, rendering GIScience Research Group @ University of Heidelberg

### Условные обозначения

- н1  -номер координатной точки
-  -граница используемого участка

ЗУ 6  
Лист 3

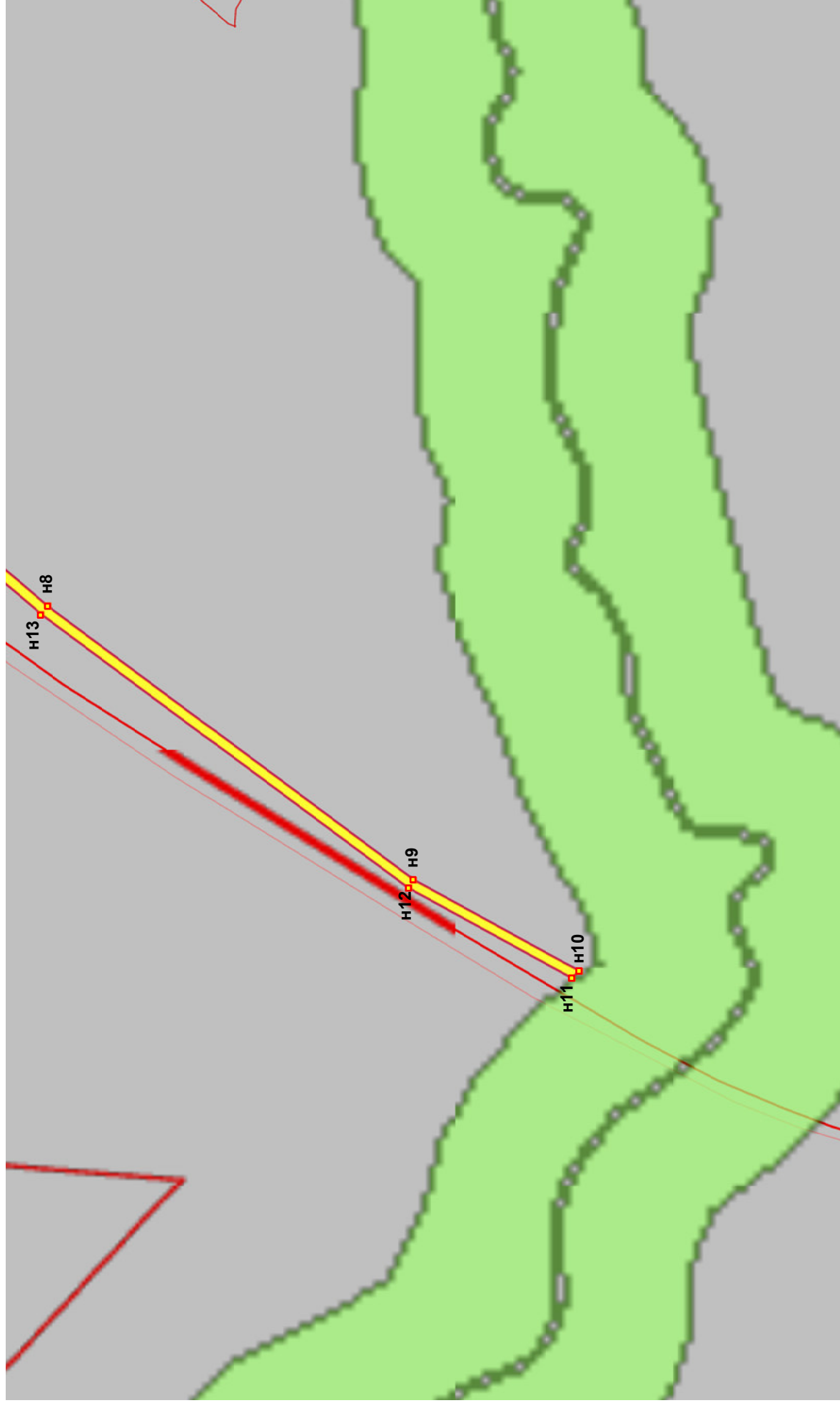


Условные обозначения

- н1  -номер координатной точки
-  -граница используемого участка



**ЗУ 6  
Лист 4**



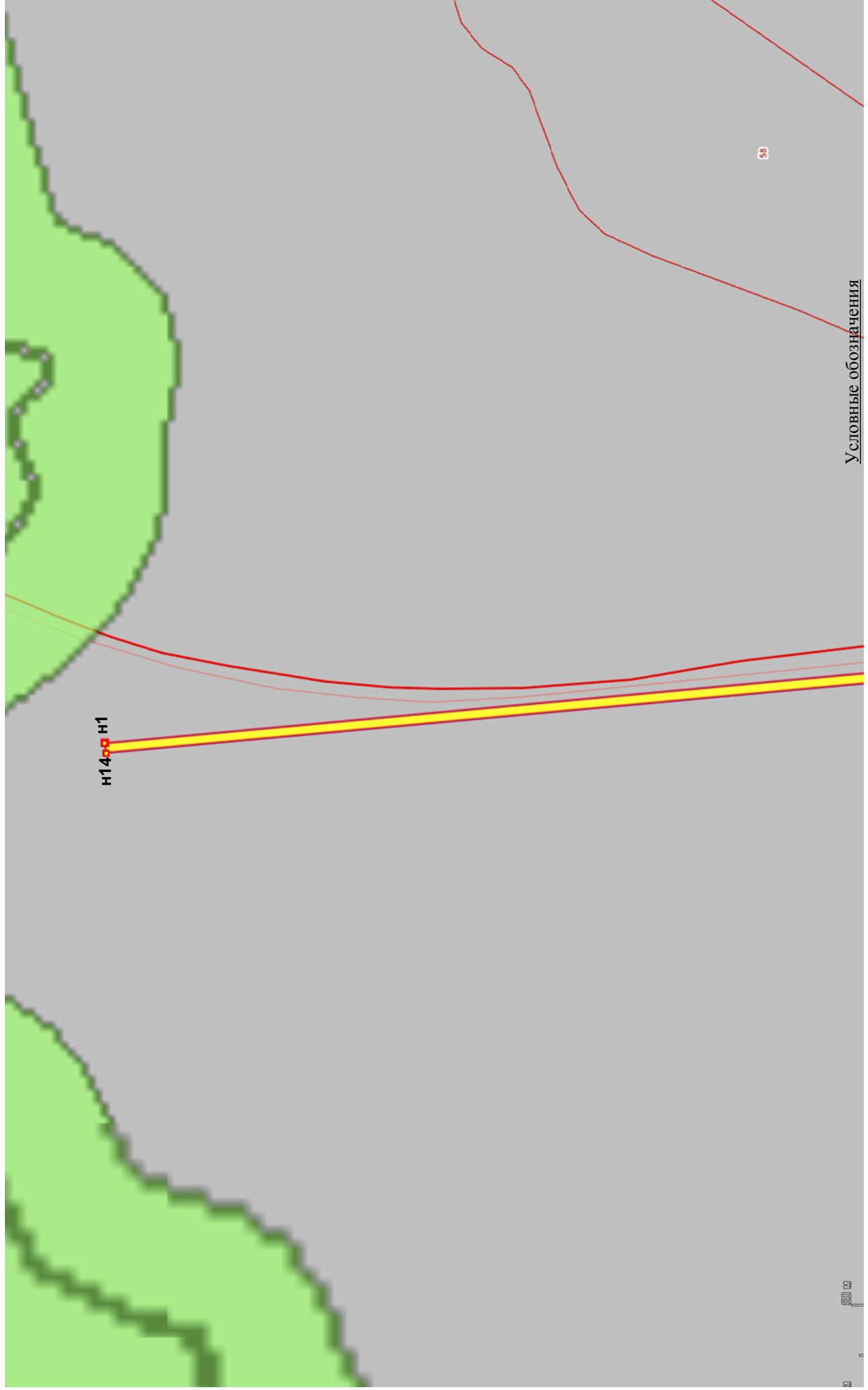
Условные обозначения

- n1  -номер координатной точки
-  -граница используемого участка

**Местоположение:** Пермский край, Чайковский городской округ, с Фоки- д. Жигалки

Условный номер земельного участка: 3У7 (59:12:0740005 )		
Площадь земельного участка: 5549.56 м2		
<b>Обозначение характерных точек границ</b>	<b>Координаты, м (МСК-59)</b>	
	<b>X</b>	<b>Y</b>
1	2	3
3У7		
<i>n1</i>	<i>363720.24</i>	<i>1297289.22</i>
<i>n2</i>	<i>363370.61</i>	<i>1297325.16</i>
<i>n3</i>	<i>363051.30</i>	<i>1297362.17</i>
<i>n4</i>	<i>362780.54</i>	<i>1297403.17</i>
<i>n5</i>	<i>362709.21</i>	<i>1297412.70</i>
<i>n6</i>	<i>362586.11</i>	<i>1297446.36</i>
<i>n7</i>	<i>362409.99</i>	<i>1297425.28</i>
<i>n8</i>	<i>362409.28</i>	<i>1297420.51</i>
<i>n9</i>	<i>362586.37</i>	<i>1297440.92</i>
<i>n10</i>	<i>362707.80</i>	<i>1297408.10</i>
<i>n11</i>	<i>362780.83</i>	<i>1297399.05</i>
<i>n12</i>	<i>363050.58</i>	<i>1297358.64</i>
<i>n13</i>	<i>363369.80</i>	<i>1297321.63</i>
<i>n14</i>	<i>363720.23</i>	<i>1297285.43</i>

ЗУ 7  
Лист 1

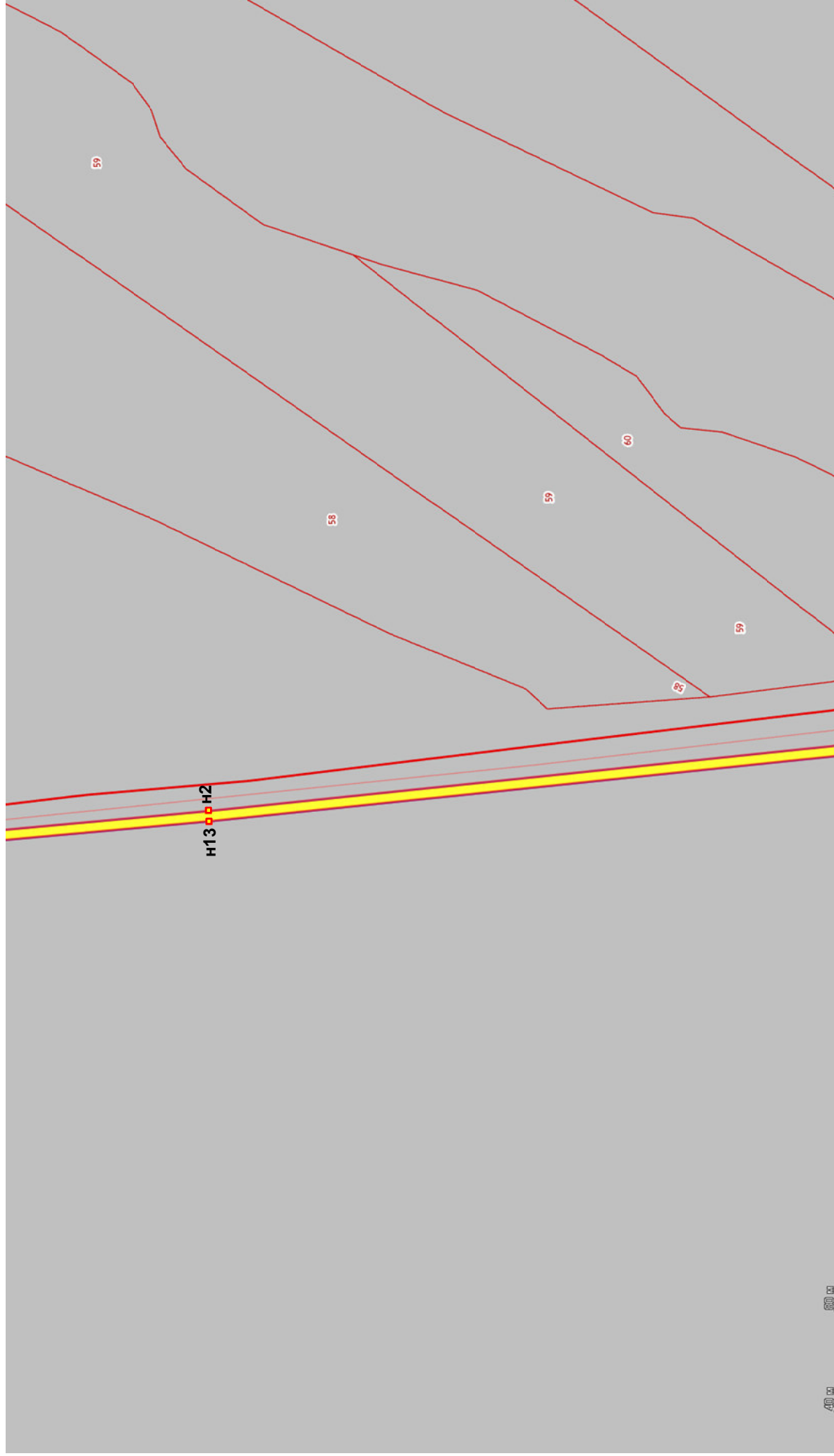


50 м

Условные обозначения

- н1  -номер координатной точки
-  -граница используемого участка

ЗУ 7  
Лист 2



40 м  
80 м

Условные обозначения

- н1  -номер координатной точки
-  -граница используемого участка

# ЗУ 7 Лист 3



- н1 - номер координатной точки
- н11 н4 - граница используемого участка

ЗУ 7  
Лист 4

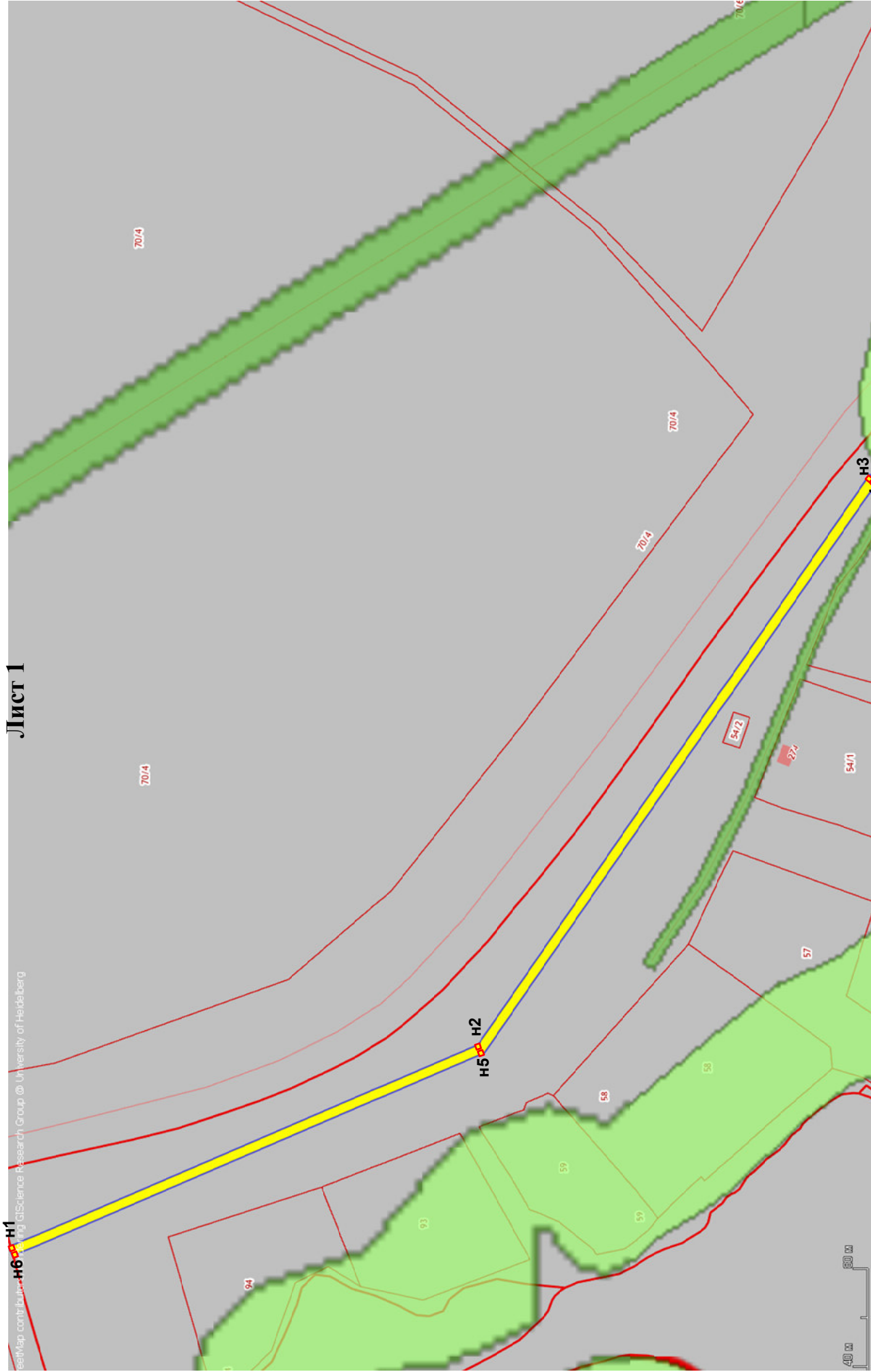


Условные обозначения

- н1  -номер координатной точки
-  -граница используемого участка

**Местоположение:** Пермский край, Чайковский городской округ, д. Оралки

Условный номер земельного участка:	ЗУ8 (59:12:0740005, 59:12:0480000 )	
Площадь земельного участка:	1964.53 м2	
<b>Обозначение характерных точек границ</b>	<b>Координаты, м (МСК-59)</b>	
	<b>X</b>	<b>Y</b>
1	2	3
ЗУ8		
<i>n1</i>	<i>362097.34</i>	<i>1297539.89</i>
<i>n2</i>	<i>361909.97</i>	<i>1297623.19</i>
<i>n3</i>	<i>361754.51</i>	<i>1297855.18</i>
<i>n4</i>	<i>361751.32</i>	<i>1297852.82</i>
<i>n5</i>	<i>361907.44</i>	<i>1297620.02</i>
<i>n6</i>	<i>362096.15</i>	<i>1297535.96</i>



Условные обозначения

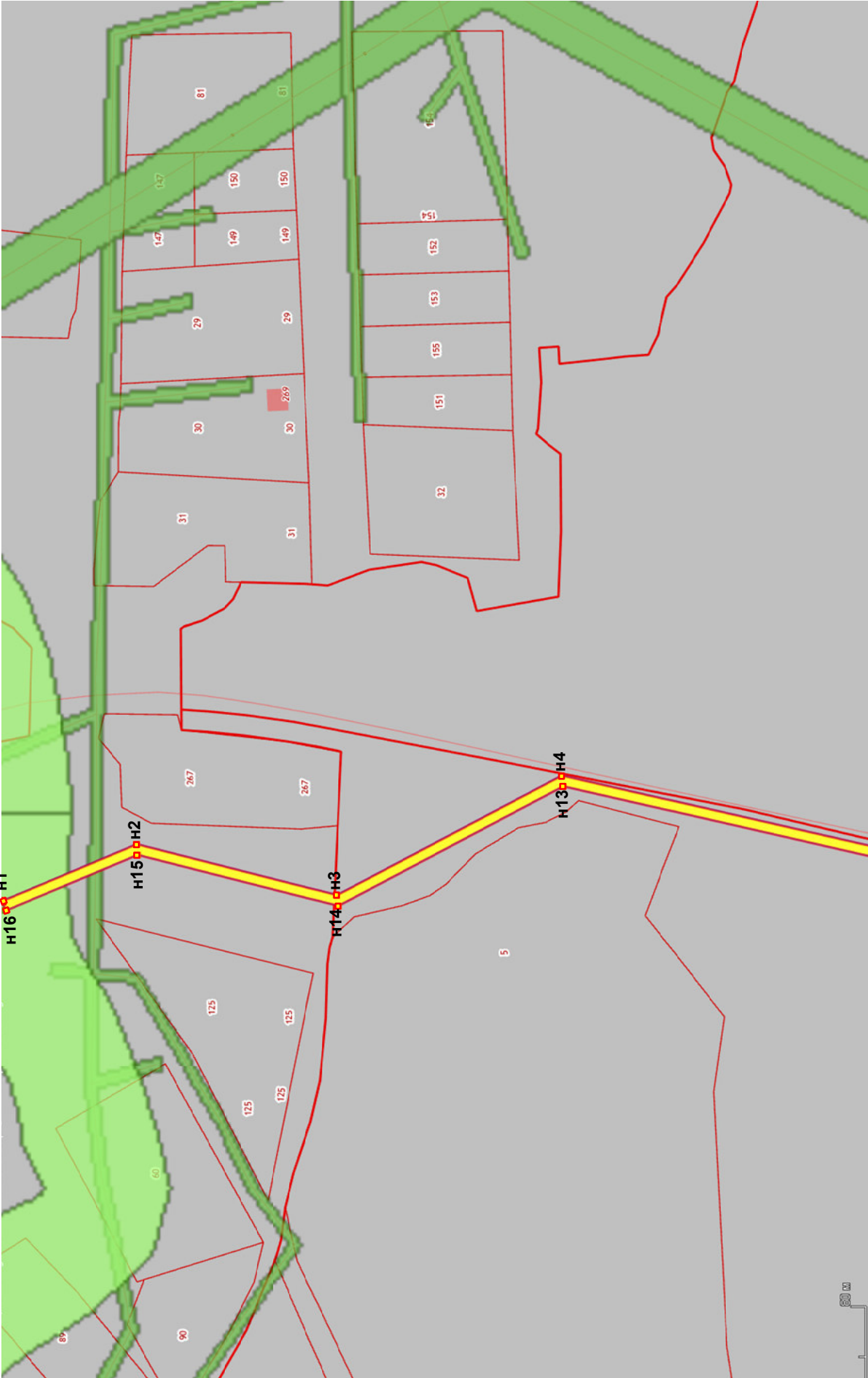
- H1 ■ - номер координатной точки
- граница используемого участка



**Местоположение:** Пермский край, Чайковский городской округ, д. Оралки

Условный номер земельного участка:		ЗУ9 (59:12:0480000, 59:12:0790002 )	
Площадь земельного участка:		3704.37 м2	
<b>Обозначение характерных точек границ</b>	<b>Координаты, м (МСК-59)</b>		
	<b>X</b>	<b>Y</b>	
1	2	3	
ЗУ9			
<i>n1</i>	<i>361621.95</i>	<i>1297902.85</i>	
<i>n2</i>	<i>361569.28</i>	<i>1297925.94</i>	
<i>n3</i>	<i>361490.06</i>	<i>1297906.66</i>	
<i>n4</i>	<i>361401.91</i>	<i>1297954.94</i>	
<i>n5</i>	<i>361148.77</i>	<i>1297899.90</i>	
<i>n6</i>	<i>361027.26</i>	<i>1297853.17</i>	
<i>n7</i>	<i>360920.91</i>	<i>1297764.87</i>	
<i>n8</i>	<i>360787.06</i>	<i>1297656.22</i>	
<i>n9</i>	<i>360789.82</i>	<i>1297653.14</i>	
<i>n10</i>	<i>360923.65</i>	<i>1297762.17</i>	
<i>n11</i>	<i>361028.81</i>	<i>1297849.79</i>	
<i>n12</i>	<i>361149.86</i>	<i>1297896.36</i>	
<i>n13</i>	<i>361401.20</i>	<i>1297950.48</i>	
<i>n14</i>	<i>361489.44</i>	<i>1297902.53</i>	
<i>n15</i>	<i>361568.90</i>	<i>1297921.89</i>	
<i>n16</i>	<i>361620.60</i>	<i>1297899.23</i>	

ЗУ 9  
Лист 1



Условные обозначения

- n1 - номер координатной точки
- граница используемого участка

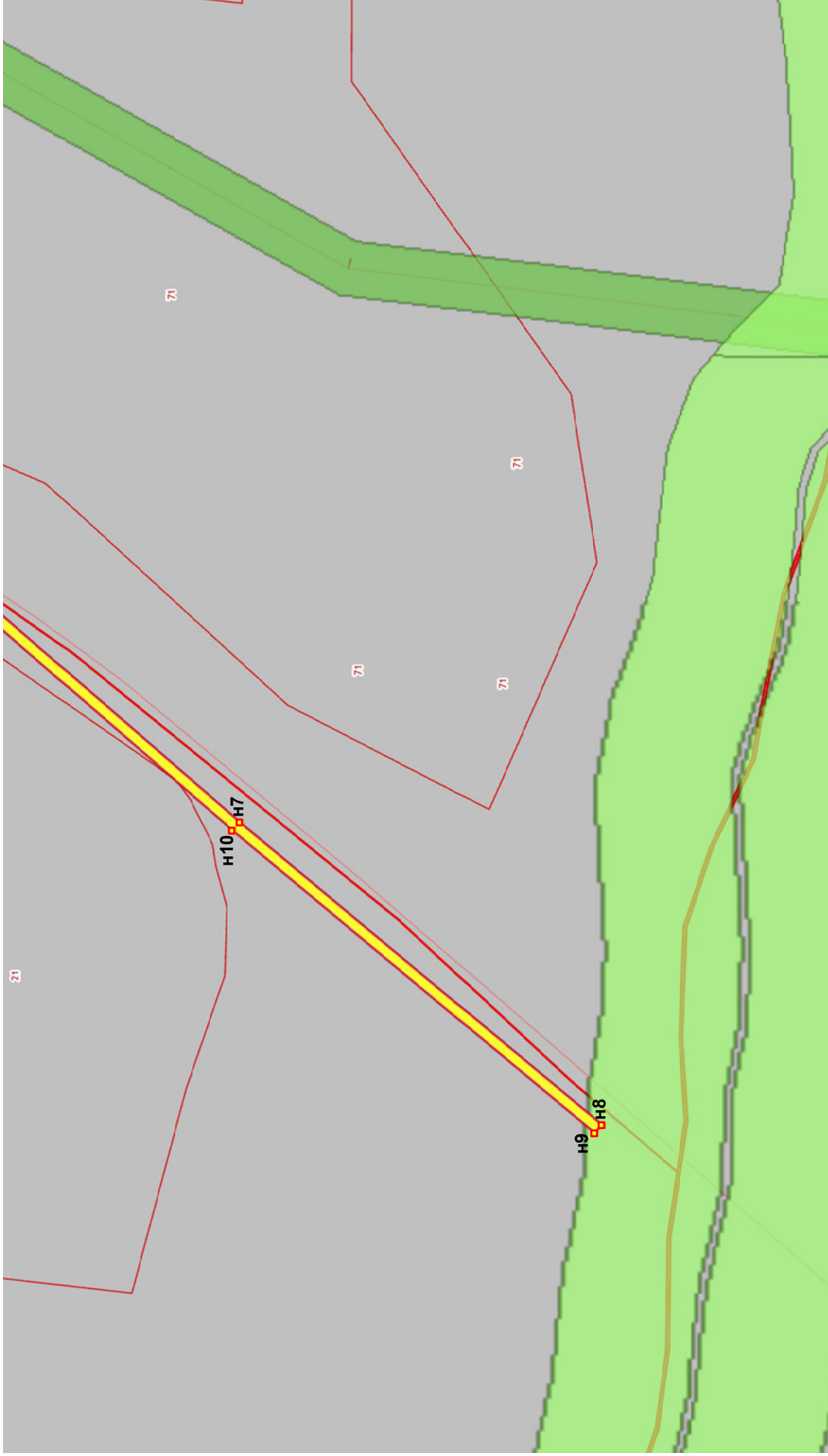
**ЗУ 9  
Лист 2**



Условные обозначения

- H1 - номер координатной точки
- - граница используемого участка

**ЗУ 9  
Лист 3**



Условные обозначения

- n1 - номер координатной точки
- - граница используемого участка

**Местоположение:** Пермский край, Чайковский городской округ, д. Жигалки

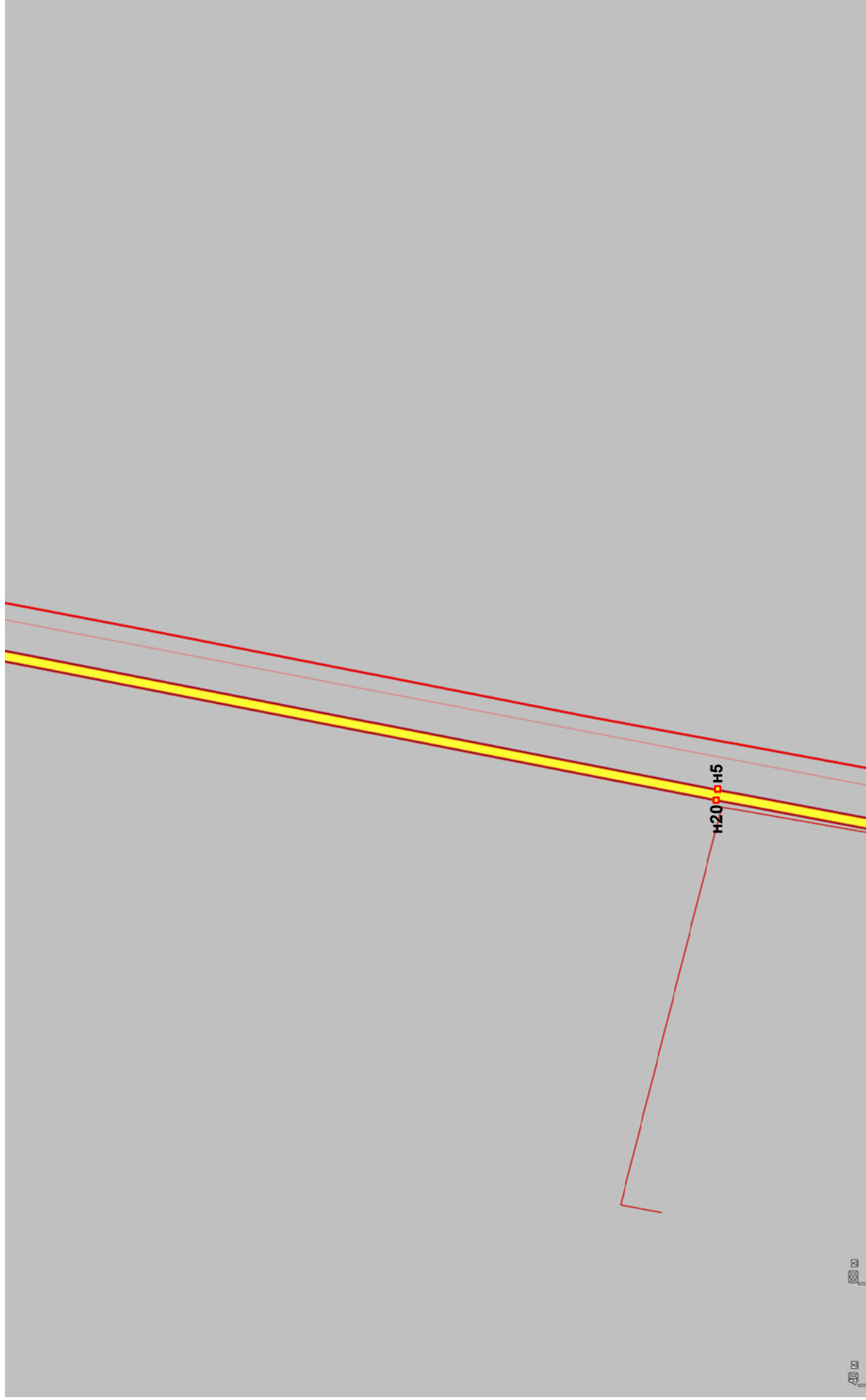
Условный номер земельного участка:	ЗУ10 (59:12:1140003, 59:12:0790002,59:12:0430000)	
Площадь земельного участка:	7928.70 м2	
<b>Обозначение характерных точек границ</b>	<b>Координаты, м (МСК-59)</b>	
	<b>X</b>	<b>Y</b>
1	2	3
ЗУ10		
<i>n1</i>	<i>360699.69</i>	<i>1297573.29</i>
<i>n2</i>	<i>360625.51</i>	<i>1297513.41</i>
<i>n3</i>	<i>360524.47</i>	<i>1297433.27</i>
<i>n4</i>	<i>360388.06</i>	<i>1297397.97</i>
<i>n5</i>	<i>360096.50</i>	<i>1297344.27</i>
<i>n6</i>	<i>359792.43</i>	<i>1297290.70</i>
<i>n7</i>	<i>359630.77</i>	<i>1297284.43</i>
<i>n8</i>	<i>359456.99</i>	<i>1297304.26</i>
<i>n9</i>	<i>359103.25</i>	<i>1297366.22</i>
<i>n10</i>	<i>359002.77</i>	<i>1297405.67</i>
<i>n11</i>	<i>358836.39</i>	<i>1297444.13</i>
<i>n12</i>	<i>358836.75</i>	<i>1297438.93</i>
<i>n13</i>	<i>359001.74</i>	<i>1297401.64</i>
<i>n14</i>	<i>359000.59</i>	<i>1297401.82</i>
<i>n15</i>	<i>359103.04</i>	<i>1297362.35</i>
<i>n16</i>	<i>359103.13</i>	<i>1297362.43</i>
<i>n17</i>	<i>359455.58</i>	<i>1297300.42</i>
<i>n18</i>	<i>359630.29</i>	<i>1297280.72</i>
<i>n19</i>	<i>359792.64</i>	<i>1297286.62</i>
<i>n20</i>	<i>360097.02</i>	<i>1297340.68</i>
<i>n21</i>	<i>360388.32</i>	<i>1297394.25</i>
<i>n22</i>	<i>360526.36</i>	<i>1297429.62</i>
<i>n23</i>	<i>360627.94</i>	<i>1297510.27</i>
<i>n24</i>	<i>360702.12</i>	<i>1297570.32</i>

**ЗУ 10  
Лист 1**





-граница используемого участка

ЗУ 10  
Лист 2



Условные обозначения

- n1  - номер координатной точки
-  - граница используемого участка

40 м  
80 м

**ЗУ 10**  
**Лист 3**

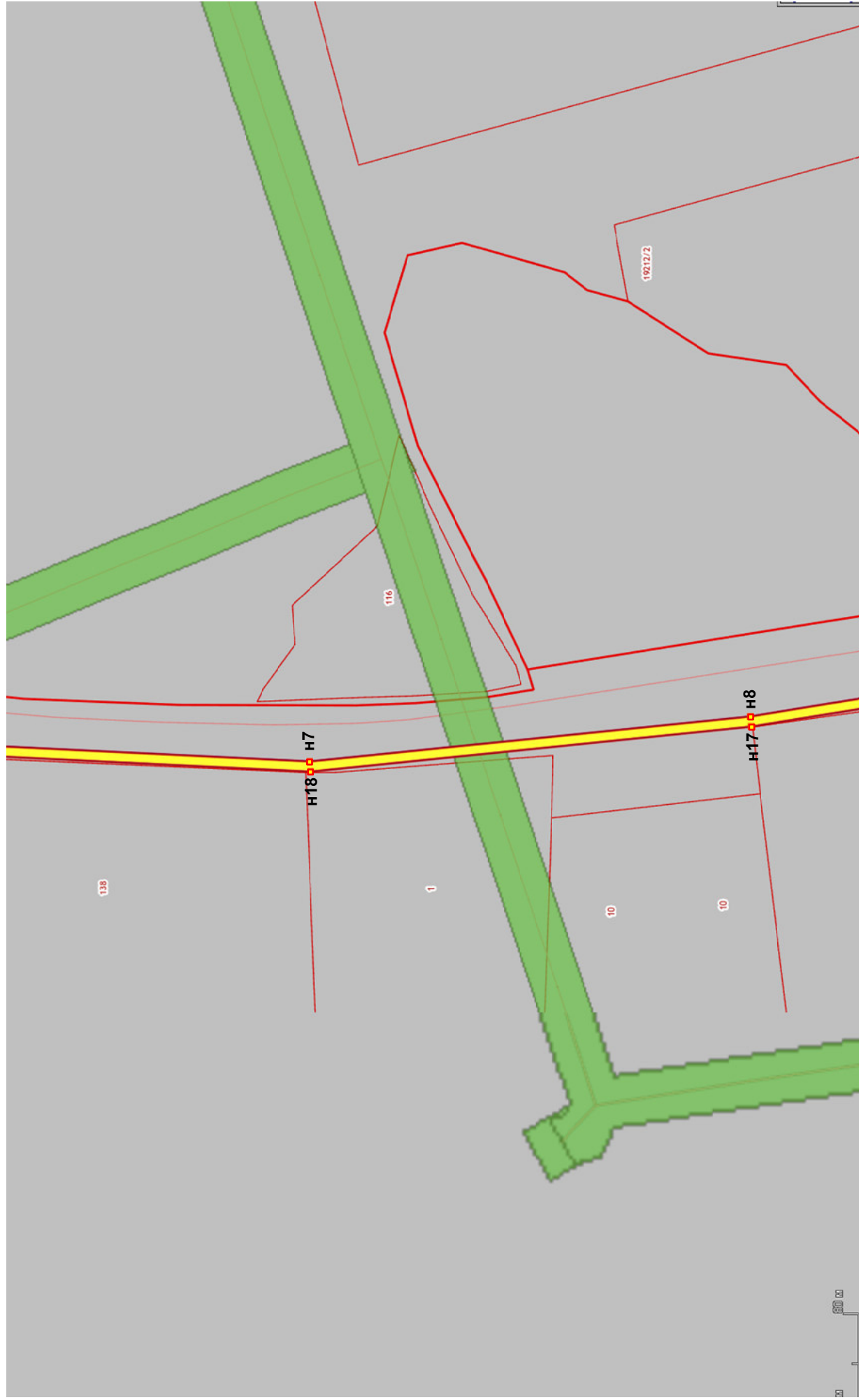




Условные обозначения

- н1  -номер координатной точки
-  -граница используемого участка

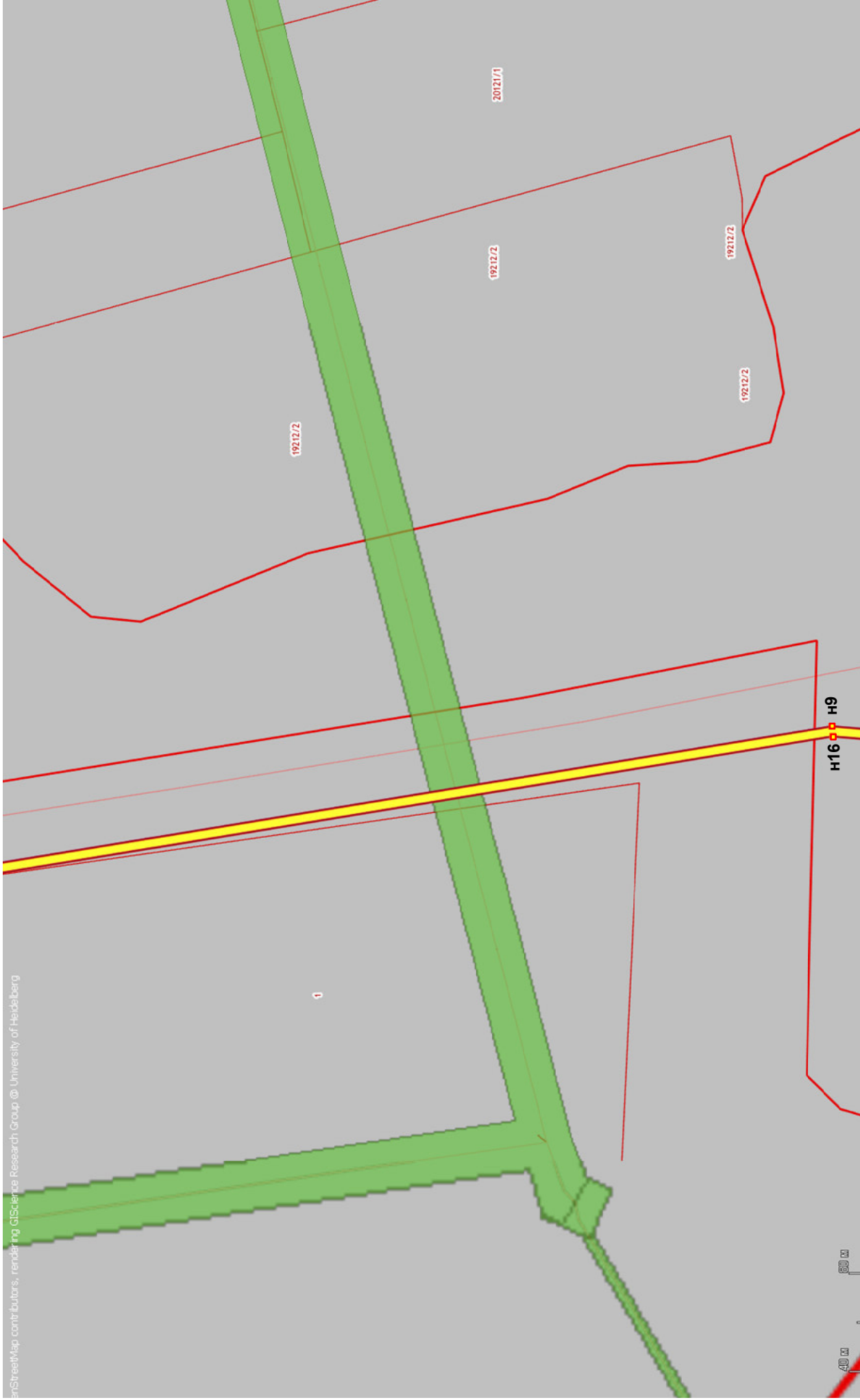


**ЗУ 10**  
**Лист 4**



- н1  - номер координатной точки
-  - граница используемого участка

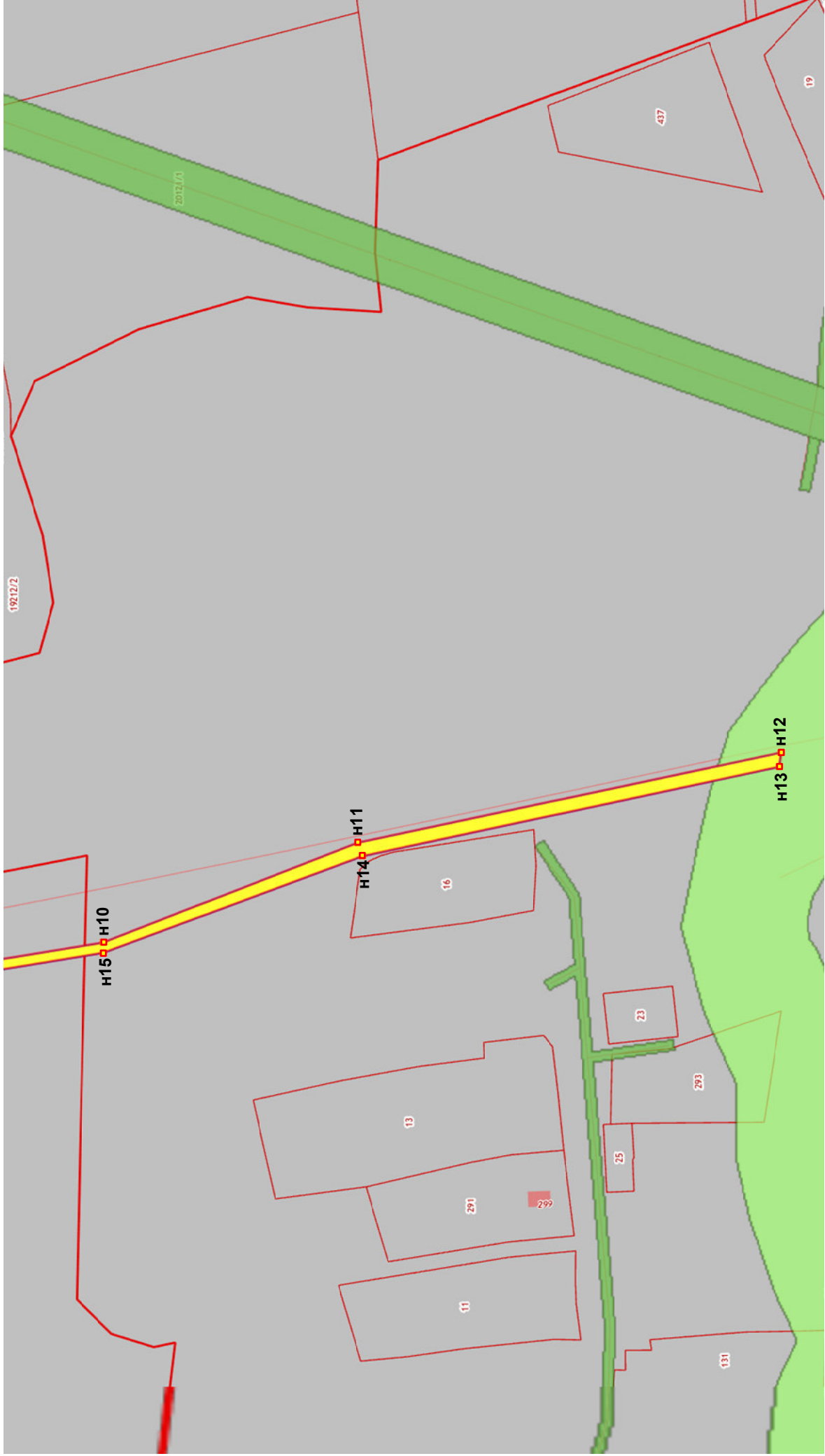
**ЗУ 10**  
**Лист 5**



**Условные обозначения**

- н1  -номер координатной точки
-  -граница используемого участка

ЗУ 10  
Лист 6



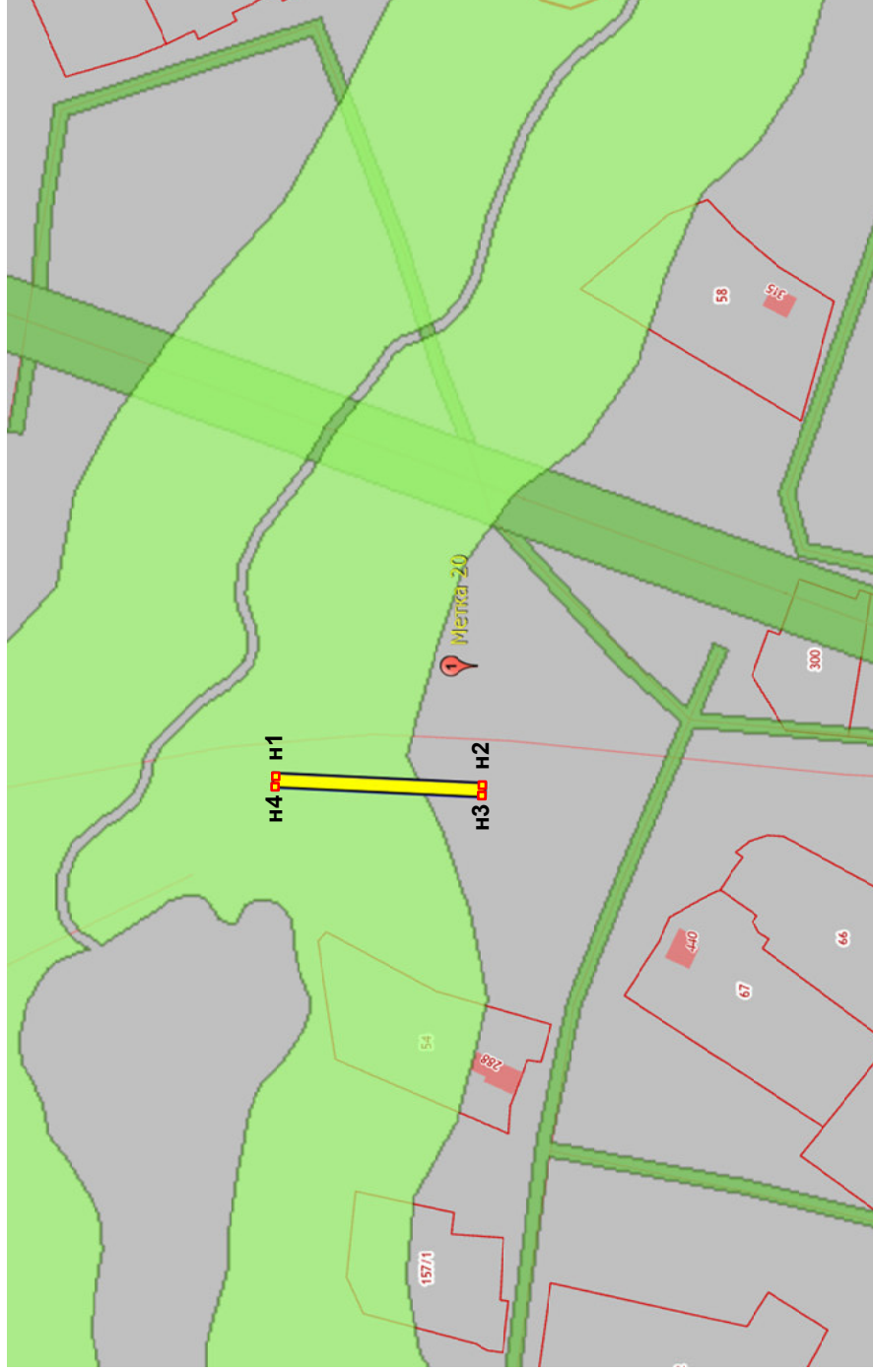
Условные обозначения

- n1  -номер координатной точки
-  -граница используемого участка

**Местоположение:** Пермский край, Чайковский городской округ, д. Жигалки

Условный номер земельного участка:	ЗУ11 (59:12:0430000)	
Площадь земельного участка:	238.58 м2	
<b>Обозначение характерных точек границ</b>	<b>Координаты, м (МСК-59)</b>	
	<b>X</b>	<b>Y</b>
1	2	3
ЗУ11		
<i>n1</i>	<i>358754.54</i>	<i>1297453.11</i>
<i>n2</i>	<i>358694.78</i>	<i>1297450.72</i>
<i>n3</i>	<i>358695.23</i>	<i>1297447.09</i>
<i>n4</i>	<i>358754.73</i>	<i>1297449.31</i>

**ЗУ 11  
Лист 1**



Условные обозначения

- н1  -номер координатной точки
-  -граница используемого участка