



АДМИНИСТРАЦИЯ  
ЧАЙКОВСКОГО ГОРОДСКОГО ОКРУГА  
УПРАВЛЕНИЕ  
ЗЕМЕЛЬНО-ИМУЩЕСТВЕННЫХ  
ОТНОШЕНИЙ

ул. Ленина, д. 67/1, г. Чайковский, Пермский край, 617760  
Тел/факс: (34241) 4-73-75  
E-mail: chaikkui2015@yandex.ru  
ОКПО 35288925 ОГРН 1185958071562  
ИНН/КПП 5959002592/595901001

ПАО «МТС»  
ул. Марксистская, д. 4,  
г. Москва, 109147

Чайковский отдел  
Управления Росреестра  
по Пермскому краю

05.04.2021

№241-02-01-06.1-365исх

Правовое управление  
администрации Чайковского  
городского округа

На № \_\_\_\_\_ от \_\_\_\_\_

**О предоставлении решения**

**РЕШЕНИЕ № 64  
о размещении объектов**

г. Чайковский,  
Пермский край

31 марта 2021г.

**Управление земельно-имущественных отношений администрации Чайковского городского округа, в лице начальника Управления Елькиной Ларисы Александровны, действующей на основании Положения об Управлении земельно-имущественных отношений администрации города Чайковского, утвержденного решением Думой Чайковского городского округа от 19 декабря 2018 г. № 99, разрешает Публичное акционерное общество «Мобильные ТелеСистемы» (ИНН 7740000076, ОГРН 1027700149124, адрес: 109147, г. Москва, ул. Марксистская, д.4, телефон: 8 (495) 911 6555, e-mail: info@mts.ru.) размещение объекта: «Линии связи, линейно-кабельные сооружения связи и иные сооружения связи, для размещения которых не требуется разрешения на строительство», на землях, государственная собственность на которые не разграничена, номер кадастрового квартала 59:12:0010404, из состава земель населенных пунктов, площадью 100 кв.м,**

на срок: **бессрочно,**

местоположение: **Пермский край, г. Чайковский, ул. Вокзальная.**

Приложение: **схема предполагаемых к использованию земель или части земельного участка.**

Начальник Управления  
земельно-имущественных отношений  
администрации Чайковского городского округа



# Схема предполагаемых к использованию земель или части земельного участка

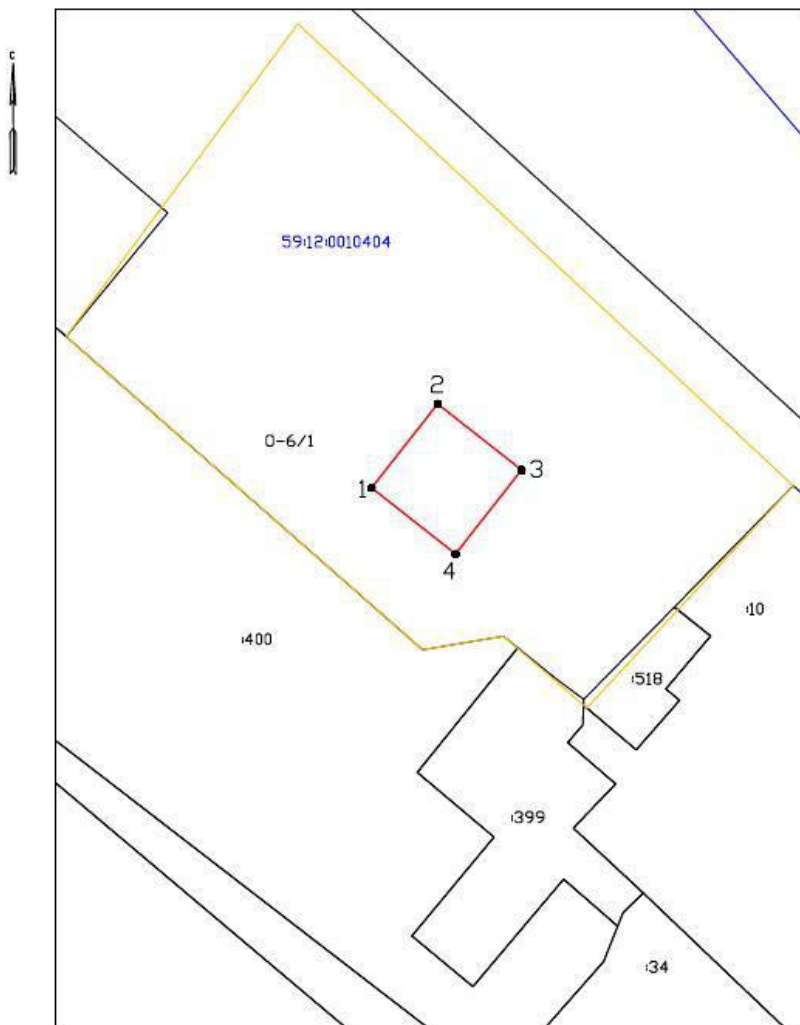
Объект: "Антенно-мачтовое сооружение сотовой связи"

Местоположение: Пермский край, город Чайковский, улица Вокзальная,

Площадь земель или части земельного участка, кв.м.: 100

Категория земель: земли населенных пунктов

Вид разрешенного использования: для размещения антенно-мачтового сооружения сотовой связи



Масштаб 1:500

Каталог координат, м

Обозначение характерных точек границ	Координаты	
	X	Y
1	379828.10	1286467.90
2	379835.96	1286474.09
3	379829.76	1286481.94
4	379821.91	1286475.75
1	379828.10	1286467.90

Описание границ смежных землепользователей:  
от 1 точки до 1 точки – муниципальная собственность.

Условные обозначения:

• 1	Характерная точка границы, сведения о которой позволяют однозначно определить ее на местности
— (красная)	Границы земельных участков, установленные (уточненные) при проведении кадастровых работ, отражающиеся в масштабе
— (черная)	Граница земельного участка, сведения о которой содержатся в ЕГРН
:64	Обозначение кадастрового номера земельного участка
— (серая)	Граница кадастрового квартала
59:12:0010728	Обозначение кадастрового квартала
— (желтая)	Граница территориальной зоны
0-6/1	Обозначение территориальной зоны

  
 (подпись, расширенная подпись)  
 (для юридических лиц  
 и индивидуальных предпринимателей)

Верно