



АДМИНИСТРАЦИЯ
ЧАЙКОВСКОГО ГОРОДСКОГО ОКРУГА
УПРАВЛЕНИЕ
ЗЕМЕЛЬНО-ИМУЩЕСТВЕННЫХ
ОТНОШЕНИЙ

ул. Ленина, д. 67/1, г. Чайковский, Пермский край, 617760
Тел/факс: (34241) 4-73-75
E-mail: chaikkui2015@yandex.ru
ОКПО 35288925 ОГРН 1185958071562
ИНН/КПП 5959002592/595901001

07.07.2021 № 02-01-06.1-948исх

На № _____ от _____

О предоставлении решения

АО « Газпром
газораспределение Пермь»
Ул. Петропаловская, д. 43,
г. Пермь, Пермский край,
614000

«Чайковский отдел
Управления Росреестра
по Пермскому краю

Правовое управление
администрации Чайковского
городского округа

РЕШЕНИЕ № 168

о размещении объектов

г. Чайковский,
Пермский край

06 июля 2021г.

Управление земельно-имущественных отношений администрации Чайковского городского округа, в лице начальника Управления **Елькиной Ларисы Александровны**, действующей на основании Положения об Управлении земельно-имущественных отношений администрации города Чайковского, утвержденного решением Думой Чайковского городского округа от 19 декабря 2018 г. № 99, разрешает Акционерному обществу «Газпром газораспределение Пермь» (ИНН 5902183841, КПП 590201001, ОГРН 1025900512670, адрес: 614000, г. Пермь, ул. Петропавловская, 43, телефон: (342) 218-11-12, E-mail: ugaz@ugaz.ru) размещение объекта: **«Распределительные газопроводы д. Ваньки Чайковского района Пермского края»**, на землях, государственная собственность на которые не разграничена, номер кадастрового квартала 59:12:0560001, площадью **65757,0 кв.м**,

на срок: до **05.07.2022**,
предполагаемой способ размещения: **подземный**,
местоположение: **Пермский край, Чайковский район, д. Ваньки.**

Приложение: схема предполагаемых к использованию земель или части земельного участка.

Начальник Управления
земельно-имущественных отношений
администрации Чайковского городского округа



Схема предполагаемых к использованию земель или части земельного участка

Объект: "Распределительные газопроводы д. Ваньки Чайковского района Пермского края"

Местоположение: Пермский край, Чайковский район, д. Ваньки

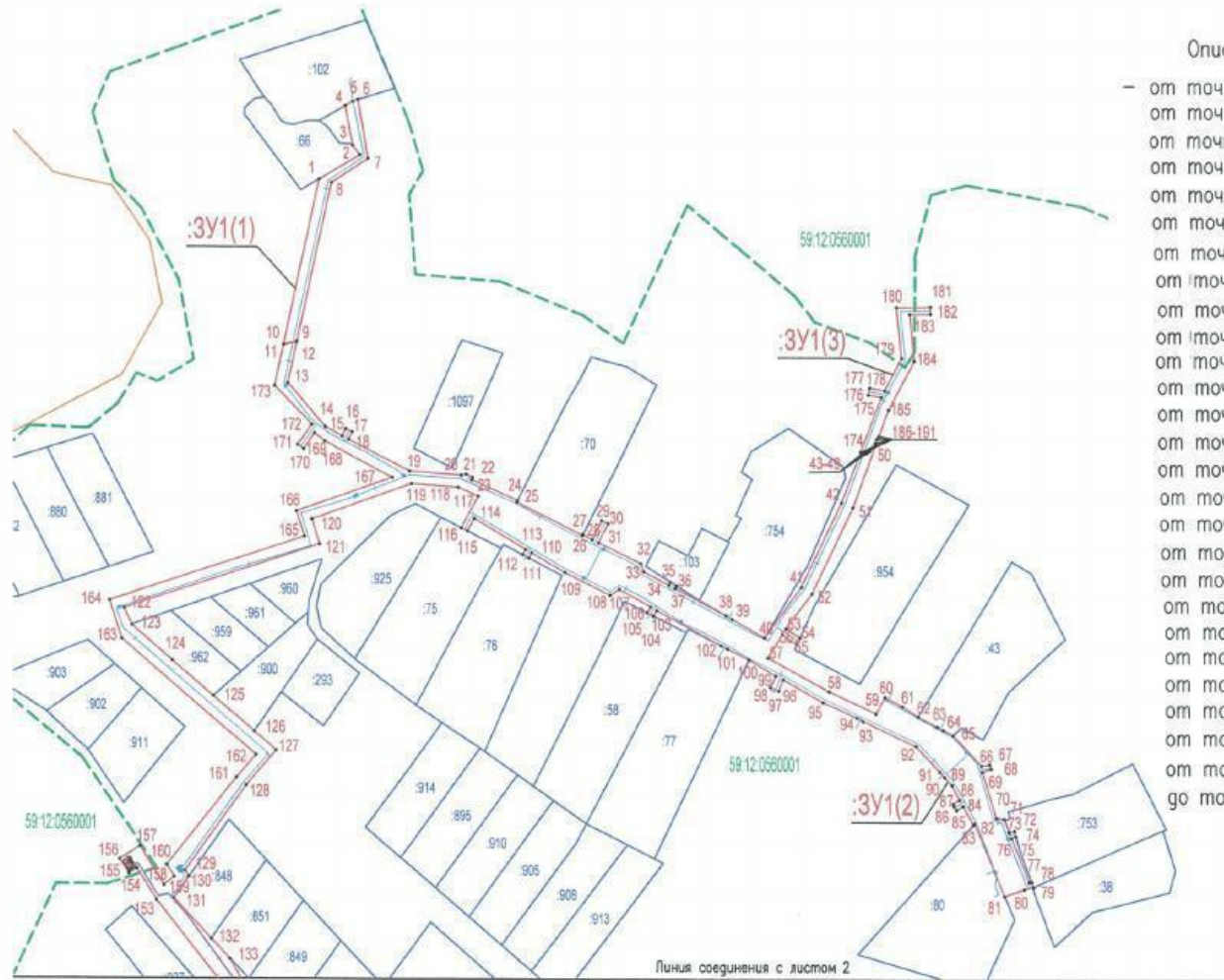
Площадь земельного участка ЗУ: 65757 м²

Категория земель: Земли населенных пунктов

Вид разрешенного использования земельного участка: строительство объекта: «Распределительные газопроводы д. Ваньки Чайковского района Пермского края»

Описание границ смежных землепользователей ЗУ:

- от точки 3 до точки 4, от точки 6 до точки 1, от точки 11 до точки 24, от точки 28 до точки 35, от точки 36 до точки 38, от точки 40 до точки 54, от точки 55 до точки 62, от точки 65 до точки 72, от точки 75 до точки 78, от точки 79 до точки 81, от точки 83 до точки 100, от точки 102 до точки 104, от точки 105 до точки 111, от точки 112 до точки 115, от точки 116 до точки 123, от точки 126 до точки 131, от точки 133 до точки 11, от точки 174 до точки 191, от точки 192 до точки 227, от точки 229 до точки 251, от точки 254 до точки 256, от точки 257 до точки 287, от точки 288 до точки 308, от точки 309 до точки 312, от точки 313 до точки 316, от точки 319 до точки 450, от точки 451 до точки 465, от точки 467 до точки 493, от точки 494 до точки 497, от точки 498 до точки 501, от точки 504 до точки 510, от точки 512 до точки 514, от точки 515 до точки 519, от точки 520 до точки 563, от точки 564 до точки 567, от точки 568 до точки 192, от точки 606 до точки 616, от точки 617 до точки 624, от точки 625 до точки 628, от точки 629 до точки 632, от точки 633 до точки 636, от точки 637 до точки 656, от точки 657 до точки 683, от точки 684 до точки 692, от точки 693 до точки 697, от точки 699 до точки 705, от точки 708 до точки 710, от точки 714 до точки 715, от точки 717 до точки 721, от точки 722 до точки 727, от точки 728 до точки 734, от точки 735 до точки 737, от точки 738 до точки 739, от точки 746 до точки 748, от точки 749 до точки 752, от точки 753 до точки 759, от точки 760 до точки 769, от точки 770 до точки 773, от точки 774 до точки 777, от точки 779 до точки 782, от точки 783 до точки 792, от точки 793 до точки 805, от точки 807 до точки 809, от точки 810 до точки 817, от точки 818 до точки 821, от точки 822 до точки 855, от точки 856 до точки 868, от точки 869 до точки 873, от точки 874 до точки 916, от точки 917 до точки 921, от точки 922 до точки 923, от точки 925 до точки 949, от точки 953 до точки 606, от точки 971 до точки 986, от точки 987 до точки 999, от точки 1001 до точки 1009, от точки 1010 до точки 1026, от точки 1027 до точки 971 – земли неразграниченной государственной собственности.



Масштаб 1:3000

Схема расположения листов



Условные обозначения:

- граница участка ранее учтенного в ЕГРН
- граница земельного участка
- граница кадастрового квартала
- 59:12:0560001 — кадастровый номер квартала
- :2 — кадастровый номер земельного участка

Заявитель:

Е.В. Дерюшева
 (для юридических лиц
 и индивидуальных предпринимателей)

(подпись, расшифровка подписи)

Схема предполагаемых к использованию земель или части земельного участка

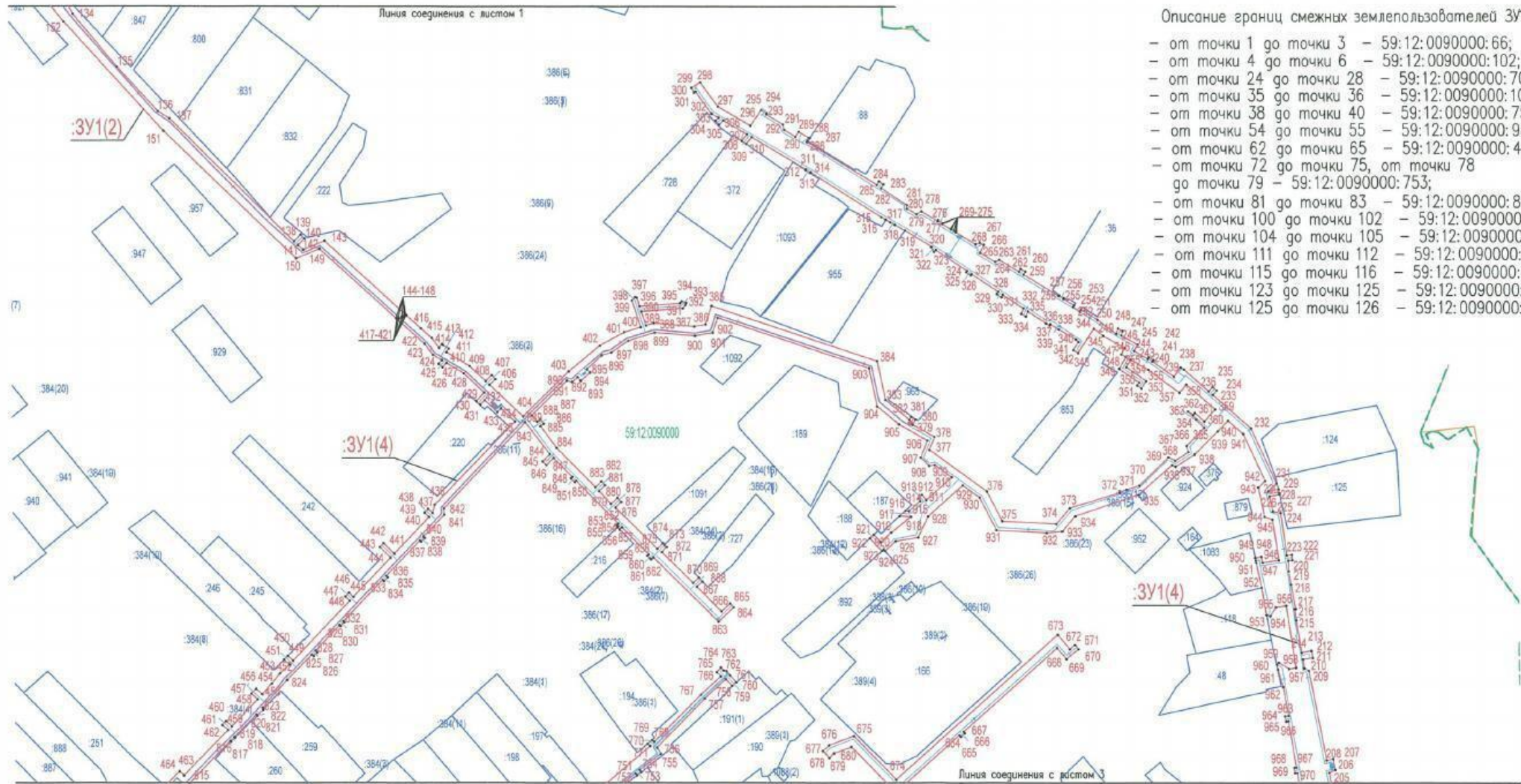
Объект: "Распределительные газопроводы д. Ваньки Чайковского района Пермского края"

Местоположение: Пермский край, Чайковский район, д. Ваньки

Площадь земельного участка ЗУ1: 65757 м²

Категория земель: Земли населенных пунктов

Вид разрешенного использования земельного участка: строительство объекта: «Распределительные газопроводы д. Ваньки Чайковского района Пермского края»

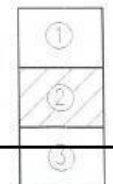


- Описание границ смежных землепользователей ЗУ1:
- от точки 1 до точки 3 - 59:12:0090000:66;
 - от точки 4 до точки 6 - 59:12:0090000:102;
 - от точки 24 до точки 28 - 59:12:0090000:70;
 - от точки 35 до точки 36 - 59:12:0090000:103;
 - от точки 38 до точки 40 - 59:12:0090000:754;
 - от точки 54 до точки 55 - 59:12:0090000:954;
 - от точки 62 до точки 65 - 59:12:0090000:43;
 - от точки 72 до точки 75, от точки 78 до точки 79 - 59:12:0090000:753;
 - от точки 81 до точки 83 - 59:12:0090000:80;
 - от точки 100 до точки 102 - 59:12:0090000:77;
 - от точки 104 до точки 105 - 59:12:0090000:58;
 - от точки 111 до точки 112 - 59:12:0090000:76;
 - от точки 115 до точки 116 - 59:12:0090000:75;
 - от точки 123 до точки 125 - 59:12:0090000:962;
 - от точки 125 до точки 126 - 59:12:0090000:900;

Заявитель: *Ирина Е. В.*
 (подпись, расшифровка подписи)
 (для юридических лиц и индивидуальных предпринимателей)



Схема расположения листов



Масштаб 1:3000

Условные обозначения:	
	- граница участка ранее учтенного в ЕГРН
	- граница земельного участка
	- граница кадастрового квартала
59:12:0560001	- кадастровый номер квартала
:2	- кадастровый номер земельного участка

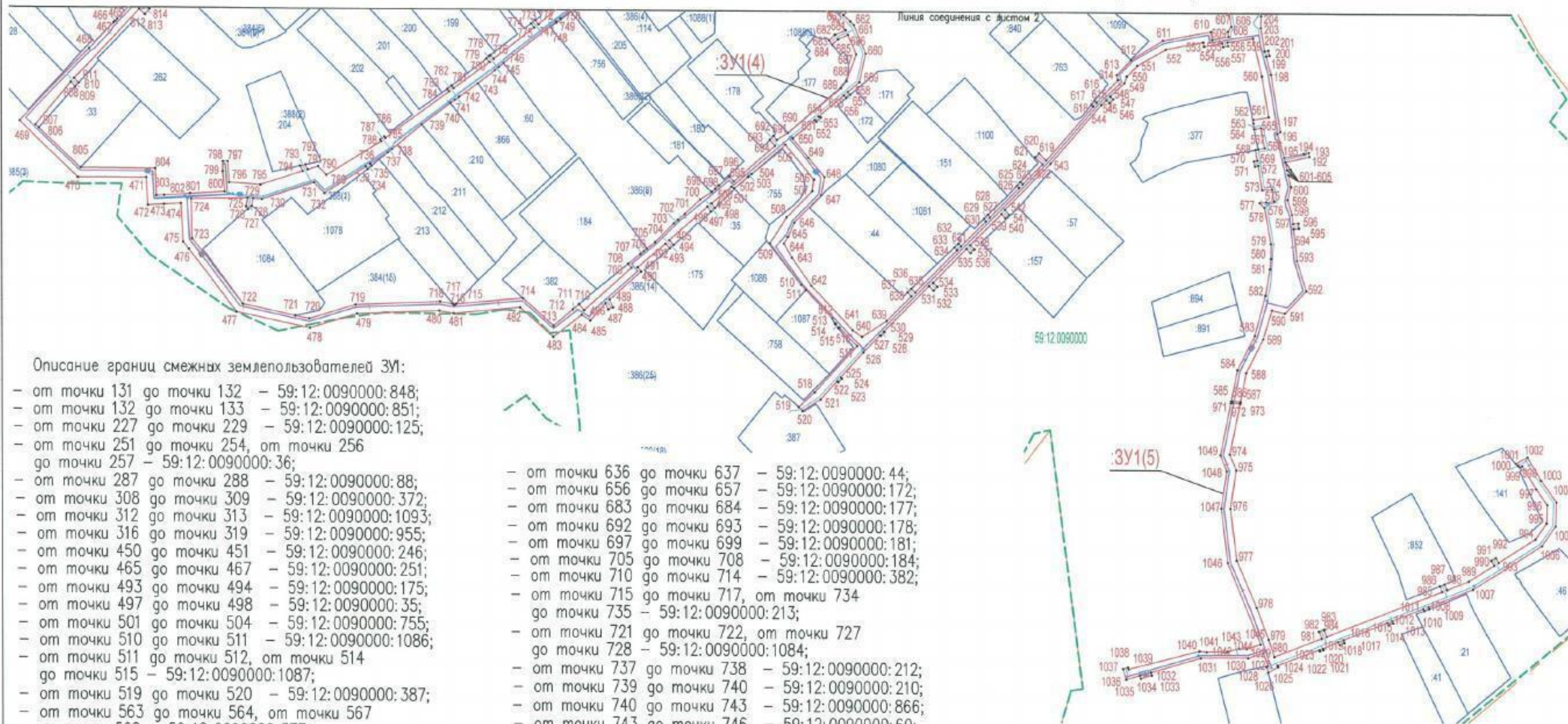
Объект: "Распределительные газопроводы д. Ваньки Чайковского района Пермского края"

Местоположение: Пермский край, Чайковский район, д. Ваньки

Площадь земельного участка ЗУ1: 65757 м²

Категория земель: Земли населенных пунктов

Вид разрешенного использования земельного участка: строительство объекта: «Распределительные газопроводы д. Ваньки Чайковского района Пермского края»



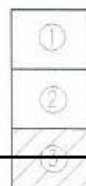
Описание границ смежных землепользователей ЗУ1:

- от точки 131 до точки 132 - 59:12:0090000:848;
- от точки 132 до точки 133 - 59:12:0090000:851;
- от точки 227 до точки 229 - 59:12:0090000:125;
- от точки 251 до точки 254, от точки 256 до точки 257 - 59:12:0090000:36;
- от точки 287 до точки 288 - 59:12:0090000:88;
- от точки 308 до точки 309 - 59:12:0090000:372;
- от точки 312 до точки 313 - 59:12:0090000:1093;
- от точки 316 до точки 319 - 59:12:0090000:955;
- от точки 450 до точки 451 - 59:12:0090000:246;
- от точки 465 до точки 467 - 59:12:0090000:251;
- от точки 493 до точки 494 - 59:12:0090000:175;
- от точки 497 до точки 498 - 59:12:0090000:35;
- от точки 501 до точки 504 - 59:12:0090000:755;
- от точки 510 до точки 511 - 59:12:0090000:1086;
- от точки 511 до точки 512, от точки 514 до точки 515 - 59:12:0090000:1087;
- от точки 519 до точки 520 - 59:12:0090000:387;
- от точки 563 до точки 564, от точки 567 до точки 568 - 59:12:0090000:377;
- от точки 616 до точки 617 - 59:12:0090000:763;
- от точки 624 до точки 625 - 59:12:0090000:1100;
- от точки 628 до точки 629 - 59:12:0090000:151;
- от точки 632 до точки 633 - 59:12:0090000:1081;

- от точки 636 до точки 637 - 59:12:0090000:44;
- от точки 656 до точки 657 - 59:12:0090000:172;
- от точки 683 до точки 684 - 59:12:0090000:177;
- от точки 692 до точки 693 - 59:12:0090000:178;
- от точки 697 до точки 699 - 59:12:0090000:181;
- от точки 705 до точки 708 - 59:12:0090000:184;
- от точки 710 до точки 714 - 59:12:0090000:382;
- от точки 715 до точки 717, от точки 734 до точки 735 - 59:12:0090000:213;
- от точки 721 до точки 722, от точки 727 до точки 728 - 59:12:0090000:1084;
- от точки 737 до точки 738 - 59:12:0090000:212;
- от точки 739 до точки 740 - 59:12:0090000:210;
- от точки 740 до точки 743 - 59:12:0090000:866;
- от точки 743 до точки 746 - 59:12:0090000:60;
- от точки 748 до точки 749 - 59:12:0090000:756;
- от точки 752 до точки 753 - 59:12:0090000:205;
- от точки 759 до точки 760 - 59:12:0090000:191;

Масштаб 1:3000

Схема расположения листов



Условные обозначения:

- граница участка ранее учтенного в ЕГРН
- граница земельного участка
- граница кадастрового квартала
- 59:12:0560001 - кадастровый номер квартала
- :2 - кадастровый номер земельного участка

Заявитель:

Александр Владимирович

(подпись, расшифровка подписи)

(для юридических лиц и индивидуальных предпринимателей)



Объект "Распределительные газопроводы д. Ваньки Чайковского района Пермского края"

Местоположение: Пермский край, Чайковский район, д. Ваньки

Площадь земельного участка ЗИ: 65757 м²

Категория земель: Земли населенных пунктов

Выд разрешенного использования земельного участка: строительство объекта «Распределительные газопроводы д. Ваньки Чайковского района Пермского края»

Каталог координат, м

№ точки границы	X	Y	№ точки границы	X	Y	№ точки границы	X	Y	№ точки границы	X	Y
1	382032.54	120970.43	107	380901.51	120977.85	207	382338.37	1300250.99	313	387238.91	1209900.30
2	382032.54	120970.43	106	380904.64	120978.18	208	382337.65	1300256.10	314	387237.52	1209900.59
3	381975.66	120941.48	107	380974.65	120950.22	209	383574.71	1300270.51	315	386975.71	1209955.37
4	381948.16	120940.24	108	380971.38	120951.13	210	383575.78	1300270.02	316	386976.00	1209958.76
5	381954.67	120941.51	109	380954.08	120952.65	211	383563.38	1300259.07	317	386941.84	1209966.10
6	381975.66	120941.51	110	380956.26	120953.05	212	383564.48	1300276.45	318	386940.89	1209966.30
7	381975.66	120941.51	111	380952.28	120953.92	213	383569.81	1300275.56	319	386885.72	1209971.09
8	381954.67	120941.59	112	380954.08	120954.80	214	383569.81	1300258.23	320	386872.56	1209970.62
9	382014.81	120978.53	113	380971.38	120957.37	215	383603.81	1300251.20	321	386869.66	1209970.62
10	382021.64	120978.96	114	380974.65	120957.80	216	383601.13	1300254.05	322	386869.66	1209970.62
11	381969.54	120949.42	115	380974.65	120958.02	217	383601.13	1300254.05	323	386869.66	1209970.62
12	382021.64	120978.96	116	380974.65	120958.02	218	383601.13	1300254.05	324	386869.66	1209970.62
13	382021.64	120978.96	117	380974.65	120958.02	219	383601.13	1300254.05	325	386869.66	1209970.62
14	382021.64	120978.96	118	380974.65	120958.02	220	383601.13	1300254.05	326	386869.66	1209970.62
15	382021.64	120978.96	119	380974.65	120958.02	221	383601.13	1300254.05	327	386869.66	1209970.62
16	382021.64	120978.96	120	380974.65	120958.02	222	383601.13	1300254.05	328	386869.66	1209970.62
17	382021.64	120978.96	121	380974.65	120958.02	223	383601.13	1300254.05	329	386869.66	1209970.62
18	382021.64	120978.96	122	380974.65	120958.02	224	383601.13	1300254.05	330	386869.66	1209970.62
19	382021.64	120978.96	123	380974.65	120958.02	225	383601.13	1300254.05	331	386869.66	1209970.62
20	382021.64	120978.96	124	380974.65	120958.02	226	383601.13	1300254.05	332	386869.66	1209970.62
21	382021.64	120978.96	125	380974.65	120958.02	227	383601.13	1300254.05	333	386869.66	1209970.62
22	382021.64	120978.96	126	380974.65	120958.02	228	383601.13	1300254.05	334	386869.66	1209970.62
23	382021.64	120978.96	127	380974.65	120958.02	229	383601.13	1300254.05	335	386869.66	1209970.62
24	382021.64	120978.96	128	380974.65	120958.02	230	383601.13	1300254.05	336	386869.66	1209970.62
25	382021.64	120978.96	129	380974.65	120958.02	231	383601.13	1300254.05	337	386869.66	1209970.62
26	382021.64	120978.96	130	380974.65	120958.02	232	383601.13	1300254.05	338	386869.66	1209970.62
27	382021.64	120978.96	131	380974.65	120958.02	233	383601.13	1300254.05	339	386869.66	1209970.62
28	382021.64	120978.96	132	380974.65	120958.02	234	383601.13	1300254.05	340	386869.66	1209970.62
29	382021.64	120978.96	133	380974.65	120958.02	235	383601.13	1300254.05	341	386869.66	1209970.62
30	382021.64	120978.96	134	380974.65	120958.02	236	383601.13	1300254.05	342	386869.66	1209970.62
31	382021.64	120978.96	135	380974.65	120958.02	237	383601.13	1300254.05	343	386869.66	1209970.62
32	382021.64	120978.96	136	380974.65	120958.02	238	383601.13	1300254.05	344	386869.66	1209970.62
33	382021.64	120978.96	137	380974.65	120958.02	239	383601.13	1300254.05	345	386869.66	1209970.62
34	382021.64	120978.96	138	380974.65	120958.02	240	383601.13	1300254.05	346	386869.66	1209970.62
35	382021.64	120978.96	139	380974.65	120958.02	241	383601.13	1300254.05	347	386869.66	1209970.62
36	382021.64	120978.96	140	380974.65	120958.02	242	383601.13	1300254.05	348	386869.66	1209970.62
37	382021.64	120978.96	141	380974.65	120958.02	243	383601.13	1300254.05	349	386869.66	1209970.62
38	382021.64	120978.96	142	380974.65	120958.02	244	383601.13	1300254.05	350	386869.66	1209970.62
39	382021.64	120978.96	143	380974.65	120958.02	245	383601.13	1300254.05	351	386869.66	1209970.62
40	382021.64	120978.96	144	380974.65	120958.02	246	383601.13	1300254.05	352	386869.66	1209970.62
41	382021.64	120978.96	145	380974.65	120958.02	247	383601.13	1300254.05	353	386869.66	1209970.62
42	382021.64	120978.96	146	380974.65	120958.02	248	383601.13	1300254.05	354	386869.66	1209970.62
43	382021.64	120978.96	147	380974.65	120958.02	249	383601.13	1300254.05	355	386869.66	1209970.62
44	382021.64	120978.96	148	380974.65	120958.02	250	383601.13	1300254.05	356	386869.66	1209970.62
45	382021.64	120978.96	149	380974.65	120958.02	251	383601.13	1300254.05	357	386869.66	1209970.62
46	382021.64	120978.96	150	380974.65	120958.02	252	383601.13	1300254.05	358	386869.66	1209970.62
47	382021.64	120978.96	151	380974.65	120958.02	253	383601.13	1300254.05	359	386869.66	1209970.62
48	382021.64	120978.96	152	380974.65	120958.02	254	383601.13	1300254.05	360	386869.66	1209970.62
49	382021.64	120978.96	153	380974.65	120958.02	255	383601.13	1300254.05	361	386869.66	1209970.62
50	382021.64	120978.96	154	380974.65	120958.02	256	383601.13	1300254.05	362	386869.66	1209970.62
51	382021.64	120978.96	155	380974.65	120958.02	257	383601.13	1300254.05	363	386869.66	1209970.62
52	382021.64	120978.96	156	380974.65	120958.02	258	383601.13	1300254.05	364	386869.66	1209970.62
53	382021.64	120978.96	157	380974.65	120958.02	259	383601.13	1300254.05	365	386869.66	1209970.62
54	382021.64	120978.96	158	380974.65	120958.02	260	383601.13	1300254.05	366	386869.66	1209970.62
55	382021.64	120978.96	159	380974.65	120958.02	261	383601.13	1300254.05	367	386869.66	1209970.62
56	382021.64	120978.96	160	380974.65	120958.02	262	383601.13	1300254.05	368	386869.66	1209970.62
57	382021.64	120978.96	161	380974.65	120958.02	263	383601.13	1300254.05	369	386869.66	1209970.62
58	382021.64	120978.96	162	380974.65	120958.02	264	383601.13	1300254.05	370	386869.66	1209970.62
59	382021.64	120978.96	163	380974.65	120958.02	265	383601.13	1300254.05	371	386869.66	1209970.62
60	382021.64	120978.96	164	380974.65	120958.02	266	383601.13	1300254.05	372	386869.66	1209970.62
61	382021.64	120978.96	165	380974.65	120958.02	267	383601.13	1300254.05	373	386869.66	1209970.62
62	382021.64	120978.96	166	380974.65	120958.02	268	383601.13	1300254.05	374	386869.66	1209970.62
63	382021.64	120978.96	167	380974.65	120958.02	269	383601.13	1300254.05	375	386869.66	1209970.62
64	382021.64	120978.96	168	380974.65	120958.02	270	383601.13	1300254.05	376	386869.66	1209970.62
65	382021.64	120978.96	169	380974.65	120958.02	271	383601.13	1300254.05	377	386869.66	1209970.62
66	382021.64	120978.96	170	380974.65	120958.02	272	383601.13	1300254.05	378	386869.66	1209970.62
67	382021.64	120978.96	171	380974.65	120958.02	273	383601.13	1300254.05	379	386869.66	1209970.62
68	382021.64	120978.96	172	380974.65	120958.02	274	383601.13	1300254.05	380	386869.66	1209970.62
69	382021.64	120978.96	173	380974.65	120958.02	275	383601.13	1300254.05	381	386869.66	1209970.62
70	382021.64	120978.96	174	380974.65	120958.02	276	383601.13	1300254.05	382	386869.66	1209970.62
71	382021.64	120978.96	175	380974.65	120958.02	277	383601.13	1300254.05	383	386869.66	1209970.62
72	382021.64	120978.96	176	380974.65	120958.02	278	383601.13	1300254.05	384	386869.66	1209970.62
73	382021.64	120978.96	177	380974.65	120958.02	279	383601.13	1300254.05	385	386869.66	1209970.62
74	382021.64	120978.96	178	380974.65	120958.02	280	383601.13	1300254.05	386	386869.66	1209970.62
75	382021.64	120978.96	179	380974.65	120958.02	281	383601.13	1300254.05	387	386869.66	1209970.62
76	382021.64	120978.96	180	380974.65	120958.02	282	383601.13	1300254.05	388	386869.66	1209970.62
77	382021.64	120978.96	181	380974.65	120958.02	283	383601.13	1300254.05	389	386869.66	1209970.62
78	382021.64	120978.96	182	380974.65	120958.02	284	383601.13	1300254.05	390	386869.66	1209970.62
79	382021.64	120978.96	183	380974.65	120958.02	285	383601.13	1300254.05	391		

Объект: "Распределительные газопроводы в Ваньки Чайковского района Пермского края"
Местоположение: Пермский край, Чайковский район, д Ваньки
Площадь земельного участка ЗИ: 65757 м2
Категория земель: Земли населенных пунктов

Выд разрешенного использования земельного участка: строительство объекта «Распределительные газопроводы»
д Ваньки Чайковского района Пермского края

Каталог координат, м

Table with 24 columns: № точки, X, Y, № точки, X, Y, № точки, X, Y, № точки, X, Y, № точки, X, Y, № точки, X, Y, № точки, X, Y, № точки, X, Y, № точки, X, Y, № точки, X, Y, № точки, X, Y, № точки, X, Y, № точки, X, Y. The table contains a grid of coordinate data for the project area.



Зависит от: (подпись, расшифровка подписи)

для юридических лиц и индивидуальных предпринимателей